

---

## Stets die passende Antwort parat: IEF-Werner konfiguriert die manuellen Verstelleinheiten der Baureihe domiLINE kundenindividuell

---

### Pressekontakt

IEF-Werner GmbH  
Stefanie Günter  
Wendelhofstr. 6  
78120 Furtwangen  
Tel. +49 7723/925-118  
[stefanie.guenter@ief-werner.de](mailto:stefanie.guenter@ief-werner.de)  
[www.ief.de](http://www.ief.de)

### Agentur

a1kommunikation Schweizer GmbH  
Dr. Matthias Schweizer  
Tel. +49 711/9454161-0  
[info@a1kommunikation.de](mailto:info@a1kommunikation.de)  
[www.a1kommunikation.de](http://www.a1kommunikation.de)

IEF-Werner konfiguriert die manuellen Verstelleinheiten der Baureihe domiLINE kundenindividuell:

## Stets die passende Antwort parat

Die IEF-Werner GmbH aus Furtwangen im Schwarzwald bietet mit der Baureihe domiLINE manuelle Einstell-Schlitten, mit denen sich etwa Messsysteme beliebig positionieren lassen. Der Anwender kann die modular aufgebaute Lösung leicht auf- und umrüsten. Das Besondere: Sollte sich die erforderliche Aufgabe mit dem Standard-Baukastensystem nicht umsetzen lassen, konfiguriert IEF-Werner diese kundenindividuell – selbst für schwierige Einbaubedingungen.

Furtwangen, 24.07.2019 – In einer Anwendung soll bei einem Palettiersystem eine Kamera die genaue Position des Bauteils erfassen. Kommt es zu einem Produktwechsel, ist der Bildsensor vom Bediener manuell neu zu justieren. „Für diese Aufgabe bieten wir mit unserer Baureihe domiLINE die passenden Einstell-Schlitten“, sagt Fritz Wehinger, Produktmanager bei IEF-Werner. Eine präzise Stahlspindel, kugellagert in einer Endplatte und mit spielarmer, vorgespannter Kunststoffmutter, bewegt das Führungssystem. Ein optionaler Faltenbalg schützt die Spindel in öliger oder schmutziger Umgebung. Die domiLINE-Verstelleinheit ist modular aufgebaut und lässt sich leicht umrüsten. Mit den Schlittenbreiten von 30, 50, 80 und 120 Millimetern kann der Anwender jeden Hub fahren, den er benötigt. Messsysteme wie die Kamera lassen sich damit an jede mögliche Position einstellen. Die Techniker aus dem Schwarzwald konstruierten für diese Anwendung eine Einheit aus drei Schlitten, die sich in X-, Y- und Z-Richtung verfahren lässt. Dazu können diese mittels Verbindungssätzen einfach aufeinander montieren werden – ganz ohne mechanische Bearbeitung. Die Schlittenbreite beträgt hier 30 Millimeter. Mit einem Aufsatz ist die Kamera an die IEF-Applikation angeschraubt. Über einem Stellknopf, der mit einer 0,05-Millimeter-Skala versehen ist, erfolgt die genaue Justierung.

Der Anwender kann jeden Schlitten von Hand exakt positionieren und von der Seite mit einem Klemmhebel fixieren – zumindest sollte es idealerweise so sein. Nicht bei jeder Anwendung ist das möglich, wie Fritz Wehinger berichtet: „Bei diesem Palettiersystem waren die Platzverhältnisse extrem eng und es gab überall Störkanten.“ Wegen den engen Platzverhältnissen ließ sich jedoch die Klemmung nicht betätigen. Auch hier fanden die IEF-Techniker eine Lösung: Statt einer Klemmschraube haben die Fachleute die Möglichkeit geschaffen, den Schlitten direkt an der Spindel zu klemmen. Dazu ist die Aufnahme geschlitzt und lässt sich zum Beispiel mit einem Innensechskant-Schlüssel festziehen – und zwar so fest, dass sich die Spindel nicht mehr bewegen kann.

„Bei Bedarf können wir das System auch mit einer Busschnittstelle ausstatten“, beschreibt Fritz Wehinger. Dadurch können die Einheiten ihre eigene Position übermitteln und so die Arbeiten bei häufig wechselnden Positionen vereinfachen.

**Meta-Title:** IEF-Werner: Sonderlösung für Einstell-Schlitten der domiLINE-Baureihe

**Meta-Description:** Sollte der Anwender mit der modular aufgebauten domiLINE-Lösung die erforderliche Aufgabe nicht umsetzen lassen, konfiguriert IEF-Werner diese passend.

**Keywords:** IEF-Werner; domiLINE; Systemlieferant; Linearversteller; wiederholgenaue Verstelleinheit

2.930 Zeichen (inkl. Leerzeichen)

## Bildunterschriften:



Bild 1: Fritz Wehinger, Produktmanager Manuelle Versteller bei IEF-Werner

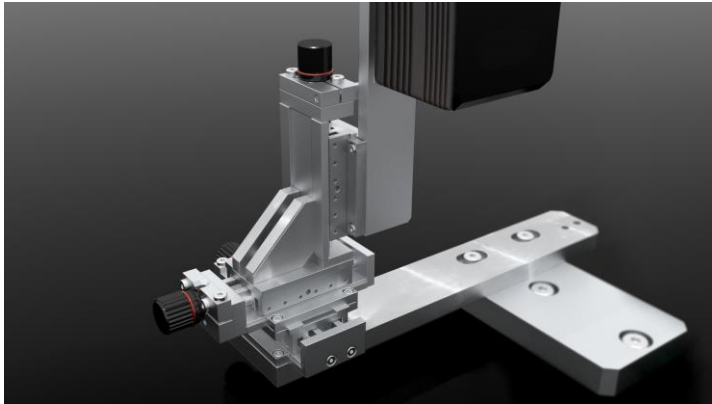


Bild 2: IEF-Werner konstruierte eine Einheit aus drei Schlitten. Wegen den engen Platzverhältnissen lassen sich die Schlitten direkt an der Spindel klemmen.

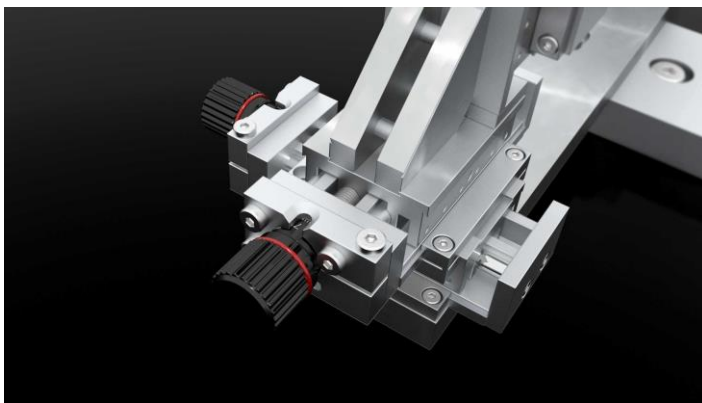


Bild 3: Die IEF-Techniker haben an den Platten jeweils eine kleine Aussparung angebracht, die exakt so groß ist wie die Skala. Damit kann der Bediener bequem die exakte Positionierung bestimmen.



Bild 4: Die domiLINE-Verstelleinheit ist modular aufgebaut und lässt sich leicht umrüsten. Mit den Schlittenbreiten von 30, 50, 80 und 120 Millimeter kann der Anwender jeden Hub fahren, den er benötigt.

Bilder: IEF-Werner GmbH