



2-Achs-Positioniersystem  
domiLINE mit stepTEC  
und Bedienkonsole /

2-axis positioning system  
domiLINE with stepTEC  
and operating panel

Die Steuerung stepTEC für kleine Schrittmotoren ermöglicht eine kostengünstige und schnelle Realisierung von einfachen Anwendungen für kleine Lasten und Geschwindigkeiten. Die Anbindung an übergeordnete Steuerungen erfolgt über Ethernet.

*The control stepTEC for small stepper motors enables a fast and cost effective realisation of simple applications for small loads and speeds. The connection to superior control units is realised via Ethernet.*

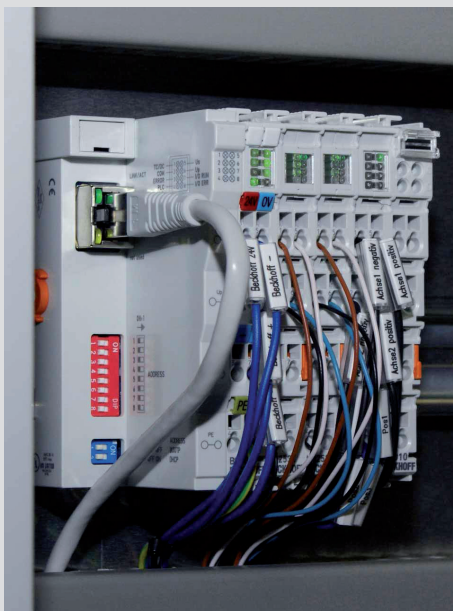
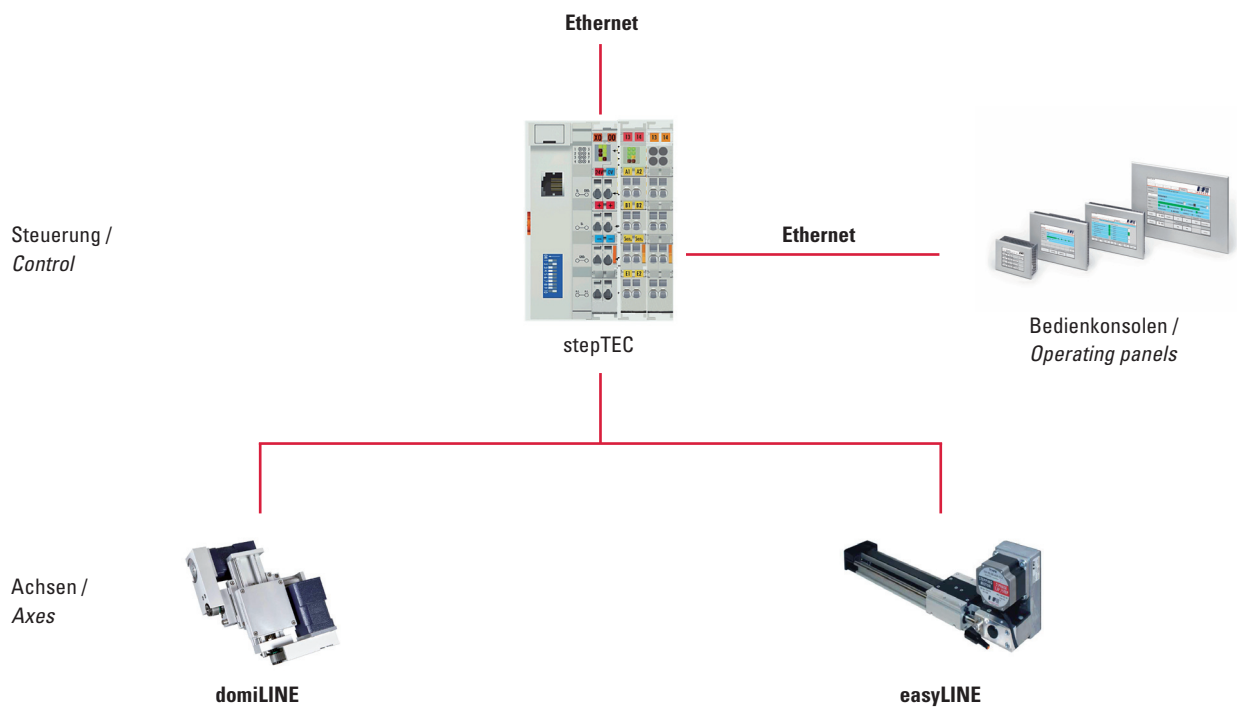
**Technische Daten / Technical Data**

| Typ / Type   | stepTEC   |
|--|---|
| Nennspannung Motor / Nominal voltage motor             | 24 VDC & 50 VDC                                 |
| Nennspannung Ansteuerung / Nominal voltage control     | 24 VDC  |
| Nennstrom / Nominal current                            | 1,5 A & 5 A                                     |
| <b>Steuerbare Motoren / Controllable motors</b>        |   |
| Schrittmotoren / Stepper motors                        | 2 Phasen / 2 phases                             |
| Anzahl steuerbare Achsen / Number of controllable axes | Max. 5  |
| <b>Schnittstellen / Interfaces</b>                     |   |
| Ethernet   | Ja / Yes  |
| <b>Ein- und Ausgänge / Inputs and outputs</b>          |   |
| Digitale E/As / Digital I/Os                           | Erweiterbar jeweils um 8 / Extendable by 8 each |
| <b>Maße Grundgerät / Dimensions basic device</b>       |   |
| Breite / Width   | 60 mm   |
| Höhe / Height  | 140 mm  |
| Tiefe / Depth  | 90 mm   |

## Anbindung / Integration

Für folgende Programmiersprachen sind Treiber verfügbar: /  
For following programming languages drivers are available:

Visual C ++, Visual Basic, Microsoft.NET, Borland Delphi  
Borland C++, NI LabVIEW, NI Measurement Studio  
Flash, Java, Expression, Crestron (C#)



stepTEC



**IEF Werner GmbH**

Wendelhofstr. 6

D-78120 Furtwangen

Telefon +49 7723/925-0

Telefax +49 7723/925-100

info@ief-werner.de

www.ief-werner.de

© IEF Werner GmbH/d.e.12.06.1111178/2

Änderungen, die dem technischen Fortschritt dienen, behalten wir uns vor.