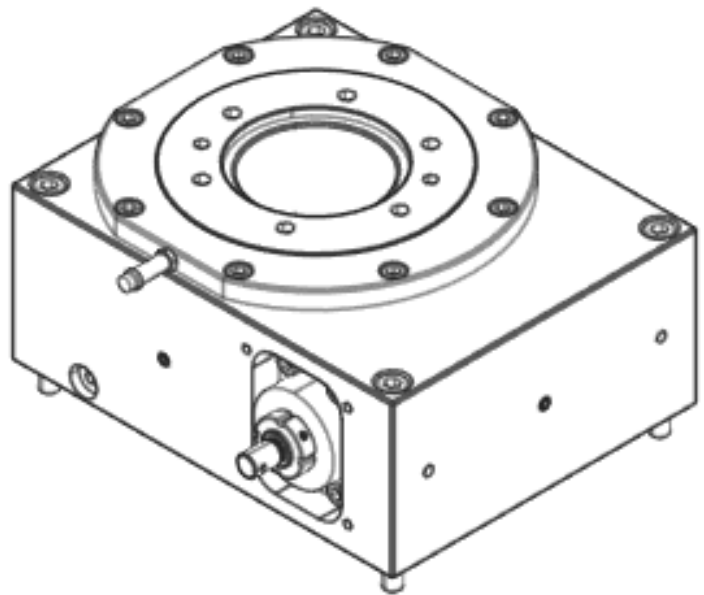




Stücklisten und Zeichnungen



Drehtisch
DT 160/200

Diese Dokumentation ist nur für den Betreiber und dessen Personal bestimmt. Das Urheberrecht an dieser Dokumentation liegt bei der IEF-Werner GmbH. Der Inhalt (Texte, Abbildungen, Zeichnungen, Grafiken, Pläne etc.) darf ohne unsere schriftliche Zustimmung weder vollständig noch teilweise in gedruckter oder elektronischer Form vervielfältigt oder verbreitet werden. Das gilt auch für das unbefugte Verwerten zu Wettbewerbszwecken oder das Aushändigen und Zugänglichmachen für Dritte. Alle Zeichnungen, Skizzen und Abbildungen sind Eigentum der IEF-Werner GmbH. Alle Rechte vorbehalten. Änderungen vorbehalten.

IEF-Werner GmbH
Wendelhofstraße 6
DE-78120 Furtwangen
Telefon: +49 7723-925-0
info@ief-werner.de

Inhaltsverzeichnis

1 Zu diesem Dokument	4
1.1 Kundenservice	4
1.2 Änderungshistorie.....	4
1.3 Mitgeltende Unterlagen.....	4
2 Stücklisten	5
2.1 Drehtisch (Teilenr. 1318780).....	5
2.2 Flansch (Teilenr. 1318641)	6
2.3 Riemengetriebe (Teilenr. 1318637).....	6
3 Zeichnungen.....	7
3.1 Drehtisch (Teilenr. 1318780).....	8
3.2 Flansch (Teilenr. 1318641)	9
3.3 Riemengetriebe (Teilenr. 1318637).....	10

1 Zu diesem Dokument

Bei den Stücklisten und Zeichnungen in diesem Dokument handelt es sich um eine allgemeine Darstellung. Spezifische Teile (Motor, Getriebe, ...) sind bestellungsabhängig und können abweichen.

Ersatzteile ausschließlich anhand der mit dem Produkt gelieferten, spezifischen Ersatzteilliste bestellen.

1.1 Kundenservice

Bei Fragen oder Problemen unseren Kundenservice kontaktieren:

IEF-Werner GmbH

Wendelhofstr. 6, 78120 Furtwangen, Deutschland

Telefon: +49 7723 / 925 - 222, E-Mail: service@ief-werner.de

1.2 Änderungshistorie

Version	Datum	Änderungen
01	Juni 2024	Erstausgabe

1.3 Mitgeltende Unterlagen

Wichtige Unterlagen befinden sich auf unserer Homepage zum Download:
<http://www.ief.de/dt-160200>.

Zu der Dokumentation dieses Produkts gehören:

- die Anleitung (siehe Homepage).
- die Einbauerklärung / UKCA Declaration of incorporation (siehe Homepage).
- die spezifische Ersatz- und Verschleißteilliste, die dem Produkt beiliegt.
- die Modelle, Stücklisten und Zeichnungen (siehe Homepage).
- die Dokumentation der verbauten Zulieferkomponenten.

2 Stücklisten

Bei den Stücklisten und Zeichnungen in diesem Dokument handelt es sich um eine allgemeine Darstellung. Spezifische Teile (Motor, Getriebe, ...) sind bestellungsabhängig und können abweichen.

Ersatzteile ausschließlich anhand der mit dem Produkt gelieferten, spezifischen Ersatzteilliste bestellen.

2.1 Drehtisch (Teilenr. 1318780)

Pos.	Teilenr.	Bezeichnung 1	Bezeichnung 2	Menge	Einheit	Ersatz- / Verschleißteil
10	1443591	Gehäuse	Typ: DT 160/200	1	Stck	
20	1443590	Drehteller	Typ: DT 160/200	1	Stck	
30	1443143	Schneckenverzahnung	Typ: DT 160/200	1	Stck	Verschleißteil
40	1443150	Halter	Typ: DT 160/200	1	Stck	
50	1443589	Lageraufnahme	Typ: DT 160/200	1	Stck	
60	1443151	Abdeckblech	Typ: DT 160/200	1	Stck	
70	1604843	Axial-Schrägkugellager	Typ: BSDFA 15M42.2RSZ.P4.BM	1	Stck	Verschleißteil
80	1604187	Kreuzrollenlager	Typ: CRBA10016 WW C8 P5	1	Stck	Ersatzteil
90	627093	Rillenkugellager - 15 mm x 35 mm x 11 mm	Typ: DIN 625-6202-2RS	1	Stck	Verschleißteil
100	734664	Nutmutter	Typ: ZM15	1	Stck	Ersatzteil
110	1604188	X-Ring - NBR70	Typ: 72,39 x 5,33 mm	1	Stck	Ersatzteil
120	1434141	Trichter-Schmiernippel mit Schlitz ohne Bund	Typ: DV1-M6x1,0 - Stahl glanzverzinkt, Form A	3	Stck	
140	626254	Zylinderschraube	Typ: DIN 912 / ISO 4762 - M8 x 30 - 8.8 verz.	6	Stck	
150	1002401	Zylinderschraube	Typ: DIN 912 / ISO 4762 - M6 x 25 - A2-50	4	Stck	
160	626500	Zylinderschraube	Typ: DIN 912 / ISO 4762 - M6 x 18 - 8.8 verz.	4	Stck	
170	1027028	Zylinderschraube	Typ: DIN 912 / ISO 4762 - M6 x 12 - A2-50	8	Stck	
180	58044	Gewindestift Innensechskant und Kegelkuppe	Typ: DIN 913 / ISO 4026 - M6 x 10 - A2-21H	2	Stck	
190	626175	Linsenschraube	Typ: ISO 7380 - M4 x 8 - A2-50	4	Stck	
200	1119892	Gewindestift Innensechskant und Kegelkuppe	Typ: DIN 913 / ISO 4026 - M5x0,5 x 5 - A2-21H	2	Stck	

2.2 Flansch (Teilenr. 1318641)

Pos.	Teilenr.	Bezeichnung 1	Bezeichnung 2	Menge	Einheit	Ersatz- / Verschleißteil
10	1443245	Flansch	für AM803x Typ: DT 160/200	1	Stck	
20	1064067	Eine Kupplungshälfte Bohrung 14H7	Typ: EKL/10/14	1	Stck	Ersatzteil
30	1064065	Eine Kupplungshälfte Bohrung 10H7	Typ: EKL/10/10	1	Stck	Ersatzteil
40	1064068	Elastomerkranz für EK10;	Typ: EK10 A	1	Stck	Ersatzteil
50	626975	Zylinderschraube	Typ: DIN 912 / ISO 4762 - M5 x 16 - A2-50	1	Stck	

2.3 Riemengetriebe (Teilenr. 1318637)




Pos.	Teilenr.	Bezeichnung 1	Bezeichnung 2	Menge	Einheit	Ersatz- / Verschleißteil
10	1443240	Getriebegehäuse	für AM803x DT 160/200	1	Stck	
20	1019913	Reduzierhülse	d=10,00mm D=15,00mm L=15,0mm Typ: d=10,00 D=15,00 L=15,0	1	Stck	
30	28671	Zahnscheibe St 21,0 AT5/32-0		1	Stck	Ersatzteil
40	1308894	Zahnscheibe St 26 AT5/16-2		1	Stck	
50	1042097	Kulisse flach	Typ: M5 / M6	4	Stck	
60	1032765	Getriebegehäusedeckel		2	Stck	
70	1037303	Einschubdeckel für Getriebe	PC opal 846 Typ: profilLINE 115	0,165	M	
80	730211	Zahnriemen	Typ: 16AT5/300	1	Stck	Verschleißteil
90	527263	Spannsatz	Typ: 15/28	1	Stck	Ersatzteil
100	626975	Zylinderschraube	Typ: DIN 912 / ISO 4762 - M5 x 16 - A2-50	4	Stck	
110	627071	Zylinderschraube	Typ: DIN 7984 - M5 x 12 - 8.8 verz.	4	Stck	
120	1060676	Linsenschraube	Typ: ISO 7380 - M4 x 10 - A2-50	4	Stck	

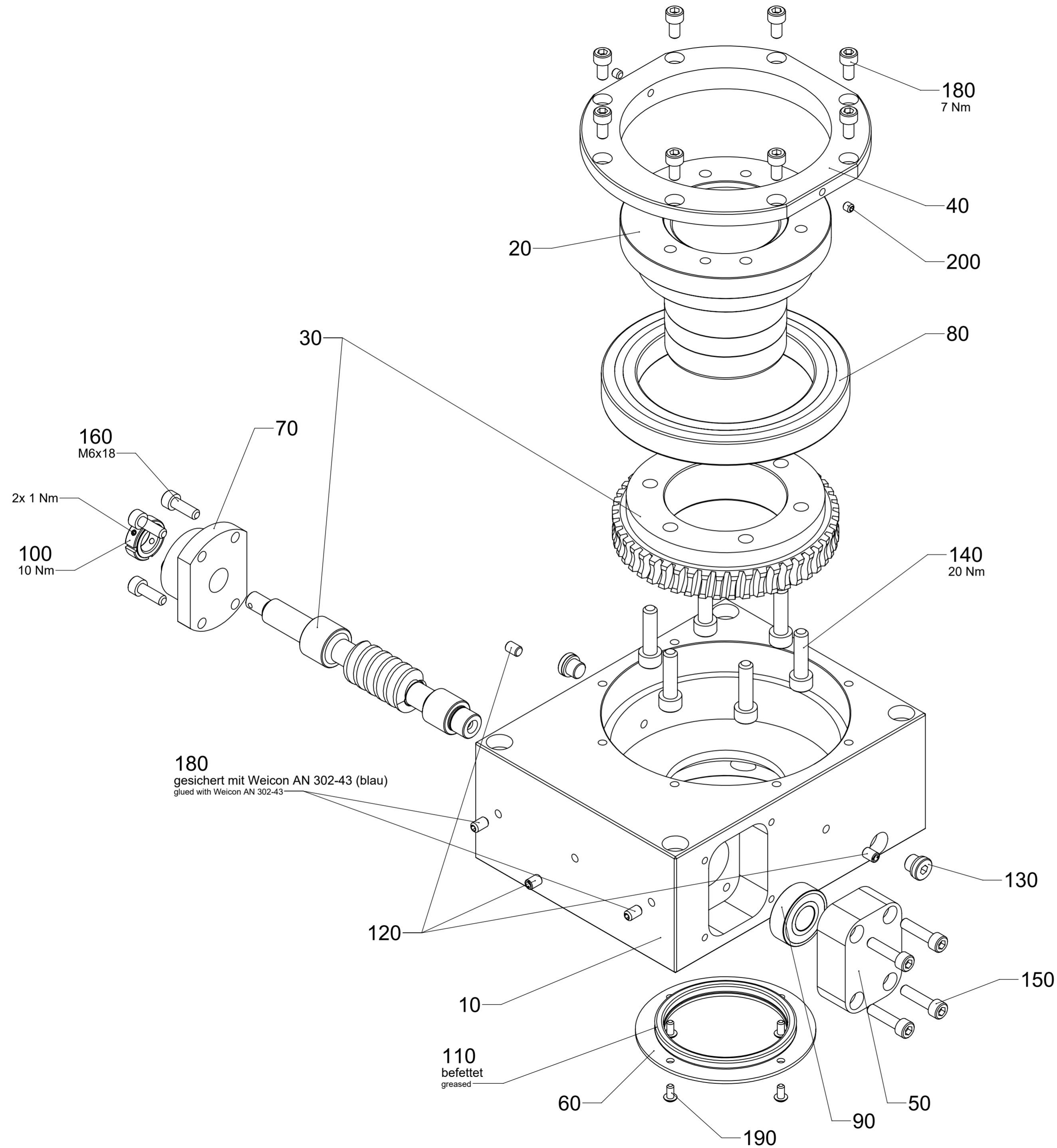
3 Zeichnungen


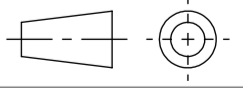
Bei den Stücklisten und Zeichnungen in diesem Dokument handelt es sich um eine allgemeine Darstellung. Spezifische Teile (Motor, Getriebe, ...) sind bestellungsabhängig und können abweichen.

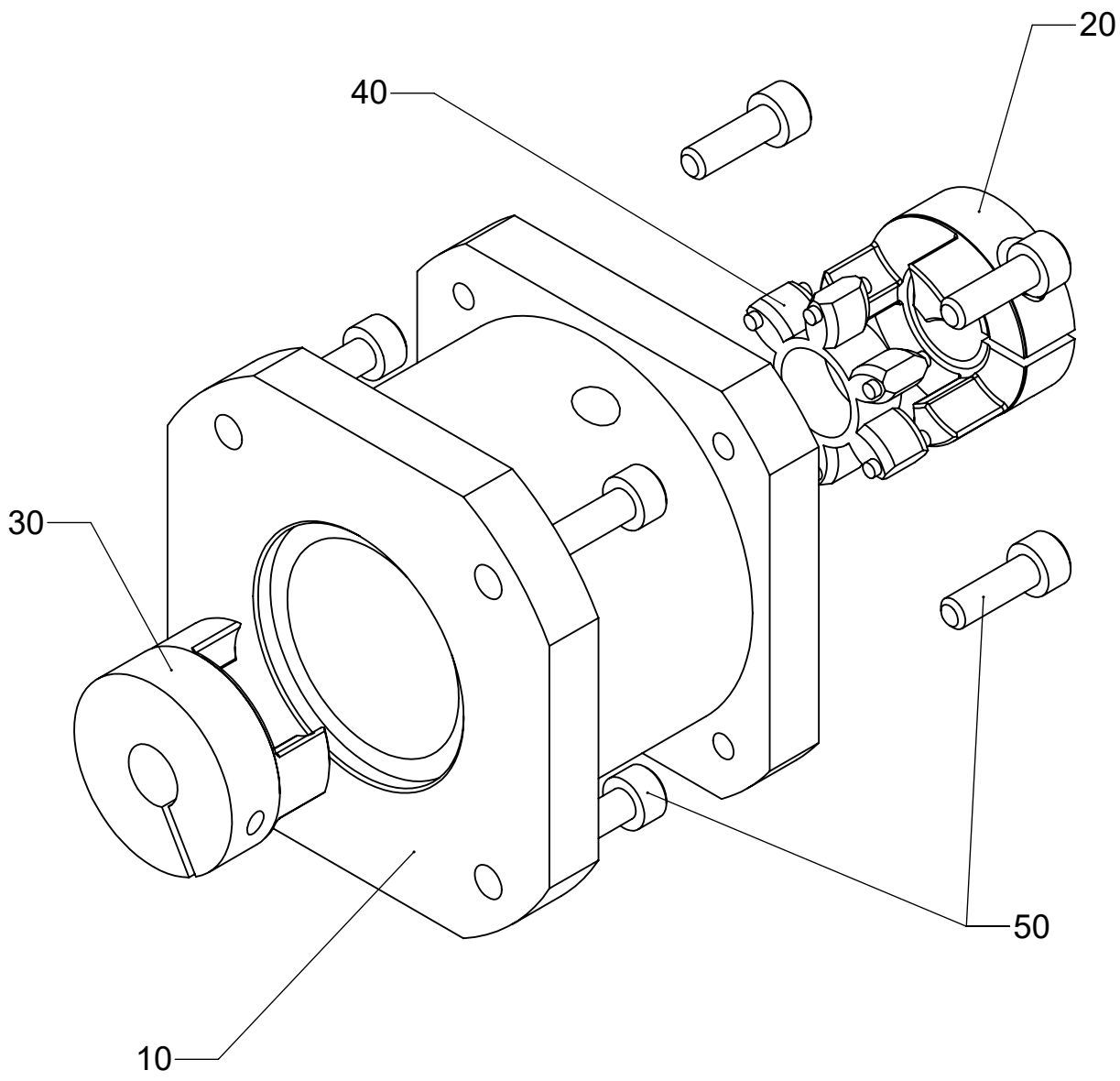
Ersatzteile ausschließlich anhand der mit dem Produkt gelieferten, spezifischen Ersatzteilliste bestellen.

Siehe auch

-  Drehtisch (Teilenr. 1318780) [[▶ 8](#)]
-  Flansch (Teilenr. 1318641) [[▶ 9](#)]
-  Riemengetriebe (Teilenr. 1318637) [[▶ 10](#)]



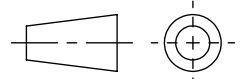
INDEX / Vorg Nr / ope Nr / ÄNDERUNG / change:		DATUM/date	NAME	 	
Allgemeintoleranzen / general tolerances DIN ISO 2768-1 - m (mittelmäßig) DIN ISO 2768-2 - Toleranzklasse/tolerance class H		WERKSTOFF / material:	BEARB / editor: 30.09.2022 Fritzsche		
Bezeichnung / designation:		GEPR / check: 14.12.2023 Fritzsche	ARTIKEL-NR / Item-No:	INDEX	FORMAT
Drehtisch Rotary table			1318780	-	2
Bezeichnung 2: DT 160/200			MAßSTAB / scale: 1:2	BLATT / sheet 1 / 1	
		Ursprung / origin:			



Alle Rechte vorbehalten / all rights reserved - ISO 16016



INDEX	Vorg Nr / ope Nr.	ÄNDERUNG / change:	DATUM/date	NAME
Allgemeintoleranzen / general tolerances DIN ISO 2768-1: m (mittel/middle) DIN ISO 2768-2: Toleranzklasse/tolerance class H		WERKSTOFF / material: -	BEARB / editor: 18.03.2022	Fritzsche
			GEPR / check: 25.03.2022	Fritzsche

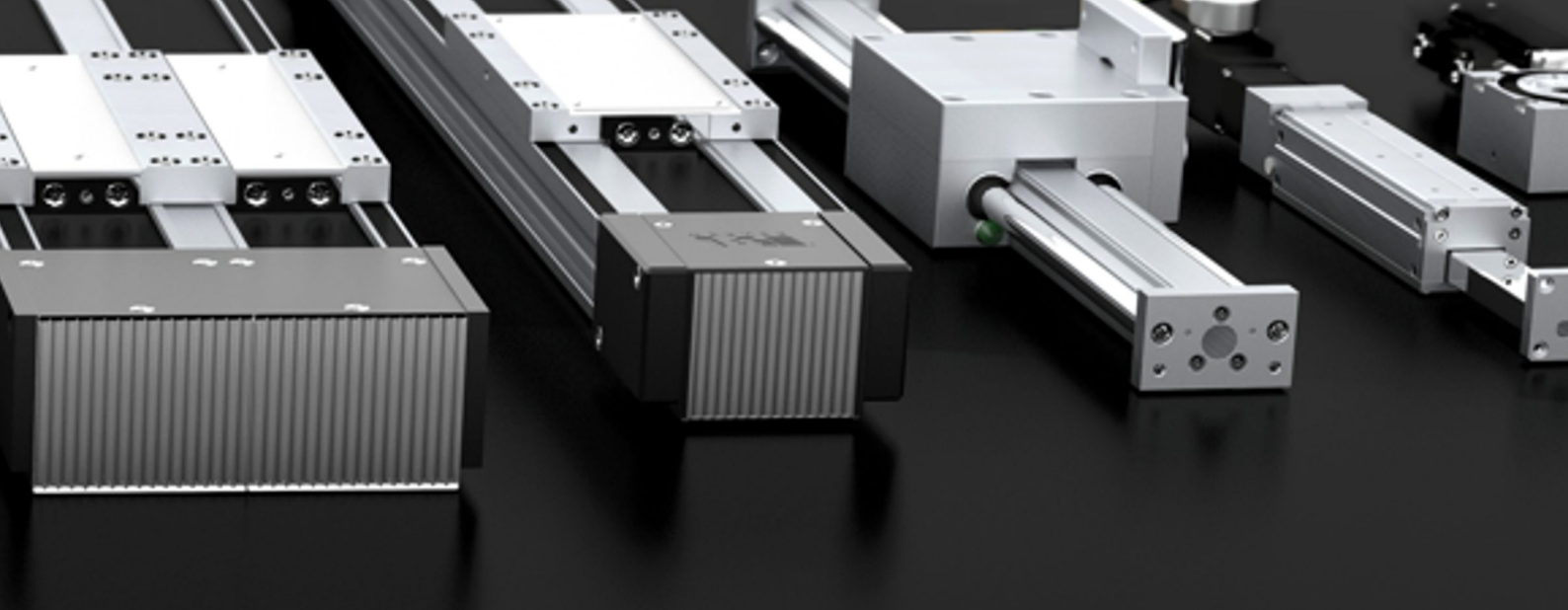


Bezeichnung / designation:
Flansch kpl.
Flange

ARTIKEL-NR / Item-No:	INDEX	FORMAT
1318641	-	4
MAßSTAB / scale:	BLATT / sheet	
1:1	1 / 1	

Bezeichnung 2: für Beckhoff 803* Typ: DT 160/200

Ursprung / origin:



IEF-Werner GmbH
Wendelhofstraße 6
DE-78120 Furtwangen
Telefon: +49 7723-925-0
info@ief-werner.de