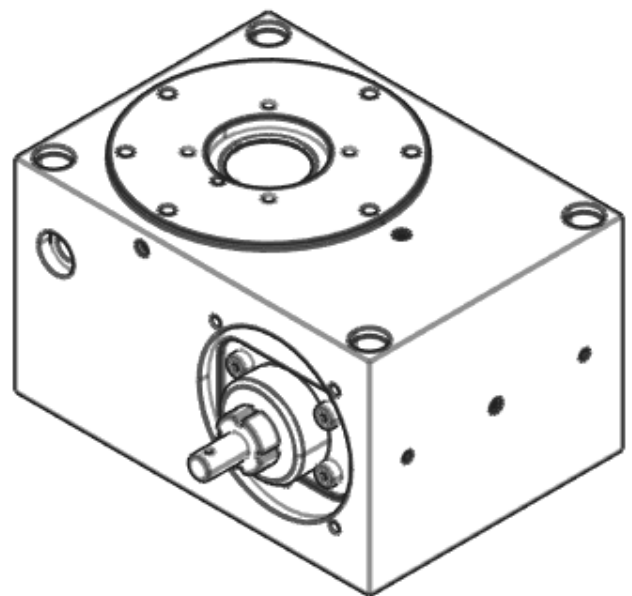




Stücklisten und Zeichnungen



Drehtisch
DT 100/140

Diese Dokumentation ist nur für den Betreiber und dessen Personal bestimmt. Das Urheberrecht an dieser Dokumentation liegt bei der IEF-Werner GmbH. Der Inhalt (Texte, Abbildungen, Zeichnungen, Grafiken, Pläne etc.) darf ohne unsere schriftliche Zustimmung weder vollständig noch teilweise in gedruckter oder elektronischer Form vervielfältigt oder verbreitet werden. Das gilt auch für das unbefugte Verwerten zu Wettbewerbszwecken oder das Aushändigen und Zugänglichmachen für Dritte. Alle Zeichnungen, Skizzen und Abbildungen sind Eigentum der IEF-Werner GmbH. Alle Rechte vorbehalten. Änderungen vorbehalten.

IEF-Werner GmbH
Wendelhofstraße 6
DE-78120 Furtwangen
Telefon: +49 7723-925-0
info@ief-werner.de

Inhaltsverzeichnis

1 Zu diesem Dokument	4
1.1 Kundenservice	4
1.2 Änderungshistorie.....	4
1.3 Mitgeltende Unterlagen.....	4
2 Stücklisten	5
2.1 Drehtisch (Teilenr. 1124828).....	5
2.2 Axialflansch (Teilenr. 1122697).....	6
2.3 Riemengetriebe (Teilenr. 1122698).....	7
3 Zeichnungen.....	8
3.1 Drehtisch (Teilenr. 1124828).....	9
3.2 Axialflansch (Teilenr. 1122697).....	11
3.3 Riemengetriebe (Teilenr. 1122698).....	12

1 Zu diesem Dokument

Bei den Stücklisten und Zeichnungen in diesem Dokument handelt es sich um eine allgemeine Darstellung. Spezifische Teile (Motor, Getriebe, ...) sind bestellungsabhängig und können abweichen.

Ersatzteile ausschließlich anhand der mit dem Produkt gelieferten, spezifischen Ersatzteilliste bestellen.

1.1 Kundenservice

Bei Fragen oder Problemen unseren Kundenservice kontaktieren:

IEF-Werner GmbH

Wendelhofstr. 6, 78120 Furtwangen, Deutschland

Telefon: +49 7723 / 925 - 222, E-Mail: service@ief-werner.de

1.2 Änderungshistorie

Version	Datum	Änderungen
01	Juni 2024	Erstausgabe

1.3 Mitgeltende Unterlagen

Wichtige Unterlagen befinden sich auf unserer Homepage zum Download:
<http://www.ief.de/dt-100140>.

Zu der Dokumentation dieses Produkts gehören:

- die Anleitung (siehe Homepage).
- die Einbauerklärung / UKCA Declaration of incorporation (siehe Homepage).
- die spezifische Ersatz- und Verschleißteilliste, die dem Produkt beiliegt.
- die Modelle, Stücklisten und Zeichnungen (siehe Homepage).
- die Dokumentation der verbauten Zulieferkomponenten.

2 Stücklisten

Bei den Stücklisten und Zeichnungen in diesem Dokument handelt es sich um eine allgemeine Darstellung. Spezifische Teile (Motor, Getriebe, ...) sind bestellungsabhängig und können abweichen.

Ersatzteile ausschließlich anhand der mit dem Produkt gelieferten, spezifischen Ersatzteilliste bestellen.

2.1 Drehtisch (Teilenr. 1124828)

Pos.	Teilenr.	Bezeichnung 1	Bezeichnung 2	Menge	Einheit	Ersatz- / Verschleißteil
10	1124832	Gehäuse	Typ: DT 100/140	1	Stck	
20	1124902	Schneckenverzahnung kpl.	Typ: DT 100/140	1	Stck	
40	1124834	Drehteller	Typ: DT 100/140	1	Stck	
50	1121118	Gewinding Sonder M30x1,5	Typ: DT 100/140 H	1	Stck	
60	1121119	Lagerspanner	Typ: DT 100/140 H	1	Stck	
70	1124833	Lageraufnahme Loslager	Typ: DT 100/140	1	Stck	
90	1124837	Klemmring	Typ: DT 100/140	1	Stck	
100	1121112	Schrägkugellager	Typ: 7006-B-2RS-TVP-UL	2	Stck	Verschleißteil
110	1124783	Rillenkugellager - 70 mm x 90 mm x 10 mm	Typ: DIN 625-61814-2RSR-Y	1	Stck	Ersatzteil
120	1008976	Axial-Schrägkugellager - 10 mm x 32 mm x 20 mm	Typ: ZKLFA 1050 2RS	1	Stck	Verschleißteil
130	626900	Rillenkugellager - 12 mm x 28 mm x 8 mm	Typ: DIN 625-6001-2RS	1	Stck	Verschleißteil
140	731905	Nutmutter	Typ: ZM10	1	Stck	Ersatzteil
150	725868	Blindstopfen	Typ: B-1/8	2	Stck	
170	1434141	Trichter-Schmiernippel mit Schlitz ohne Bund	Typ: DV1-M6x1,0 - Stahl glanzverzinkt, Form A	2	Stck	
180	1081704	Abdeckung für Zylinderschraube mit Innensechskant	Typ: GPN 340 SW 3 - Ø 12 / Ø 3,3 - schwarz	4	Stck	
200	1119892	Gewindestift Innensechskant und Kegelkuppe	Typ: DIN 913 / ISO 4026 - M5x0,5 x 5 - A2-21H	2	Stck	
210	1043539	Zylinderschraube	Typ: DIN 912 / ISO 4762 - M4 x 14 - A2-50	8	Stck	
220	626209	Zylinderschraube	Typ: DIN 912 / ISO 4762 - M3 x 10 - 8.8 verz.	6	Stck	
230	626483	Zylinderschraube	Typ: DIN 912 / ISO 4762 - M4 x 10 - 8.8 verz.	6	Stck	

Pos.	Teilenr.	Bezeichnung 1	Bezeichnung 2	Menge	Einheit	Ersatz- / Verschleißteil
240	626933	Gewindestift Innensechskant und Kegelkuppe	Typ: DIN 913 / ISO 4026 - M5 x 10 - A2-21H	2	Stck	

2.2 Axialflansch (Teilenr. 1122697)

Pos.	Teilenr.	Bezeichnung 1	Bezeichnung 2	Menge	Einheit	Ersatz- / Verschleißteil
10	1126236	Axialflansch	für AKM 2... Motoren Typ: DT 100/140 H	1	Stck	
15	1122702	Dünnschaftschraube Sonder	Typ: M6 x 16	1	Stck	
20	1123148	Lagerhülse	Typ: DT 100/140 H	1	Stck	
25	1064626	Eine Kupplungshälfte Bohrung 8H7	Typ: EKL/10/8	1	Stck	Ersatzteil
30	1064064	Eine Kupplungshälfte Bohrung 9H7	Typ: EKL/10/9	1	Stck	Ersatzteil
40	1080174	Elastomerkranz für EKL10; Ausführung B 64 shore D	Typ: EKL10 B	1	Stck	Ersatzteil
50	1102864	Induktiv Sensor	Typ: BES 516-3005-G-E5-C-S49	1	Stck	Ersatzteil
60	1115011	Servomotor	AM8021-0B20-1001	1	Stck	Ersatzteil
70	725868	Blindstopfen	Typ: B-1/8	1	Stck	
80	626975	Zylinderschraube	Typ: DIN 912 / ISO 4762 - M5 x 16 - A2-50	8	Stck	

2.3 Riemengetriebe (Teilenr. 1122698)




Pos.	Teilenr.	Bezeichnung 1	Bezeichnung 2	Menge	Einheit	Ersatz- / Verschleißteil
10	1121386	Getriebegehäuse 2:1	für AM802x Typ: DT 100/140 H	1	Stck	
20	1122702	Dünnschaftschraube Sonder	Typ: M6 x 16	1	Stck	
30	1045072	Reduzierhülse	d=8,00mm D=12,00mm L=15,0mm Typ: d=8,00 D=12,00 L=15,0	1	Stck	
40	29277	Zahnscheibe St 21,0 AT5/32-0		1	Stck	
50	1058466	Zahnscheibe St 26,0 AT5/16-2		1	Stck	
60	725611	Zahnriemen	Typ: 16AT5/280	1	Stck	Verschleißteil
70	732769	Spannsatz	Typ: PSV 2061 12x22	1	Stck	Ersatzteil
80	1032765	Getriebegehäusedeckel		2	Stck	
90	1037303	Einschubdeckel für Getriebe	PC opal 846 Typ: profilINE 115	0,154	M	
100	1102864	Induktiv Sensor	Typ: BES 516-3005-G-E5-C-S49	1	Stck	Ersatzteil
110	1115011	Servomotor	AM8021-0B20-1001	1	Stck	Ersatzteil
120	1060676	Linsenschraube	Typ: ISO 7380 - M4 x 10 - A2-50	4	Stck	
130	1043681	Zylinderschraube	Typ: DIN 912 / ISO 4762 - M5 x 8 - A2-50	4	Stck	
140	626795	Zylinderschraube	Typ: DIN 912 / ISO 4762 - M5 x 14 - 8.8 verz.	4	Stck	
150	1042097	Kulisse flach	Typ: M5 / M6	4	Stck	

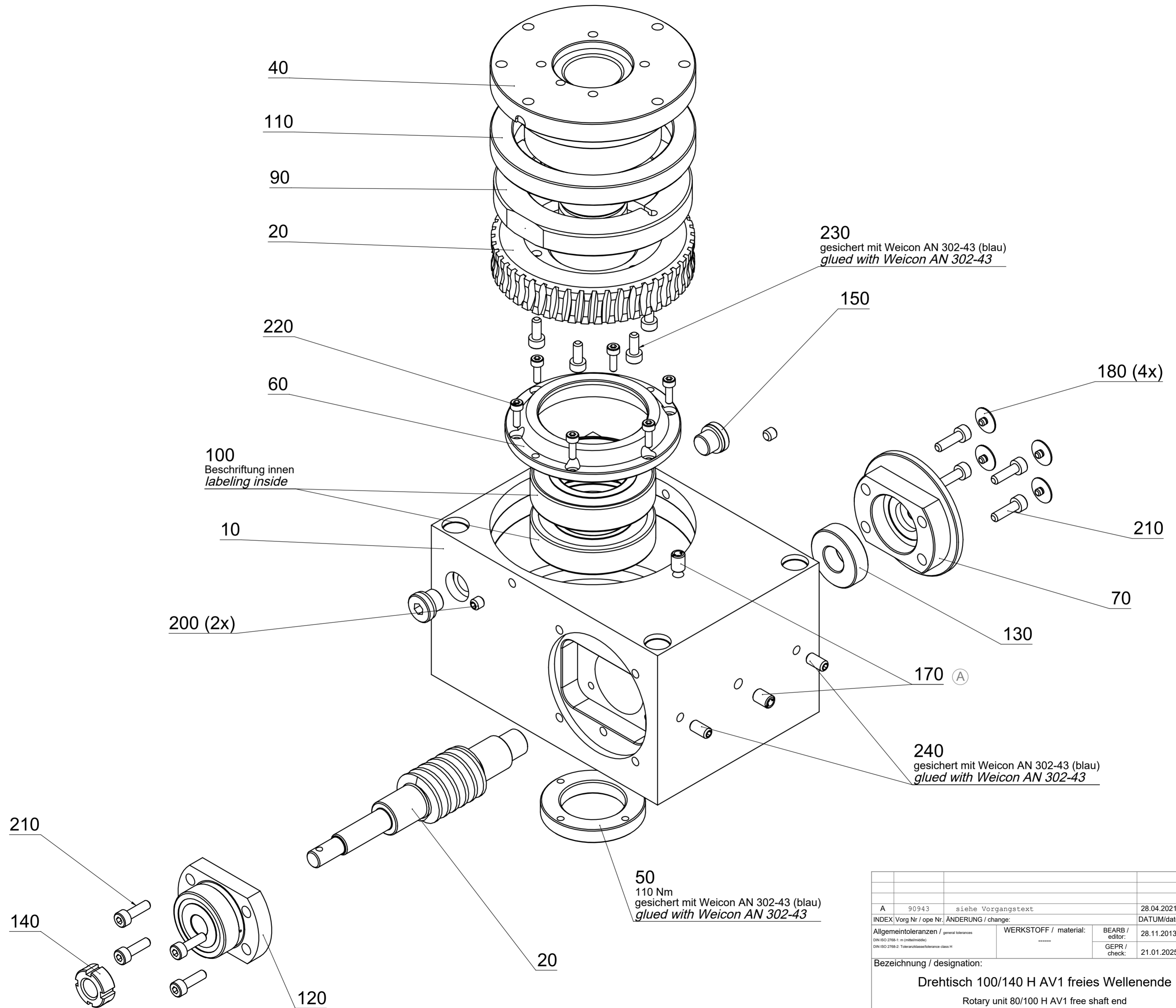
3 Zeichnungen

Bei den Stücklisten und Zeichnungen in diesem Dokument handelt es sich um eine allgemeine Darstellung. Spezifische Teile (Motor, Getriebe, ...) sind bestellungsabhängig und können abweichen.

Ersatzteile ausschließlich anhand der mit dem Produkt gelieferten, spezifischen Ersatzteilliste bestellen.

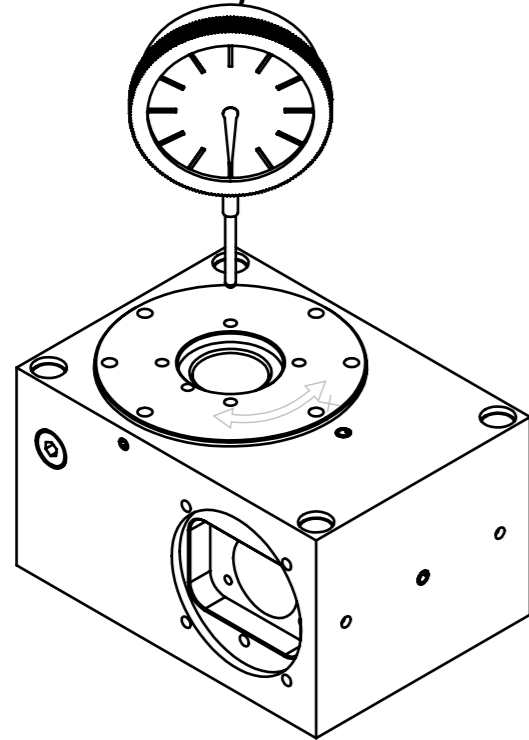
Siehe auch

-  Drehtisch (Teilenr. 1124828) [[▶ 9](#)]
-  Axialflansch (Teilenr. 1122697) [[▶ 11](#)]
-  Riemengetriebe (Teilenr. 1122698) [[▶ 12](#)]



A 90943		siehe Vorgangstext		28.04.2021	Alexandra K		
INDEX	Vorg Nr / ope Nr	ÄNDERUNG / change:	DATUM/date	NAME			
Allgemeintoleranzen / general tolerances		WERKSTOFF / material:	BEARB / editor:	28.11.2013	Fritzsche		
DIN ISO 2768-1 - m (mittelmäßig) DIN ISO 2768-2 - Toleranzklasse/tolerance class H		-----	GEPR / check:	21.01.2025	Iljazovic		
Bezeichnung / designation:					ARTIKEL-NR / Item-No:	INDEX	FORMAT
Drehtisch 100/140 H AV1 freies Wellenende Rotary unit 80/100 H AV1 free shaft end					1124828	A	2
					MAßSTAB / scale:		BLATT / sheet
Bezeichnung 2: Typ: DT 100/140					1:1		
Ursprung:					1 / 2		

Prüfung Planlauf
Test planned run



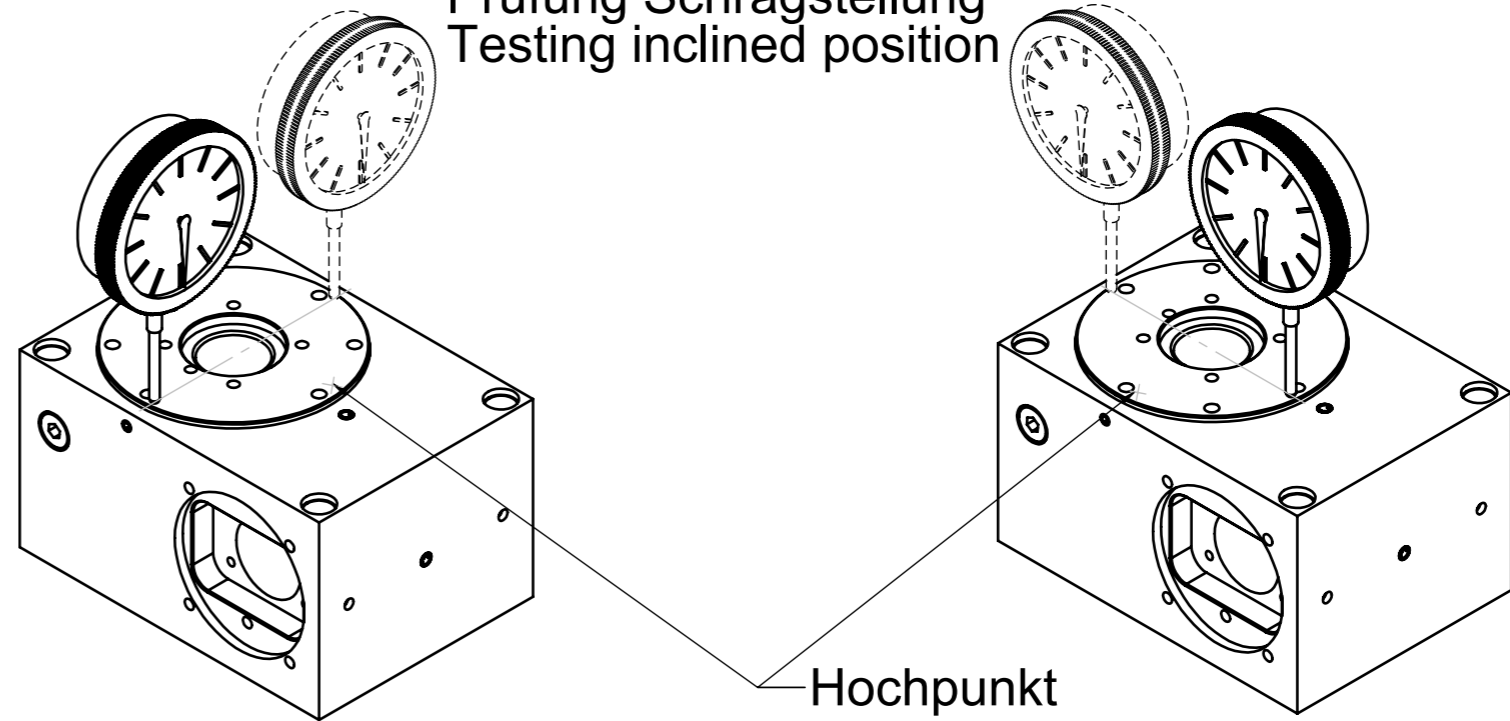
Drehteller drehen und den Planlauf am Durchmesser ca. 87 ermitteln
höchster Punkt markieren

Zulässiger Planschlag 0,02 mm

*Turn the turntable and determine the axial run-out at diameter approx. 87
Mark the highest point*

Permissible axial run-out 0.02 mm

Prüfung Schrägstellung
Testing inclined position



Hochpunkt
high point

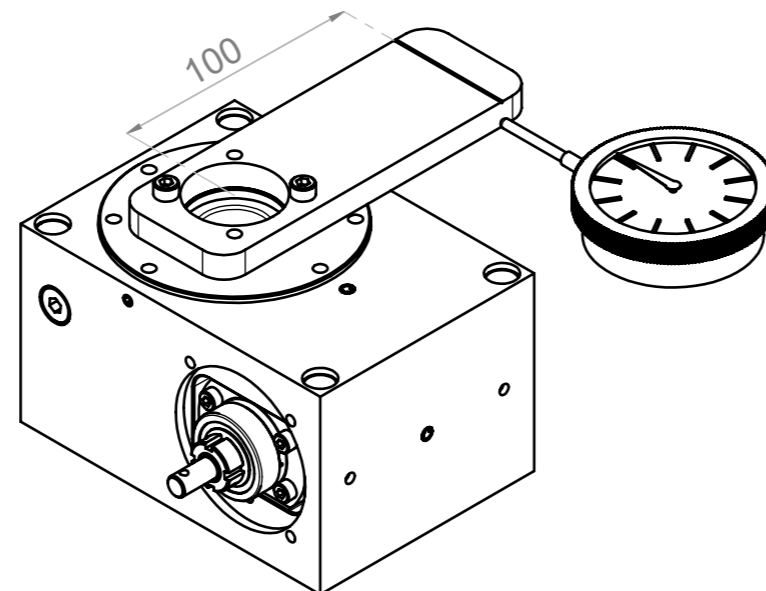
Schrägstellung durch horizontale Verschiebung Drehtisch oder Messuhr ermitteln.
Dabei befindet sich der Hochpunkt des Schlages gegenüber der Messlinie
Differenz aus beiden Messungen quadratisch addieren.

Zulässige Schrägstellung 0,04 mm

*Determine the inclined position by moving the turntable or dial gauge horizontally.
The high point of the impact is opposite the measuring line
Square the difference between the two measurements.*

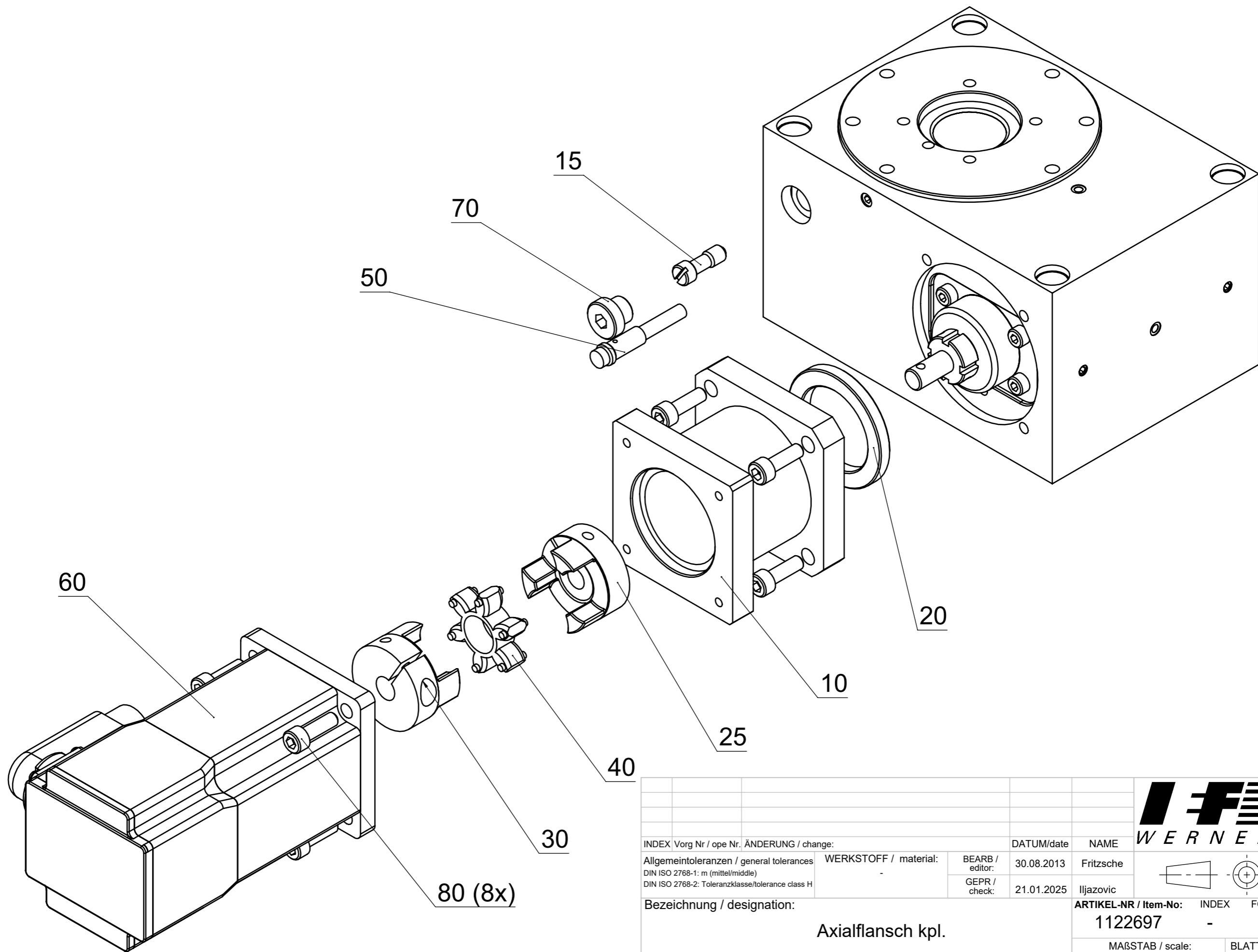
Permissible inclination 0.04 mm


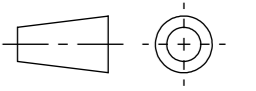
Prüfung Spiel der Schneckenverzahnung
Backlash in the worm gearing

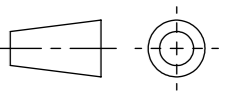
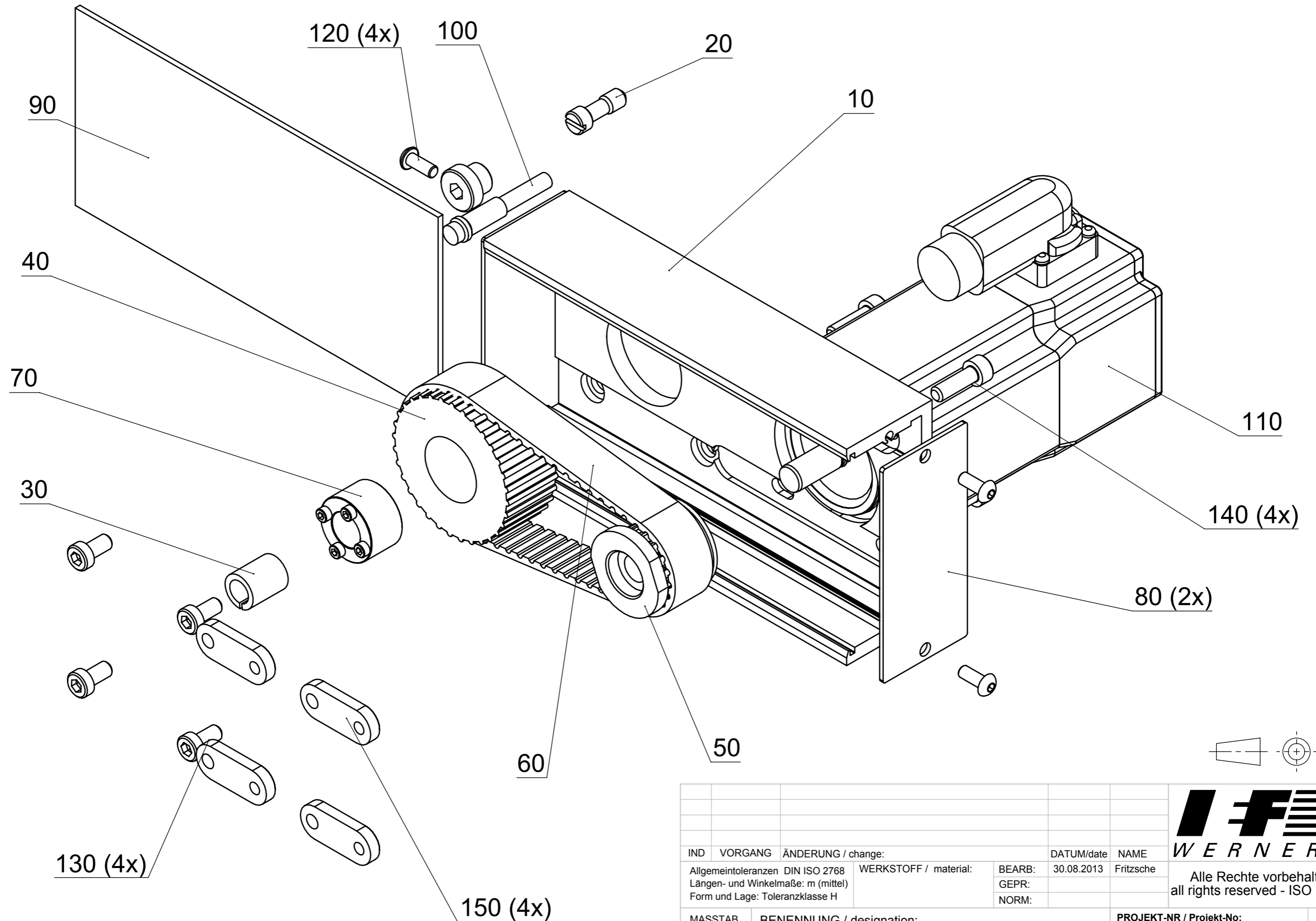


Spiel in der Schneckenverzahnung mit Einstellhilfe 1132330 auf max. 0,1 mm Ausschlag bei R=100 mm einstellen
Backlash in the worm gearing with adjustment aid 1132330 set to max. 0.1 mm deflection at R=100 mm

A 90943 siehe Vorgangstext		28.04.2021	AlexandraK	
INDEX Vorg Nr / ope Nr. ÄNDERUNG / change:		DATUM/date	NAME	
Allgemeintoleranzen / general tolerances DIN ISO 2768-1: m (mittel/middle) DIN ISO 2768-2: Toleranzklasse/tolerance class H		WERKSTOFF / material: -----	BEARB / editor: 28.11.2013 Fritzsche	
		GEPR / check: 21.01.2025	Iljazovic	
Bezeichnung / designation: Drehtisch 100/140 H AV1 freies Wellenende			ARTIKEL-NR / Item-No: 1124828	INDEX A
Rotary unit 80/100 H AV1 free shaft end Prüfung Spiel der Schneckenverzahnung, Planlauf und Schrägstellung			MAßSTAB / scale: 1:1	FORMAT 2
Bezeichnung 2: Typ: DT 100/140			BLATT / sheet 2 / 2	
			Ursprung / origin:	



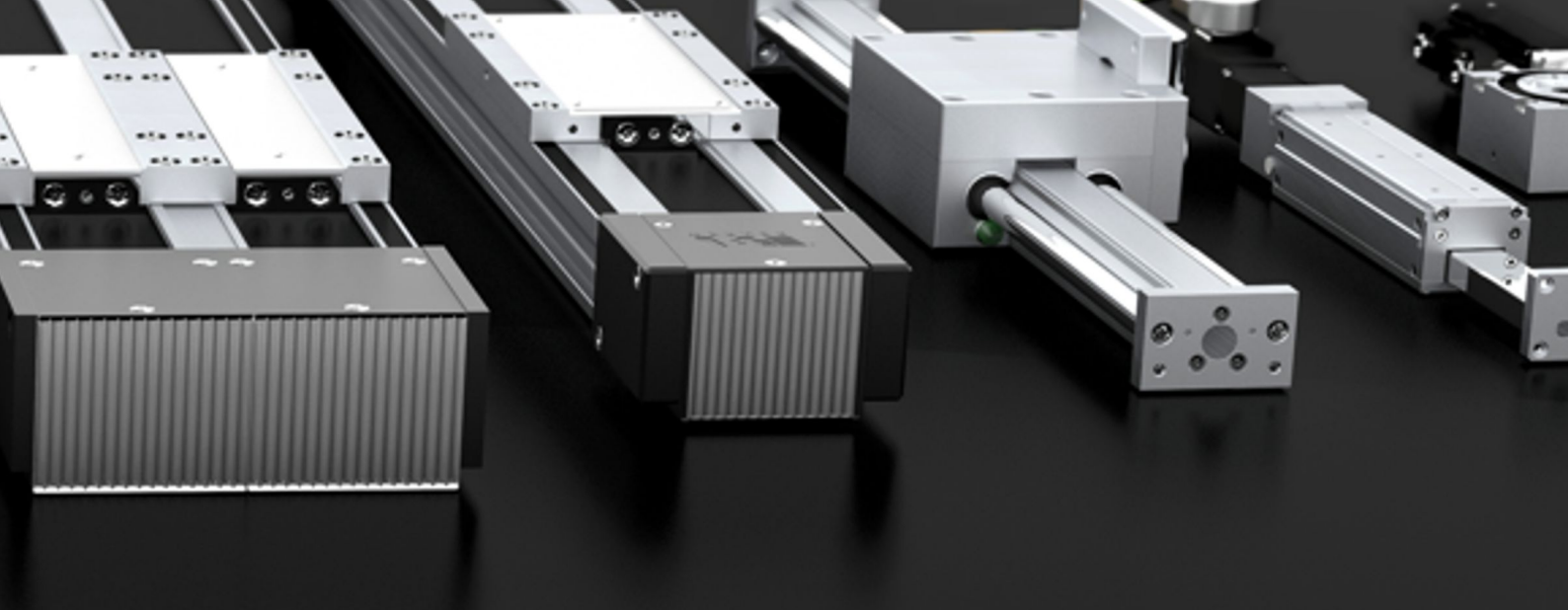
INDEX Vorg Nr / ope Nr. ÄNDERUNG / change:		DATUM/date	NAME	
Allgemeintoleranzen / general tolerances DIN ISO 2768-1: m (mittel/middle) DIN ISO 2768-2: Toleranzklasse/tolerance class H		BEARB / editor: 30.08.2013	Fritzsche	
WERKSTOFF / material: -		GEPR / check: 21.01.2025	Iljazovic	
Bezeichnung / designation: Axialflansch kpl. Axial flange complete			ARTIKEL-NR / Item-No: 1122697	
Bezeichnung 2: Typ: DT 100/140 H			INDEX -	FORMAT 3
			MAßSTAB / scale: 1:1,25	BLATT / sheet 1 / 1
			Ursprung:	



IND		VORGANG		ÄNDERUNG / change:		DATUM/date		NAME	
Allgemeintoleranzen DIN ISO 2768		WERKSTOFF / material:		BEARB:		30.08.2013		Fritzsche	
Längen- und Winkelmaße: m (mittel)				GEPR:					
Form und Lage: Toleranzklasse H				NORM:					
MASSTAB scale:		BENENNUNG / designation:		PROJEKT-NR / Projekt-No:		NR			
1:1,25		Riemengetriebe Belt gear		3980027					
Ursprung:				ARTIKEL-NR / Item-No:		INDEX		FORMAT	
				1122698		-		3	
								BLATT	
								1	
								1 BL	



Alle Rechte vorbehalten
all rights reserved - ISO 16016



IEF-Werner GmbH
Wendelhofstraße 6
DE-78120 Furtwangen
Telefon: +49 7723-925-0
info@ief-werner.de