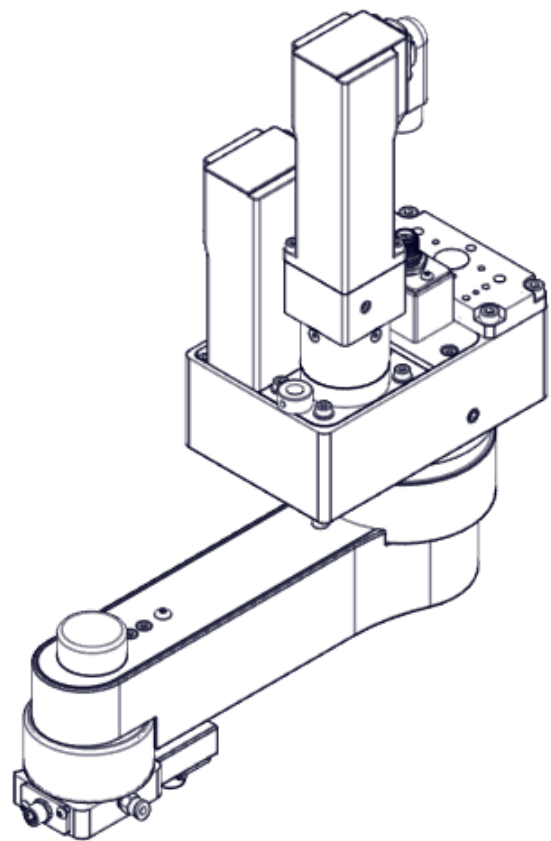




# Stücklisten und Zeichnungen



rotaryARM

Diese Dokumentation ist nur für den Betreiber und dessen Personal bestimmt. Das Urheberrecht an dieser Dokumentation liegt bei der IEF-Werner GmbH. Der Inhalt (Texte, Abbildungen, Zeichnungen, Grafiken, Pläne etc.) darf ohne unsere schriftliche Zustimmung weder vollständig noch teilweise in gedruckter oder elektronischer Form vervielfältigt oder verbreitet werden. Das gilt auch für das unbefugte Verwerten zu Wettbewerbszwecken oder das Aushändigen und Zugänglichmachen für Dritte. Alle Zeichnungen, Skizzen und Abbildungen sind Eigentum der IEF-Werner GmbH. Alle Rechte vorbehalten. Änderungen vorbehalten.

**IEF-Werner GmbH**  
**Wendelhofstraße 6**  
**DE-78120 Furtwangen**  
**Telefon: +49 7723-925-0**  
**info@ief-werner.de**

# Inhaltsverzeichnis

<b>1 Zu diesem Dokument .....</b>	<b>4</b>
1.1 Kundenservice .....	4
1.2 Änderungshistorie.....	4
1.3 Mitgeltende Unterlagen.....	4
<b>2 Stücklisten .....</b>	<b>5</b>
2.1 Schwenkarmmodul Typ: rotaryARM.....	5
2.2 Drehdurchführung (Teilenr. 1322524 ) .....	9
<b>3 Zeichnungen .....</b>	<b>10</b>
3.1 1800216_Schwenkarmmodul Swivel arm module.pdf.....	11
3.2 1322524_Drehdurchführung Rotary feed-through.pdf .....	18

# 1 Zu diesem Dokument

Bei den Stücklisten und Zeichnungen in diesem Dokument handelt es sich um eine allgemeine Darstellung. Spezifische Teile (Motor, Getriebe, ...) sind bestellungsabhängig und können abweichen.

**Ersatzteile ausschließlich anhand der mit dem Produkt gelieferten, spezifischen Ersatzteilliste bestellen.**

## 1.1 Kundenservice

Bei Fragen oder Problemen unseren Kundenservice kontaktieren:

IEF-Werner GmbH

Wendelhofstr. 6, 78120 Furtwangen, Deutschland

Telefon: +49 7723 / 925 - 222, E-Mail: [service@ief-werner.de](mailto:service@ief-werner.de)

## 1.2 Änderungshistorie

Version	Datum	Änderungen
01	Februar 2026	Erstausgabe

## 1.3 Mitgeltende Unterlagen

Wichtige Unterlagen befinden sich auf unserer Homepage zum Download:  
<https://www.ief.de/produkte/komponenten/schwenkantriebe>.

Zu der Dokumentation dieses Produkts gehören:

- die Anleitung (siehe Homepage).
- die Einbauerklärung / UKCA Declaration of incorporation (siehe Homepage).
- die spezifische Ersatz- und Verschleißteilliste, die dem Produkt beiliegt.
- die Modelle, Stücklisten und Zeichnungen (siehe Homepage).
- die Dokumentation der verbauten Zulieferkomponenten.

## 2 Stücklisten

Bei den Stücklisten und Zeichnungen in diesem Dokument handelt es sich um eine allgemeine Darstellung. Spezifische Teile (Motor, Getriebe, ...) sind bestellungsabhängig und können abweichen.

**Ersatzteile ausschließlich anhand der mit dem Produkt gelieferten, spezifischen Ersatzteilliste bestellen.**

### 2.1 Schwenkarmmodul Typ: rotaryARM

Pos.	Teilenr.	Bezeichnung 1	Bezeichnung 2	Menge	Einheit	Ersatz- (E) / Verschleißteil (V)	bestellungsabhängig
10	1452581	Gehäuse		1	Stck		
20	1456275	Schwenkarm R199		1	Stck		X
30	1452576	Schwenkarm R268		1	Stck		X
50	1452578	Abdeckblech R199		1	Stck		X
60	1452580	Abdeckblech R268		1	Stck		X
80	1452582	Abdeckung R199		1	Stck		X
90	1452584	Abdeckung R268		1	Stck		X
110	1322524	Drehdurchführung kpl.		1	Stck	E	X
120	1452591	Motorplatte		1	Stck		
130	1452607	Abdeckplatte		1	Stck		
140	1452592	Abdeckung		1	Stck		
150	1452593	Drehdurchführung Arm		1	Stck		
160	1452589	Zahnscheibe Al 19 AT3/46-0		1	Stck	V	
170	1452594	Flansch		1	Stck		
180	1455387	Deckel		1	Stck		
190	1452590	Halter		1	Stck		
200	1452597	Schraube		1	Stck		
210	1046137	Zahnscheibe St 15 AT3/23-2		1	Stck	V	
220	1605540	Getriebe	Typ: HFUS-17-50-2UH-SP	1	Stck	V	
230	1052740	Spannsatz	Typ: N 816K	1	Stck	E	
240	1111349	Zahnriemen	Typ: 10AT3/252 GEN III	0	Stck	V	X
250	1605932	X-Ring - NBR - 70° Shore A	Typ: 56,87 - 1,78	3	Stck	V	
260	1021045	O-Ring - NBR - 70° Shore A	Typ: 4-1,00	0	Stck	V	X
270	736418	Steckverschraubung	Typ: QSM-M5-4	2	Stck		

Pos.	Teilenr.	Bezeichnung 1	Bezeichnung 2	Menge	Einheit	Ersatz- (E) / Verschleißteil (V)	bestellungsabhängig
280	731915	L-Steckverschraubung	Typ: QSML-M5-4	2	Stck		
290	1452599	Zahnscheibe Al 14 AT3/34-2		0	Stck	V	X
300	1452598	Welle		0	Stck		X
310	1453069	Spannstück		0	Stck		X
320	1605356	Messerkantenrolle	Typ: P210RLM-0409-12	0	Stck	E	X
330	1600511	Pass-Schulterschraube	Typ: ISO 7379 - 4 - M3 x 12 - f9 - 12.9 brüniert	0	Stck		X
340	1111348	Zahnriemen	Typ: 10AT3/501 GEN III	0	Stck	V	X
350	1110674	Zahnriemen	Typ: 10AT3/639 GEN III	0	Stck	V	X
370	626900	Rillenkugellager - 12 mm x 28 mm x 8 mm	Typ: DIN 625-6001-2RS	0	Stck	V	X
380	732769	Spannsatz	Typ: PSV 2061 12x22	0	Stck	E	X
390	626062	Zylinderschraube	Typ: DIN 912 / ISO 4762 - M4 x 12 - 8.8 verz.	0	Stck		X
400	1452612	Drehdurchführung starr		1	Stck		X
410	1452600	Adapterplatte PLE40		1	Stck		X
420	1452602	Zahnscheibe Al 15 AT3/56-0		1	Stck	V	X
430	1452601	Zahnscheibe Al 15 AT3/28-2		1	Stck	V	X
440	1406541	Economy-Planetengetriebe	PLE040-010-SSSA3AA- E8/25/30/46/B5/M4	1	Stck	V	X
450	732767	Spannsatz	Typ: DKWN 10/20	1	Stck	E	X
460	627131	Scheibe	Typ: DIN 125 A / ISO 7089-4-Stahl-verzinkt	0	Stck		X
470	626061	Zylinderschraube	Typ: DIN 912 / ISO 4762 - M4 x 16 - 8.8 verz.	3	Stck		X
480	626710	Zylinderschraube	Typ: DIN 912 / ISO 4762 - M4 x 8 - 8.8 verz.	4	Stck		X
490	1452610	Adapterplatte		1	Stck		X
500	1452611	Scheibe		1	Stck		X
510	1127525	Klemmscheibe	Typ: rotaryARM A-D	1	Stck		X
520	1127524	Klemmelement Scheibe	Typ: rotaryARM A-D	1	Stck		X
530	626483	Zylinderschraube	Typ: DIN 912 / ISO 4762 - M4 x 10 - 8.8 verz.	0	Stck		X
540	626707	Zylinderschraube	Typ: DIN 912 / ISO 4762 - M3 x 12 - 8.8 verz.	4	Stck		X

Pos.	Teilenr.	Bezeichnung 1	Bezeichnung 2	Menge	Einheit	Ersatz- (E) / Verschleißteil (V)	bestellungsabhängig
550	626207	Zylinderschraube	Typ: DIN 912 / ISO 4762 - M3 x 6 - 8.8 verz.	3	Stck		X
560	1452604	Mitnehmer		1	Stck		X
570	1453070	Anschlussdose		1	Stck		
580	1024124	Halteblech RSF		1	Stck		X
580	1040954	Abdeckblech		1	Stck		X
590	1452605	Rohr		1	Stck		X
600	1605224	Miniatur-Schleifring	Typ: SVTS-A01-S-A-00/06-0250/0250-ST-000	2	Stck	E	X
610	1605510	Rillenkugellager - 10 mm x 19 mm x 5 mm	Typ: DIN 625-61800-2RSR	1	Stck	V	X
620	1003346	Spannsatz	Typ: BAR 6,0/16	1	Stck	E	X
630	1703683	Flansch mit Anschraubfixierung	Typ: PTFIX 1,5-F	2	Stck		X
640	1703651	Verteilerblock	Typ: PTFIX 2X1,5 GY	6	Stck		X
650	1703940	Gerätesteckverbinder Vorderwand	M12 8pol. A-kodiert Stifte Typ: SACC-E-M12MS-8CON-M16	1	Stck		X
660	626485	Zylinderschraube	Typ: DIN 912 / ISO 4762 - M4 x 30 - 8.8 verz.	4	Stck		
670	626164	Linsenschraube	Typ: ISO 7380 - M3 x 6 - 10.9 verz.	6	Stck		X
680	1037293	Zylinderschraube	Typ: DIN 912 / ISO 4762 - M2,5 x 6 - 8.8 verz.	2	Stck		X
690	1104123	Zylinderschraube	Typ: DIN 912 / ISO 4762 - M2,5 x 4 - 8.8 verz.	6	Stck		X
700	1110289	Universal Adapterplatte	Typ: rotaryARM	1	Stck		X
710	626059	Zylinderschraube	Typ: DIN 912 / ISO 4762 - M5 x 16 - 8.8 verz.	4	Stck		X
720	626506	Zylinderstift	Typ: DIN 6325 / ISO 8734 - 4 x 18 - A	2	Stck		X
730	1453001	Adapterplatte		1	Stck		X
740	626315	Zylinderstift	Typ: DIN 6325 / ISO 8734 - 4 x 10 - A	2	Stck		X
750	627070	Zylinderschraube	Typ: DIN 912 / ISO 4762 - M4 x 20 - 8.8 verz.	4	Stck		X
760	626167	Gewindestift Innensechskant und Kegelkuppe	Typ: DIN 913 / ISO 4026 - M3 x 3 - 45H - verzinkt	0	Stck		X

Pos.	Teilenr.	Bezeichnung 1	Bezeichnung 2	Menge	Einheit	Ersatz- (E) / Verschleißteil (V)	bestellungsabhängig
770	1452606	Halteblech	M8	2	Stck		X
780	1702504	Einbaubuchse	Typ: M8.FMLE.PN-LFRONT.4POS.STR	0	Stck		X
790	1702574	Einbaubuchse	Typ: M8.FMLE.PN-LFRONT.3POS.STR	0	Stck		X
800	626484	Zylinderschraube	Typ: DIN 912 / ISO 4762 - M4 x 25 - 8.8 verz.	1	Stck		
810	626481	Zylinderschraube	Typ: DIN 7984 - M4 x 8 - 8.8 verz.	2	Stck		
820	1605215	Zylinderschraube	Typ: DIN 912 / ISO 4762 - M3 x 65 - 8.8 verz.	7	Stck		
830	627620	Zylinderschraube	Typ: DIN 912 / ISO 4762 - M3 x 55 - 8.8 verz.	3	Stck		
840	626742	Zylinderschraube	Typ: DIN 912 / ISO 4762 - M3 x 30 - 8.8 verz.	6	Stck		
850	626209	Zylinderschraube	Typ: DIN 912 / ISO 4762 - M3 x 10 - 8.8 verz.	2	Stck		
860	626705	Zylinderschraube	Typ: DIN 912 / ISO 4762 - M3 x 8 - 8.8 verz.	3	Stck		
870	626325	Zylinderstift	Typ: DIN 6325 / ISO 8734 - 5 x 12 - A	2	Stck		
880	626194	Gewindestift Innensechskant und Kegelkuppe	Typ: DIN 913 / ISO 4026 - M8 x 6 - 45H - verzinkt	1	Stck		
890	626072	Linsenschraube	Typ: ISO 7380 - M4 x 8 - 8.8 verz.	0	Stck		X
900	1461496	Stellring	d8	2	Stck		
910	1461495	Stellring	d5	1	Stck		X
920	1606585	Zylinderstift	Typ: DIN 6325 / ISO 8734 - 8 x 120 - A	1	Stck		
930	1051515	Zylinderstift	Typ: DIN 6325 / ISO 8734 - 5 x 30 - A	1	Stck		X
940	1067496	Kontermutter	M8 Typ: SACC-E-MU-M8	2	Stck		X
950	1325930	Steckervariante I/O Link	rotaryARM I	0	Stck		X
960	1424585	Halteblech		0	Stck		X
970	1703770	Sensor-/Aktor-Rundsteckverbinder	M12, 5pol. A-kodiert Stifte, mit Löthülsen, für Hinterwandmontage Typ: T4130012051-000	0	Stck		X

R = Radius vom Schwenkarm

## 2.2 Drehdurchführung (Teilenr. 1322524 )



Pos.	Teilenr.	Bezeichnung 1	Bezeichnung 2	Menge	Einheit	Ersatz- (E) / Verschleißteil (V)	bestellungsabhängig
10	1452585	Gehäuse Drehdurchführung		1	Stck		
20	1452586	Halteblech		1	Stck		
30	1452587	Welle		1	Stck		
40	1446329	Zahnscheibe Al 13 AT3/34-0		1	Stck	V	
50	732767	Spannsatz	Typ: DKWN 10/20	1	Stck	E	
60	1147070	Rillenkugellager - 12 mm x 24 mm x 6 mm	Typ: DIN 625-61901-2RS	1	Stck	V	
70	1079659	Rillenkugellager - 30 mm x 47 mm x 9 mm	Typ: DIN 625-61906-2RS	1	Stck	V	
80	1605213	X-Ring - NBR - 70° Shore A	Typ: 20,35 - 1,78	3	Stck	V	
90	1021045	O-Ring - NBR - 70° Shore A	Typ: 4-1,00	2	Stck	V	
100	627630	Linsenschraube	Typ: ISO 7380 - M3 x 8 - 10.9 verz.	4	Stck		

## 3 Zeichnungen

Bei den Stücklisten und Zeichnungen in diesem Dokument handelt es sich um eine allgemeine Darstellung. Spezifische Teile (Motor, Getriebe, ...) sind bestellungsabhängig und können abweichen.

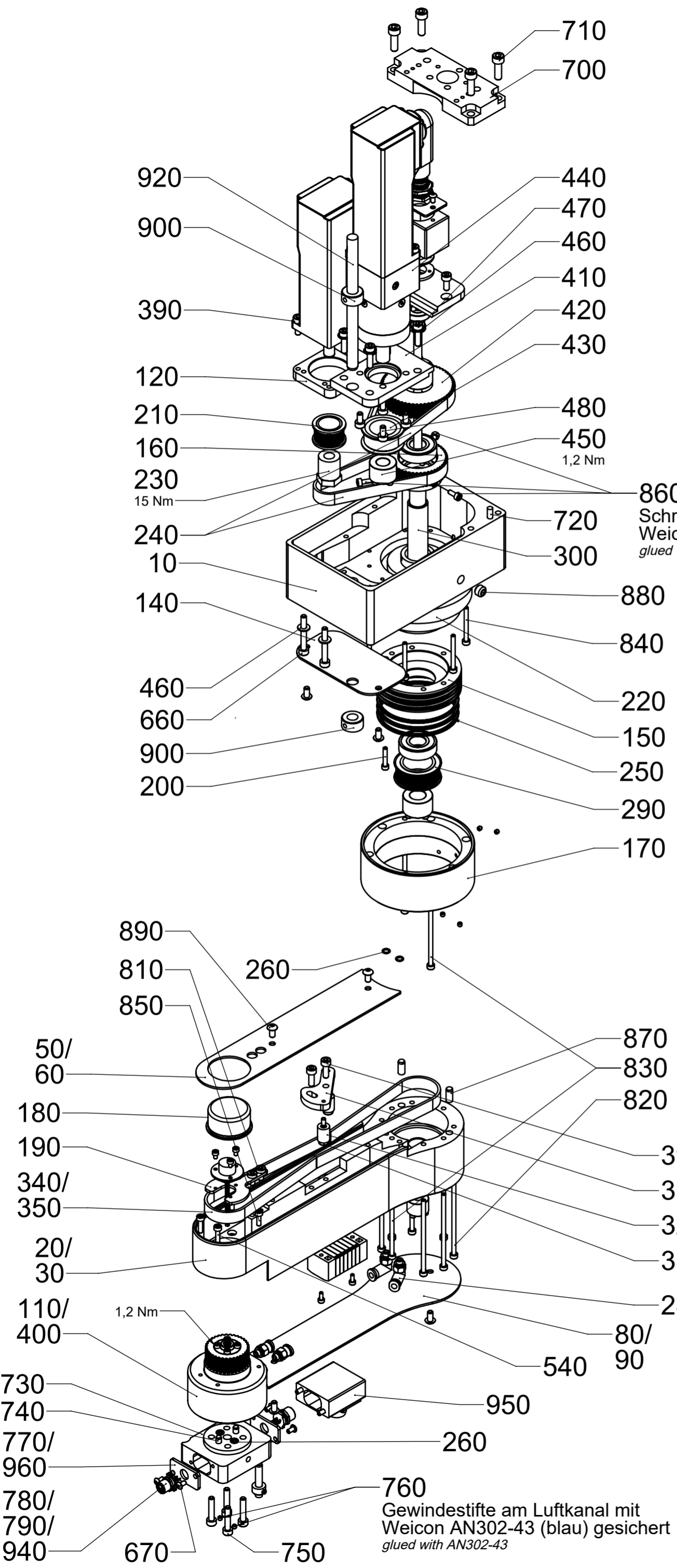
**Ersatzteile ausschließlich anhand der mit dem Produkt gelieferten, spezifischen Ersatzteilliste bestellen.**

### Siehe auch

-  1800216\_Schwenkarmmodule Swivel arm module.pdf [▶ 11]
-  1322524\_Drehdruchführung Rotary feed-through.pdf [▶ 18]

NC-Schwenkachse,  
NC-Drehachse  
NC swivel axis,  
NC rotary axis

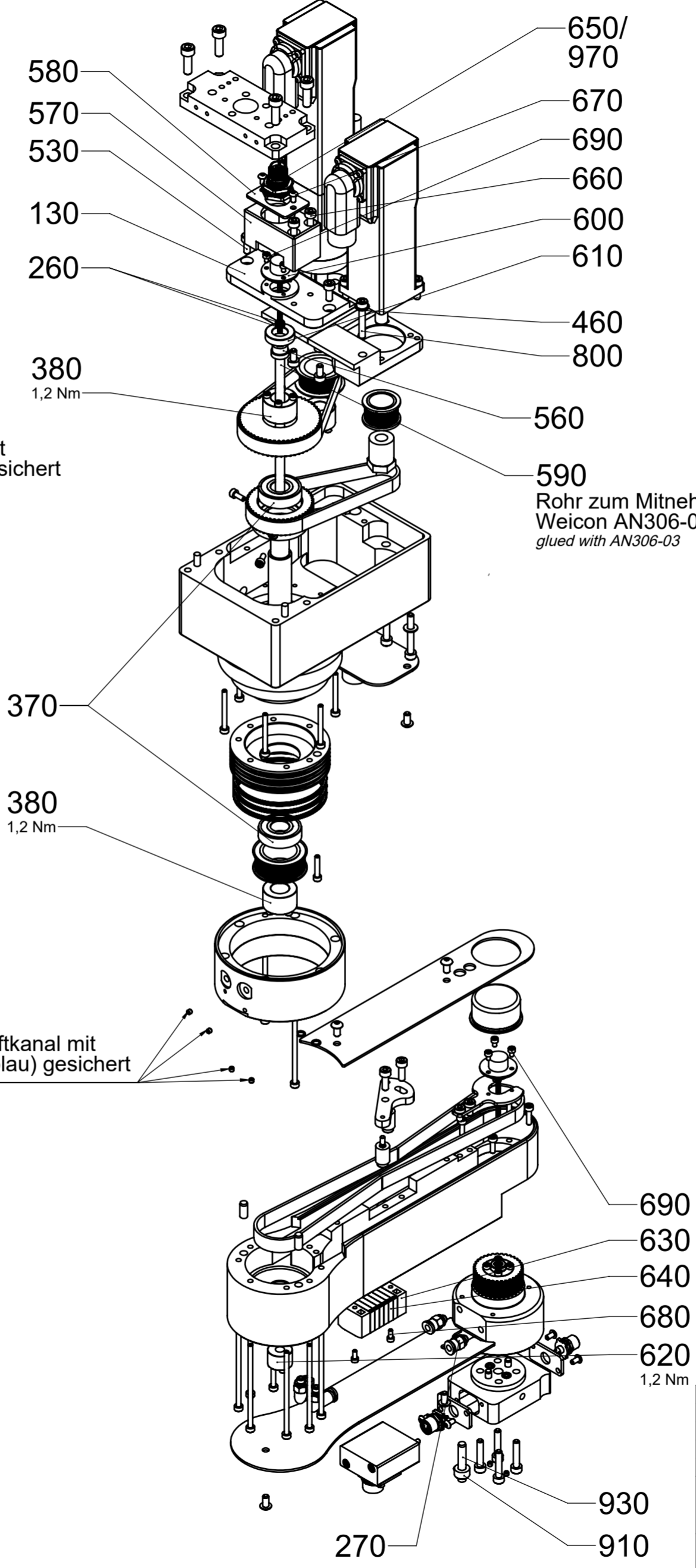
ohne Abdeckung  
without cover



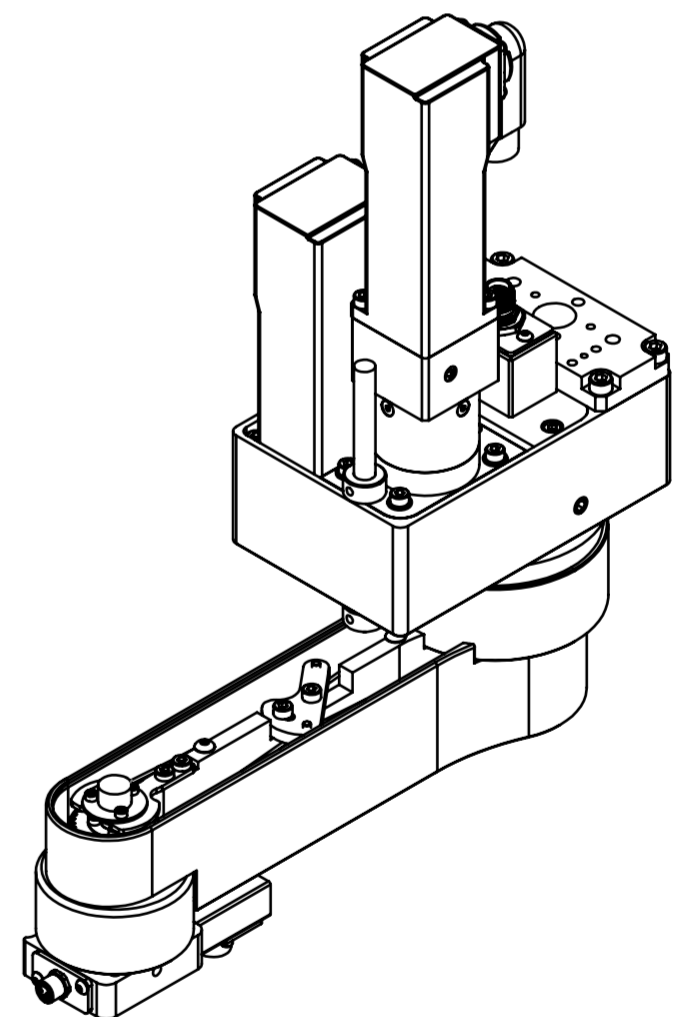
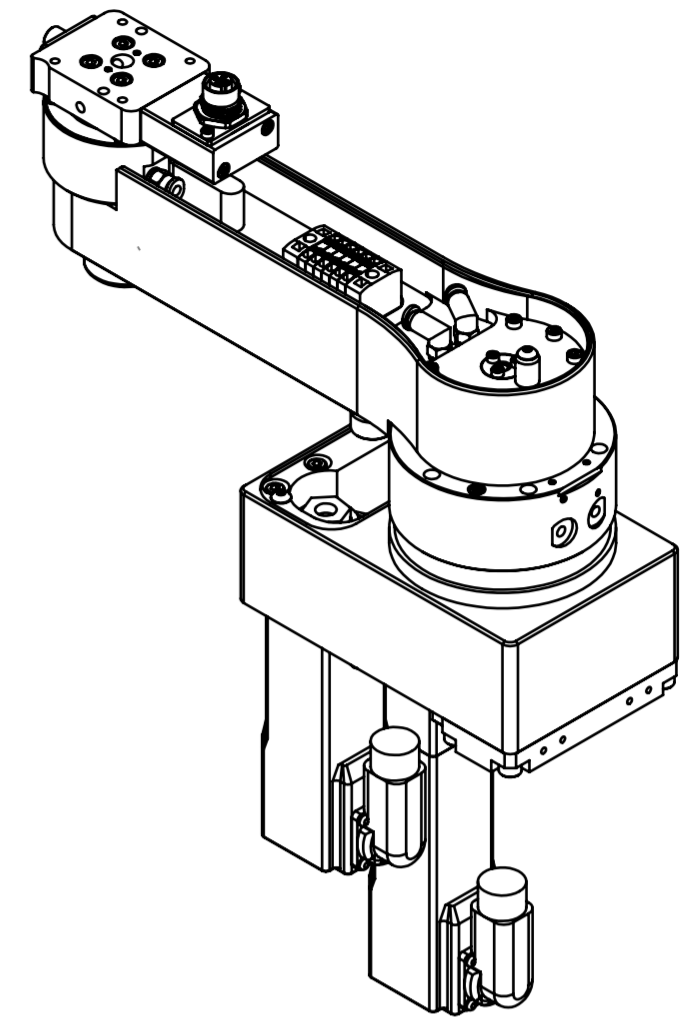
860  
Schrauben zum Getriebe mit  
Weicon AN302-43 (blau) gesichert  
glued with AN302-43

760  
Gewindestifte am Luftkanal mit  
Weicon AN302-43 (blau) gesichert  
glued with AN302-43

760  
Gewindestifte am Luftkanal mit  
Weicon AN302-43 (blau) gesichert  
glued with AN302-43

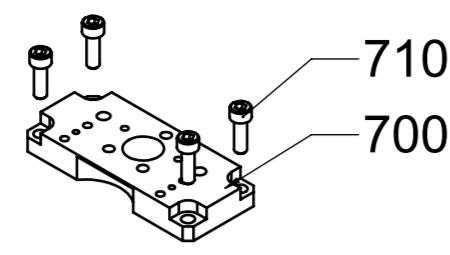


590  
Rohr zum Mitnehmer mit  
Weicon AN306-03 (grün) verklebt  
glued with AN306-03



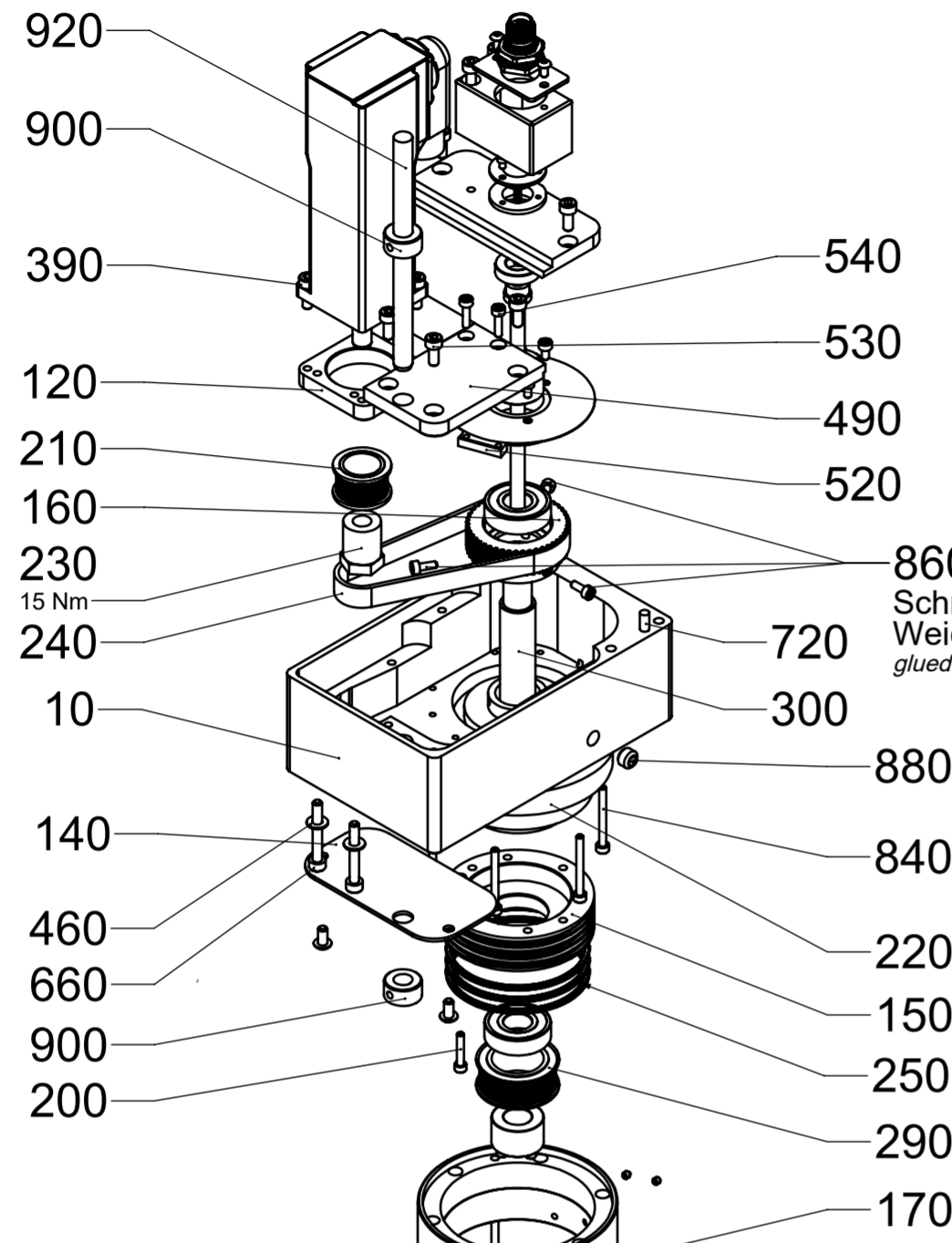
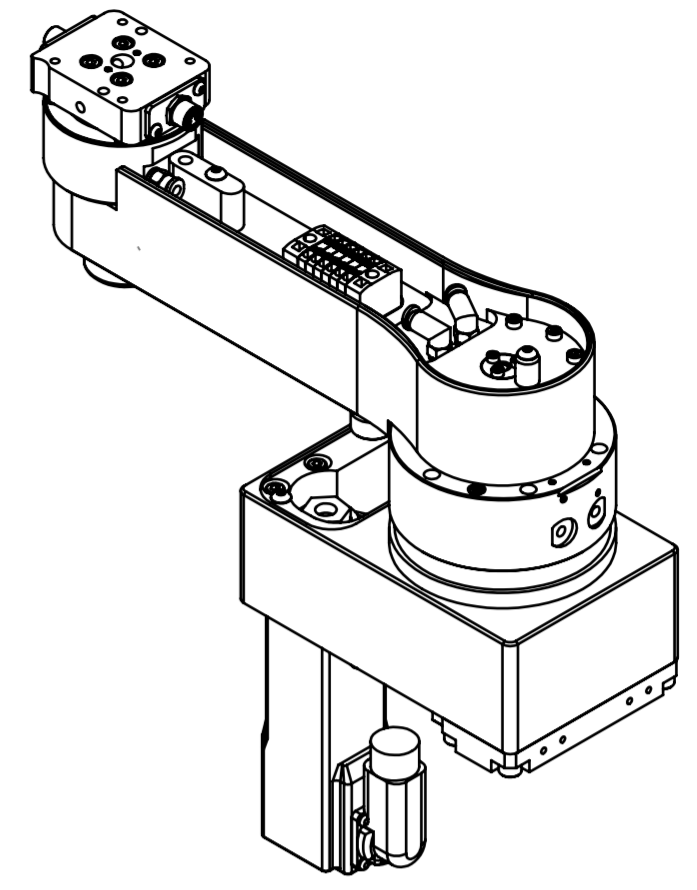
Alle Rechte vorbehalten / all rights reserved - ISO 16016

INDEX / Vorg Nr / ope Nr, ÄNDERUNG / change:		DATUM/date	NAME			
Allgemeintoleranzen / general tolerances DIN ISO 2768-1: m (mittel/middle) DIN ISO 2768-2: Toleranzklasse/tolerance class H		BEARB / editor: GEPR / check:	27.08.2024		Fritzsche	
Bezeichnung / designation:				ARTIKEL-NR / Item-No:	INDEX	FORMAT
Schwenkarmmodul Swivel arm module				1800216	-	2
				MAßSTAB / scale: 1:2		BLATT / sheet 1 / 7
Bezeichnung 2: Typ: rotaryARM 4079#				Ursprung:		

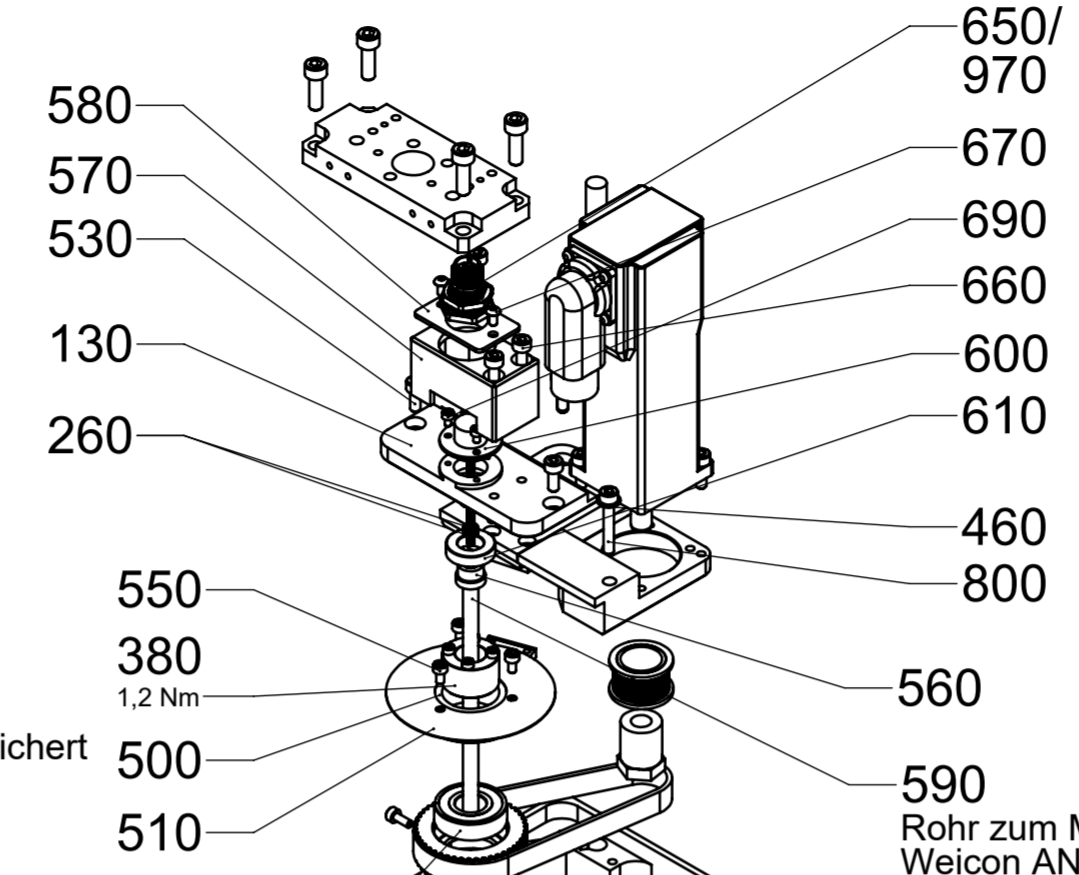


NC-Schwenkachse,  
passive Drehachse  
NC swivel axis,  
passive rotary axis

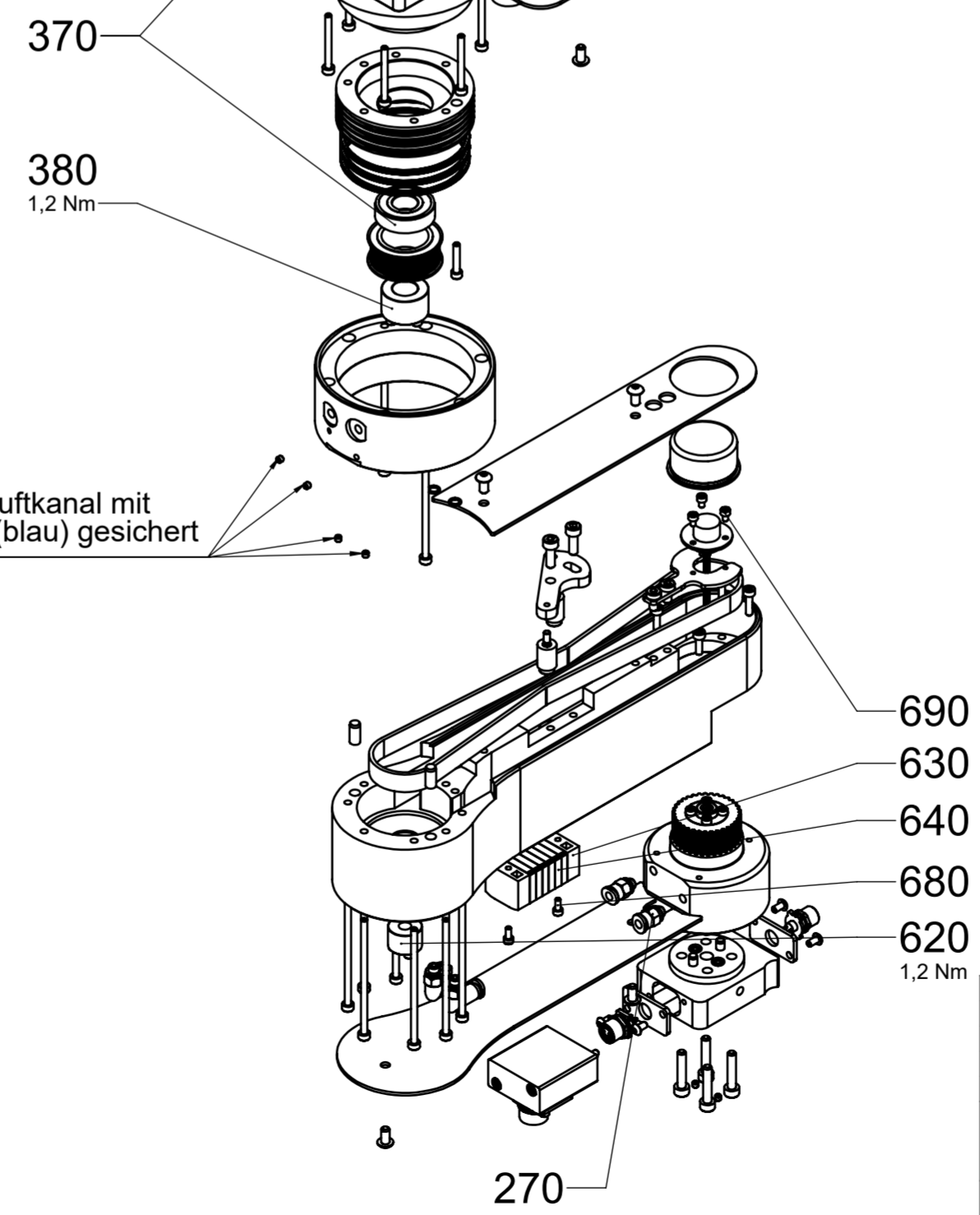
ohne Abdeckung  
without cover



540  
530  
490  
520  
860  
Schrauben zum Getriebe mit  
Weicon AN302-43 (blau) gesichert  
glued with AN302-43  
720  
300  
880  
840  
220  
150  
250  
290  
170

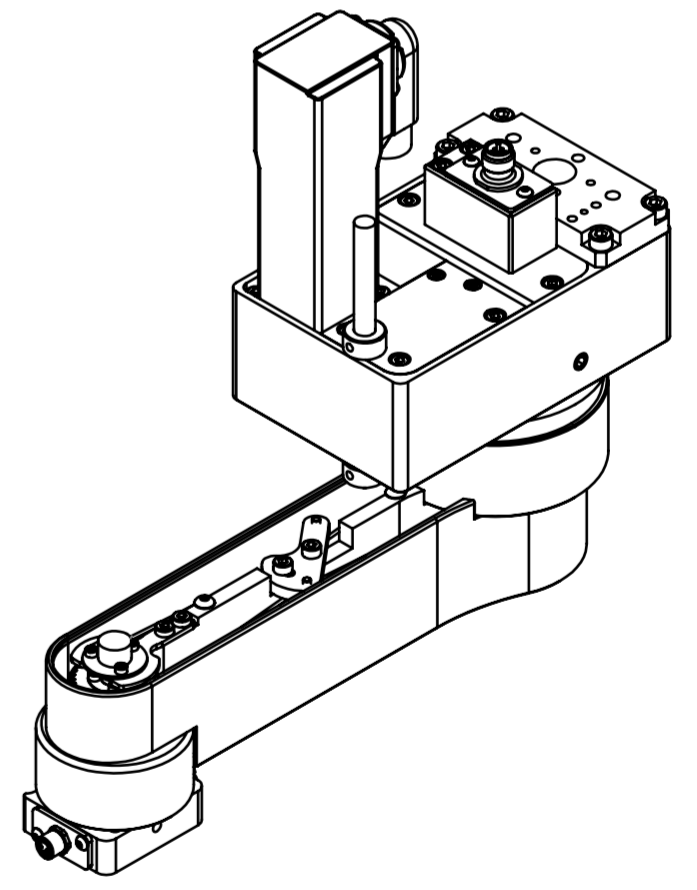


590  
Rohr zum Mitnehmer mit  
Weicon AN306-03 (grün) verklebt  
glued with AN306-03




760  
Gewindestifte am Luftkanal mit  
Weicon AN302-43 (blau) gesichert  
glued with AN302-43

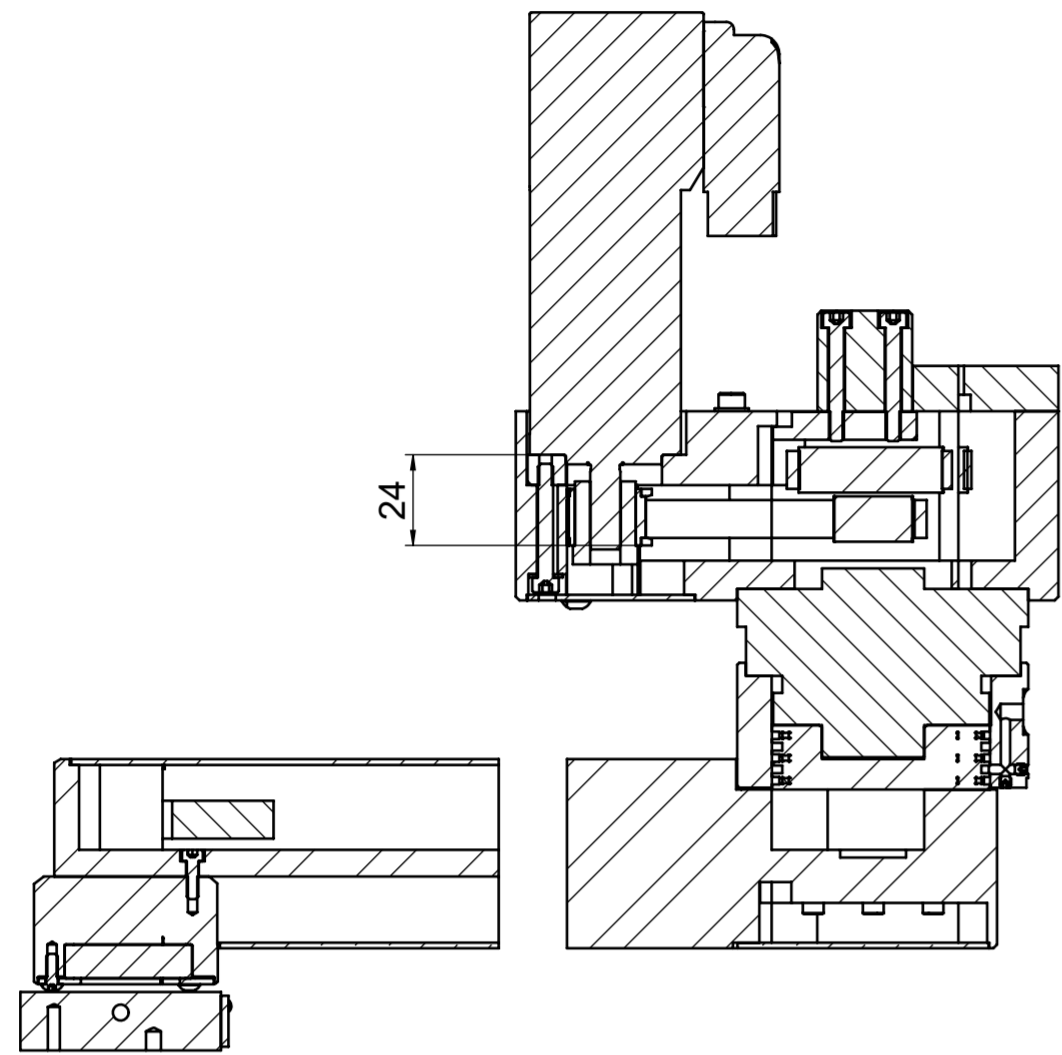
760  
Gewindestifte am Luftkanal mit  
Weicon AN302-43 (blau) gesichert  
glued with AN302-43



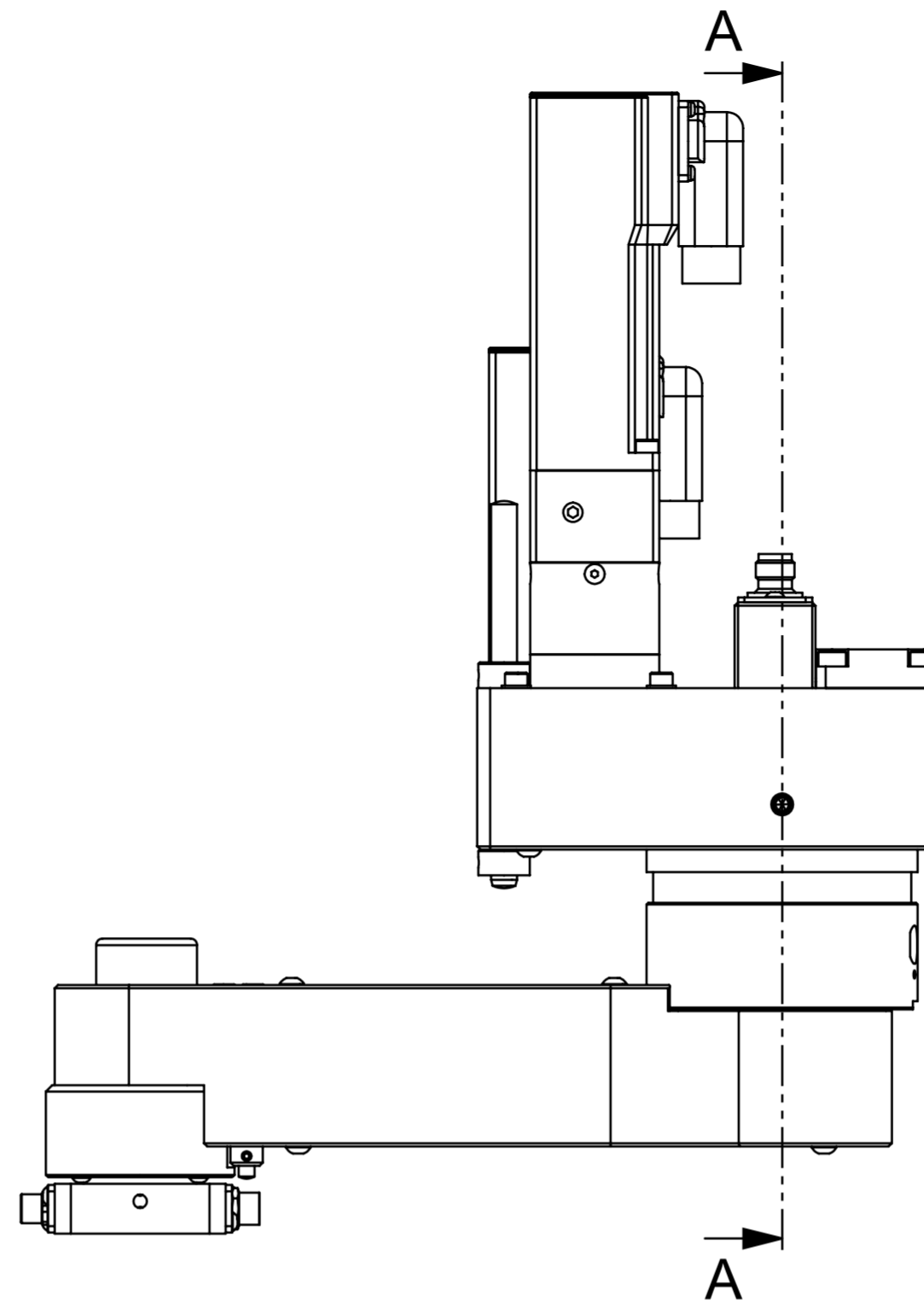
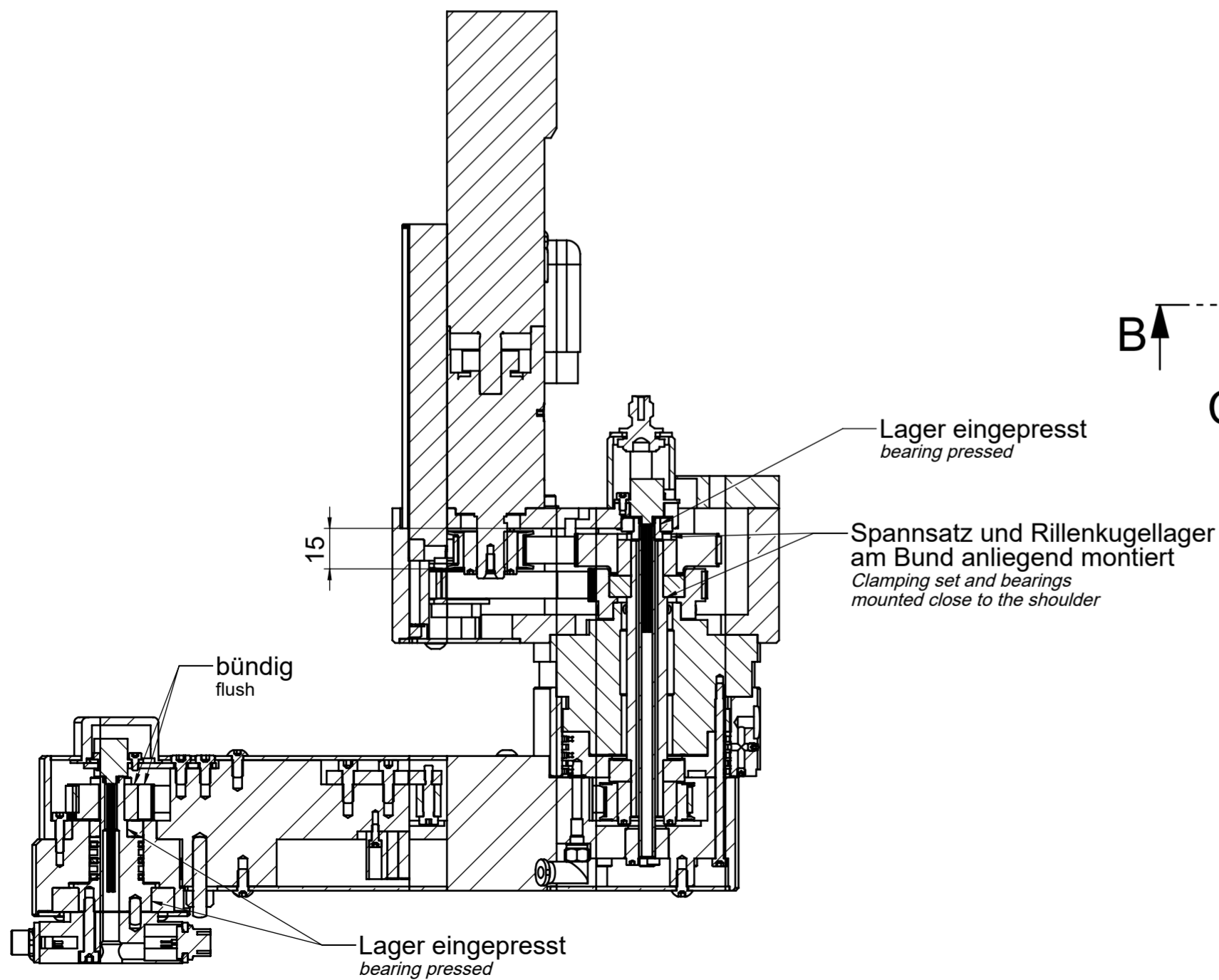
Alle Rechte vorbehalten / all rights reserved - ISO 16016

INDEX / Vorg Nr / ope Nr, ÄNDERUNG / change:		DATUM/date	NAME	
Allgemeintoleranzen / general tolerances DIN ISO 2768-1: m (mittel/middle) DIN ISO 2768-2: Toleranzklasse/tolerance class H		27.08.2024	Fritzsche	
Bezeichnung / designation:		ARTIKEL-NR / Item-No:		INDEX
Schwenkarmmodul Swivel arm module		1800216		2
Bezeichnung 2: Typ: rotaryARM 4079#		MAßSTAB / scale:		BLATT / sheet
		1:2		2 / 7
		Ursprung:		

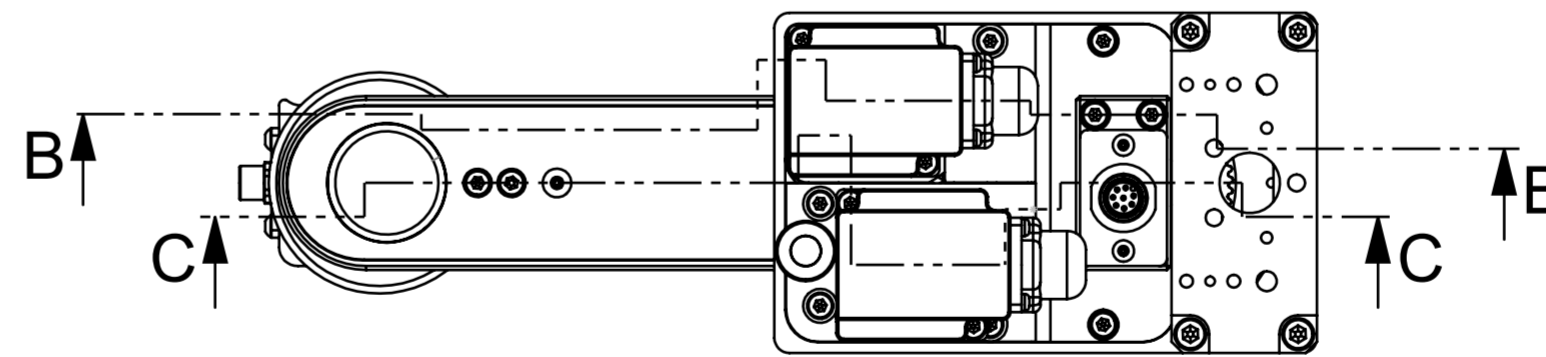
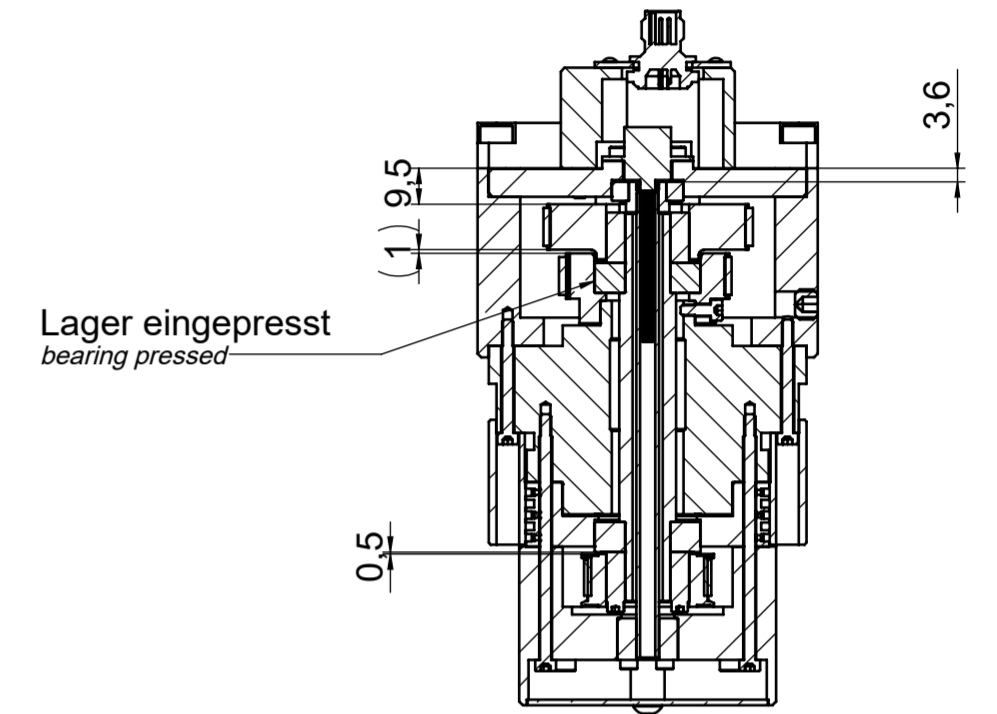
B-B



C-C

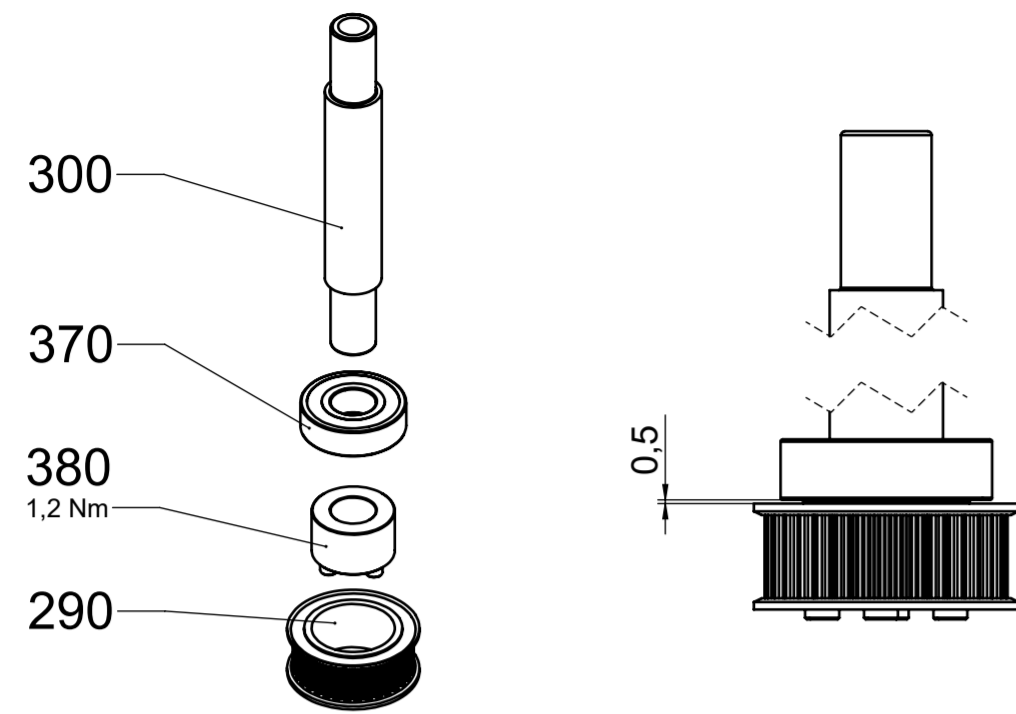


A-A

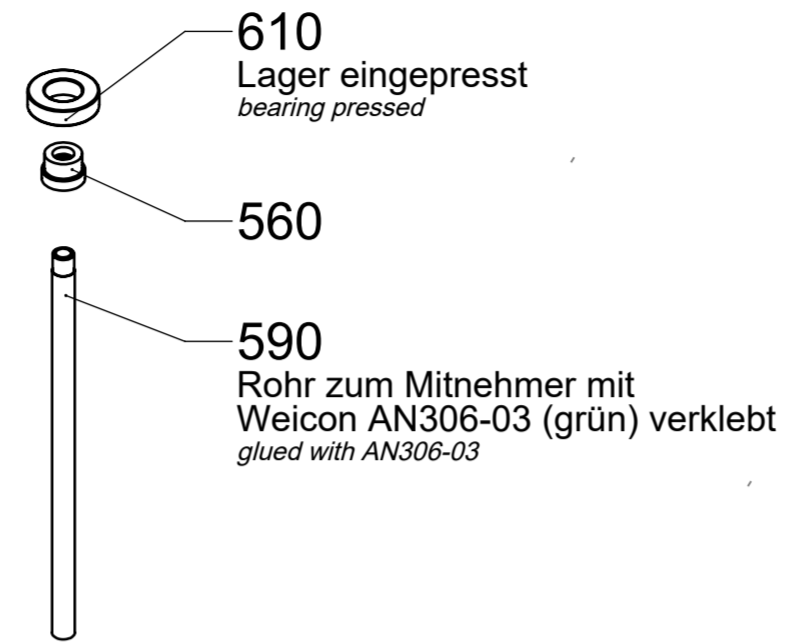


INDEX / Vorg Nr / ope Nr; ÄNDERUNG / change:			DATUM/date	NAME			
Allgemeintoleranzen / general tolerances DIN ISO 2768-1: m (mittel/middle) DIN ISO 2768-2: Toleranzklasse/tolerance class H		WERKSTOFF / material:	BEARB / editor: GEPR / check:	27.08.2024		Fritzsche	
Bezeichnung / designation:					ARTIKEL-NR / Item-No:	INDEX	FORMAT
Schwenkarmmodul Swivel arm module					1800216	-	2
					MAßSTAB / scale: 1:2		BLATT / sheet 3 / 7
Bezeichnung 2: Typ: rotaryARM 4079#					Ursprung:		

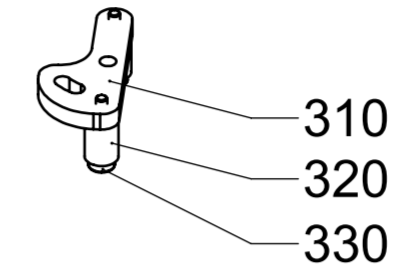
**A**



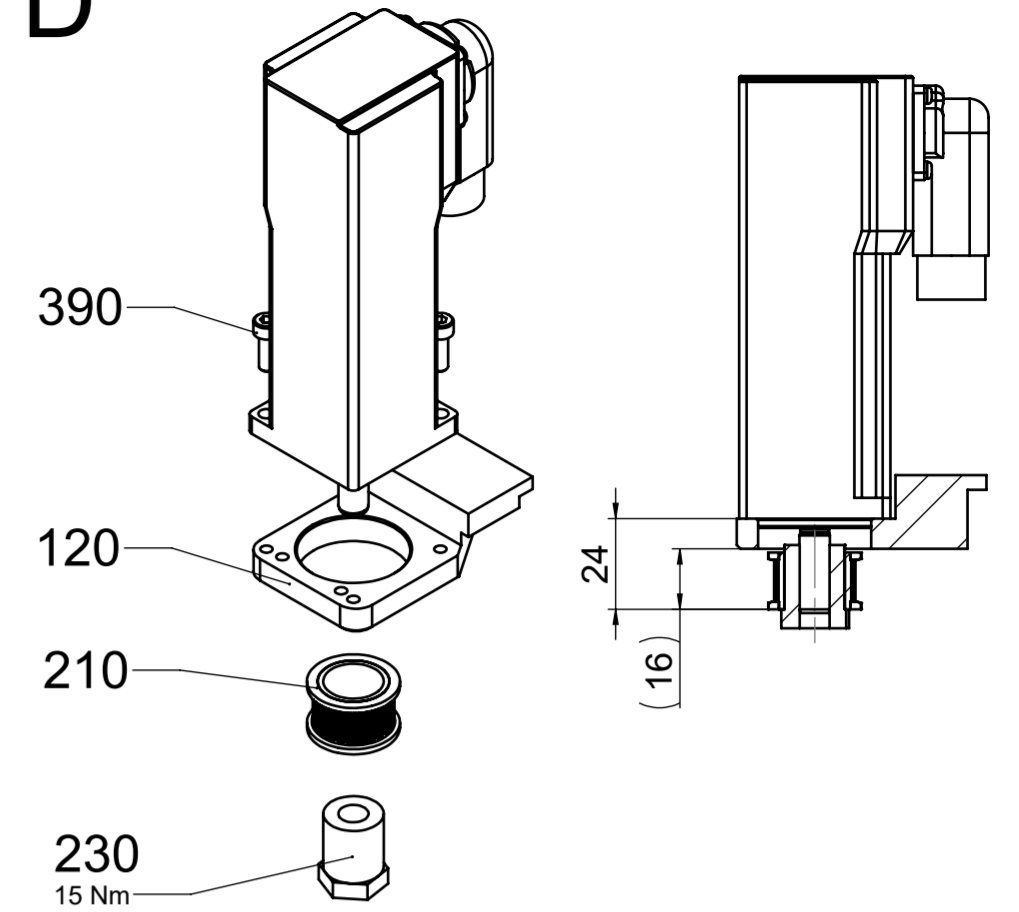
**B**



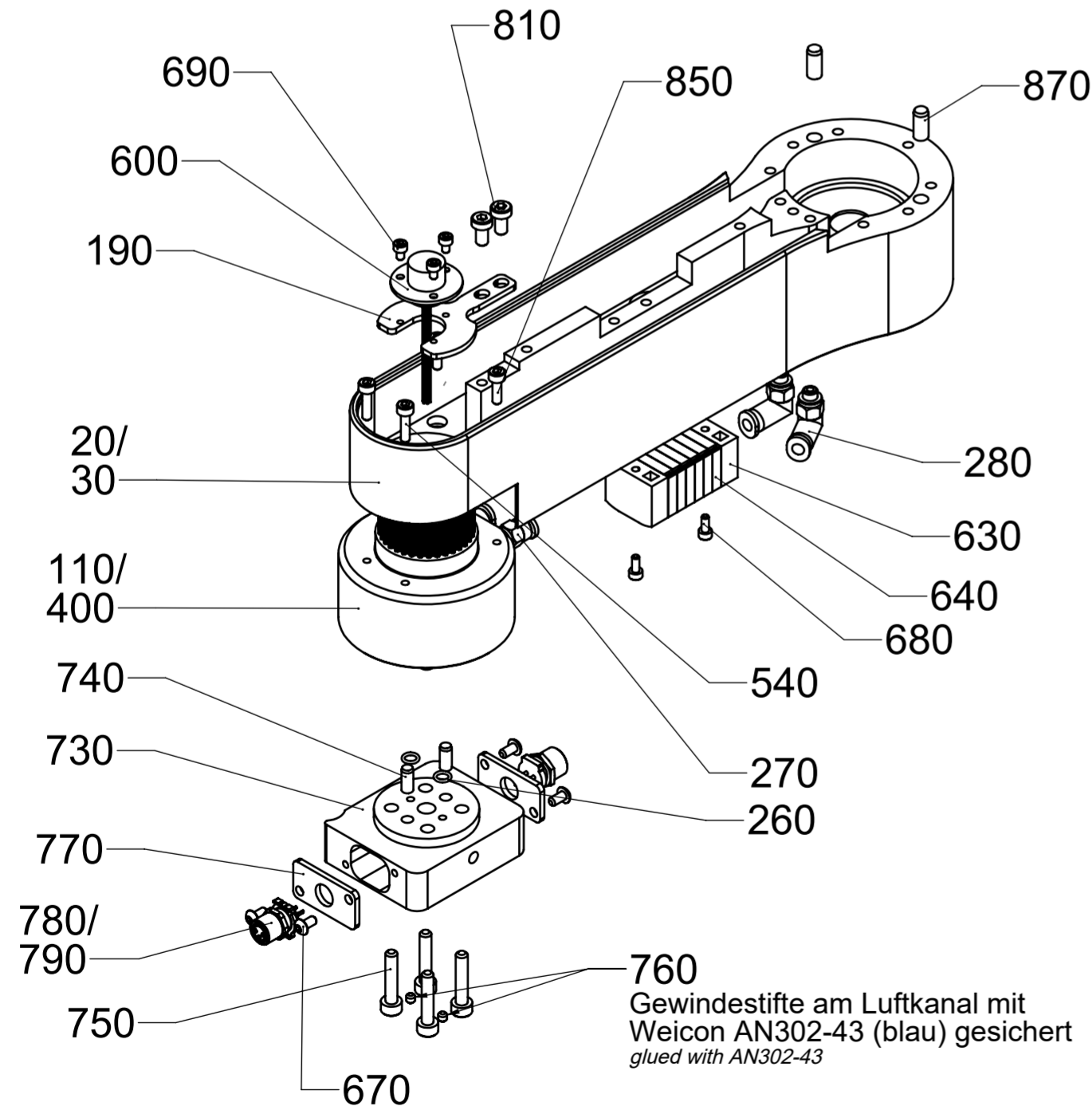
**C**



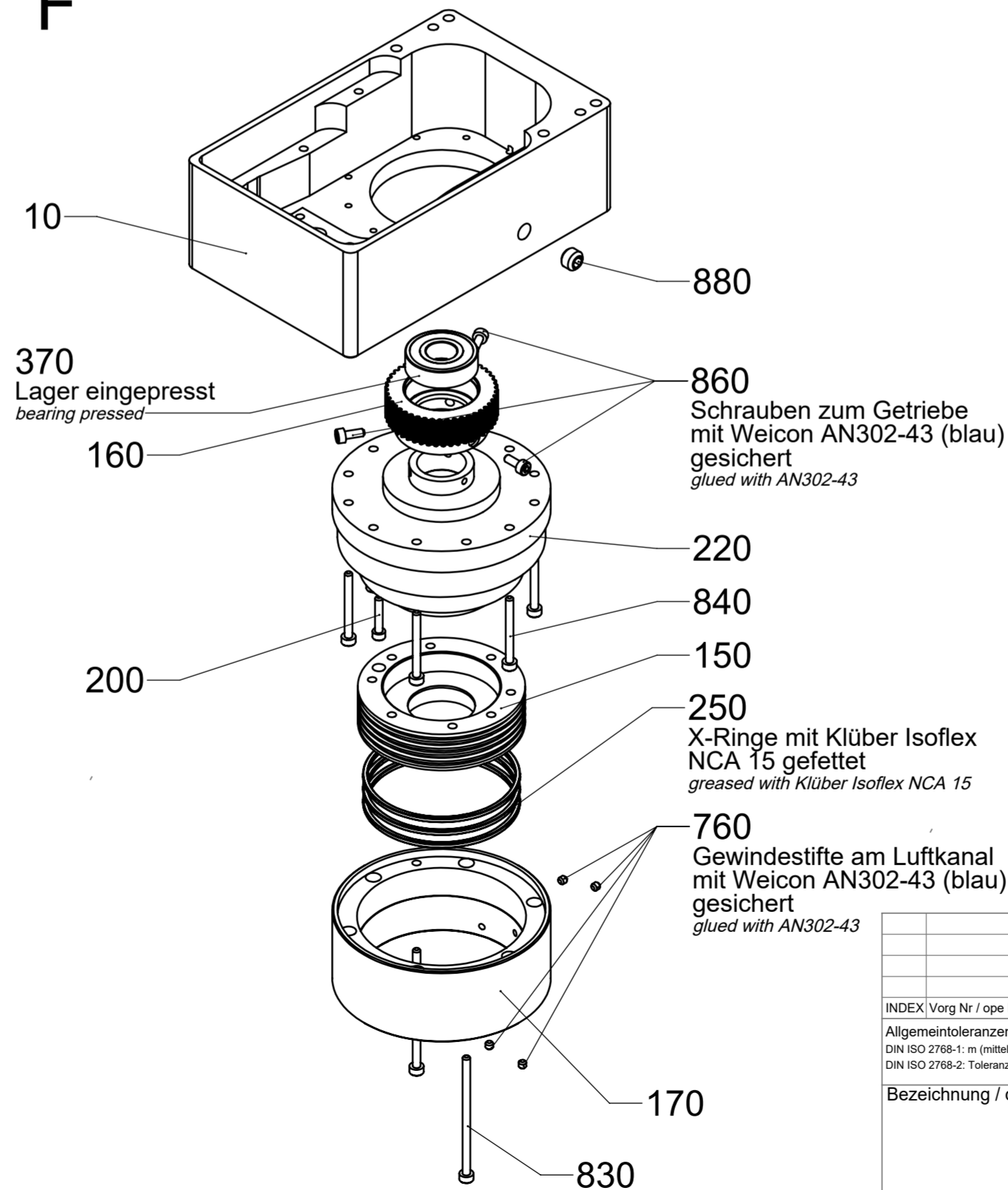
**D**



**E**

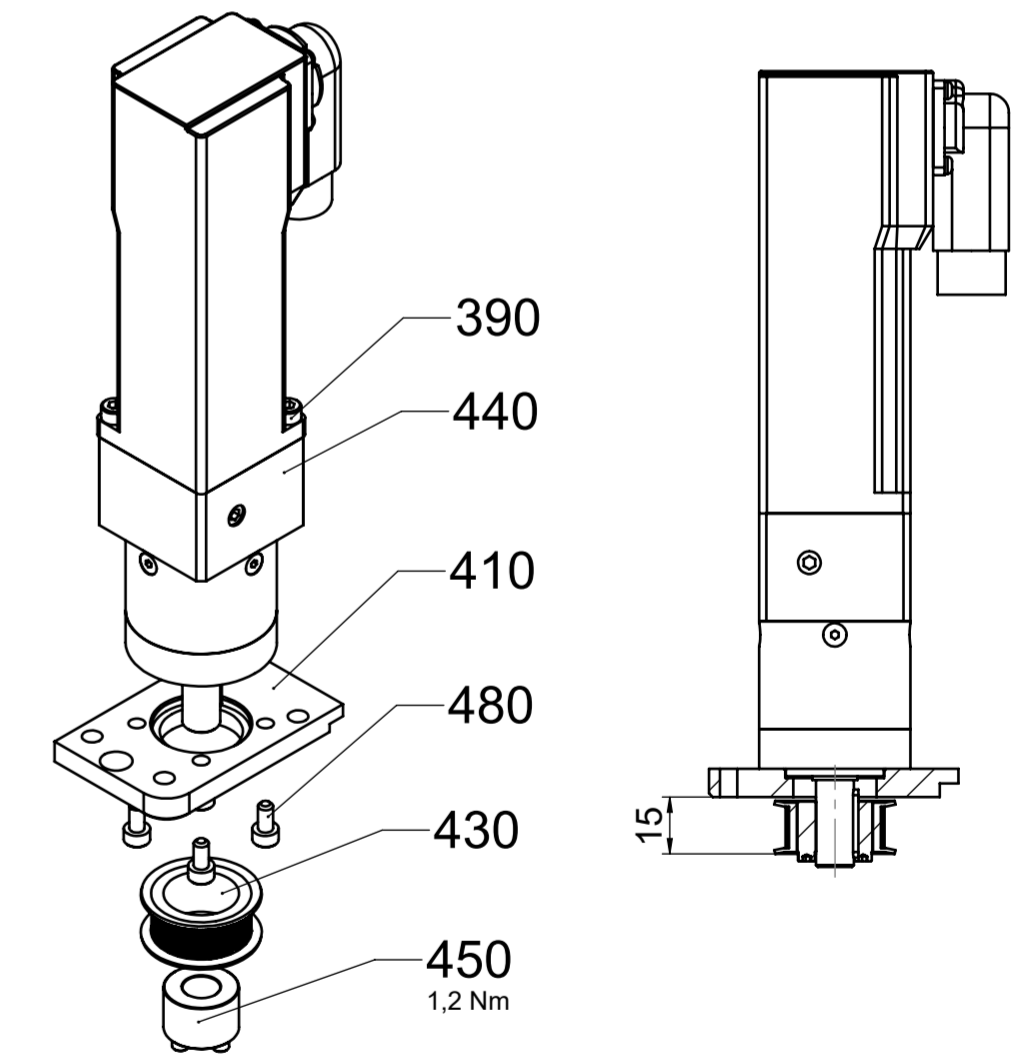


**F**

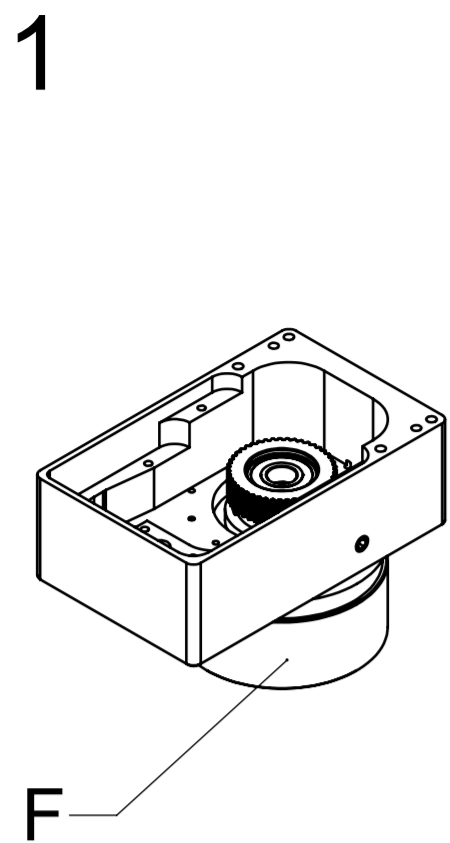


**G**

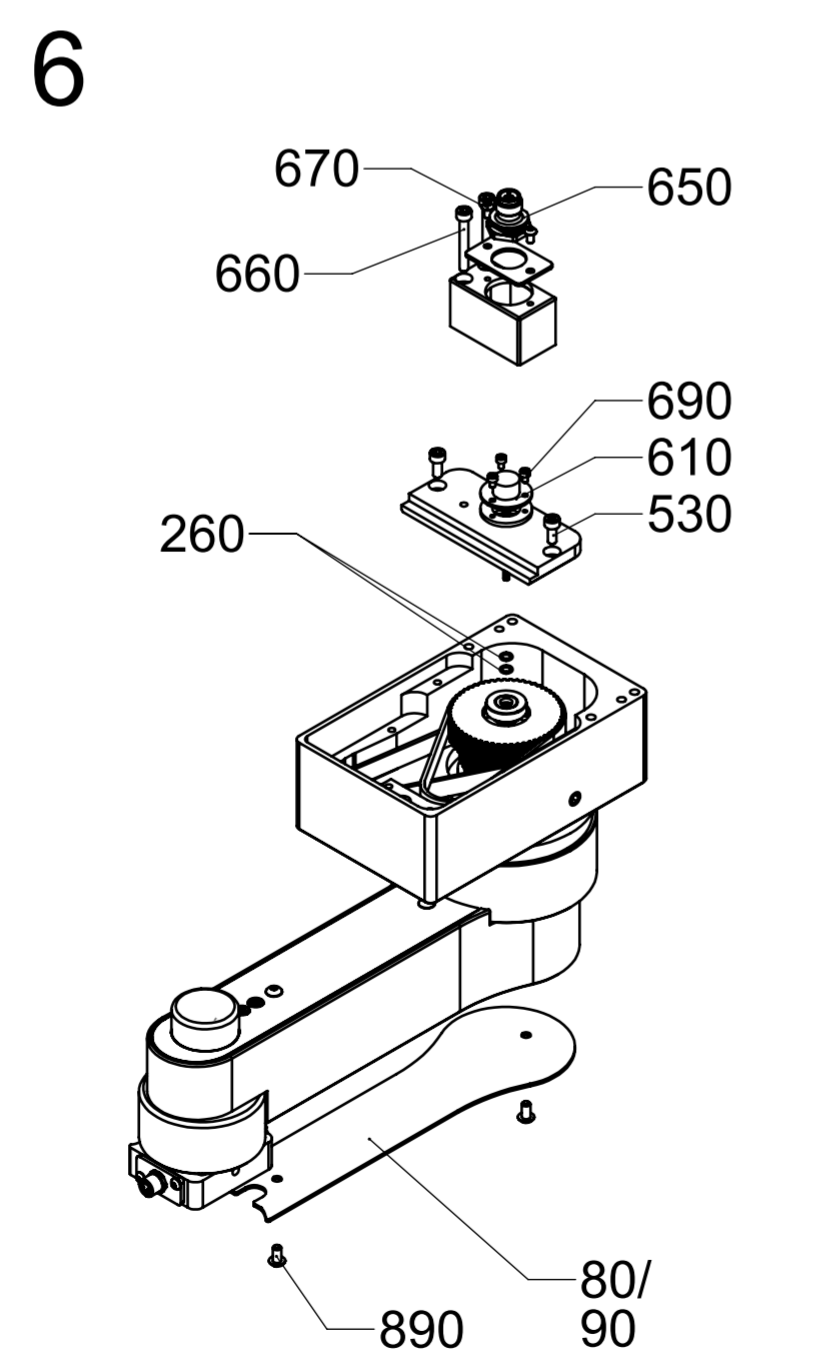
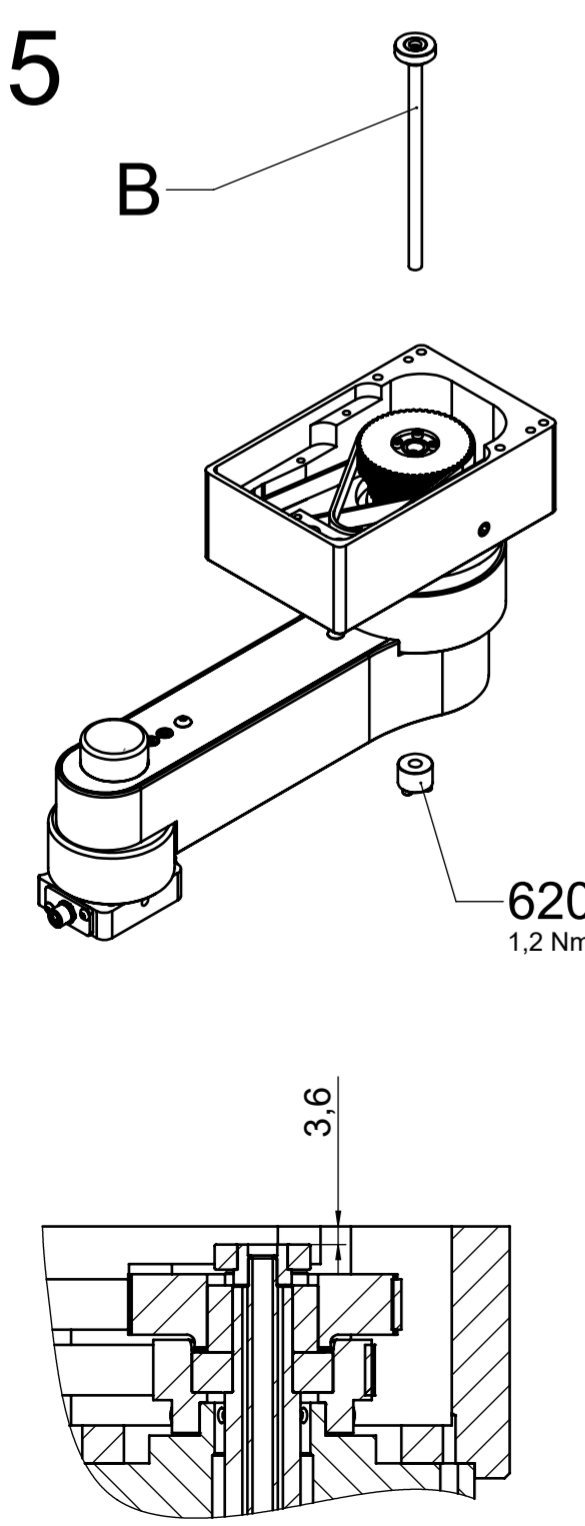
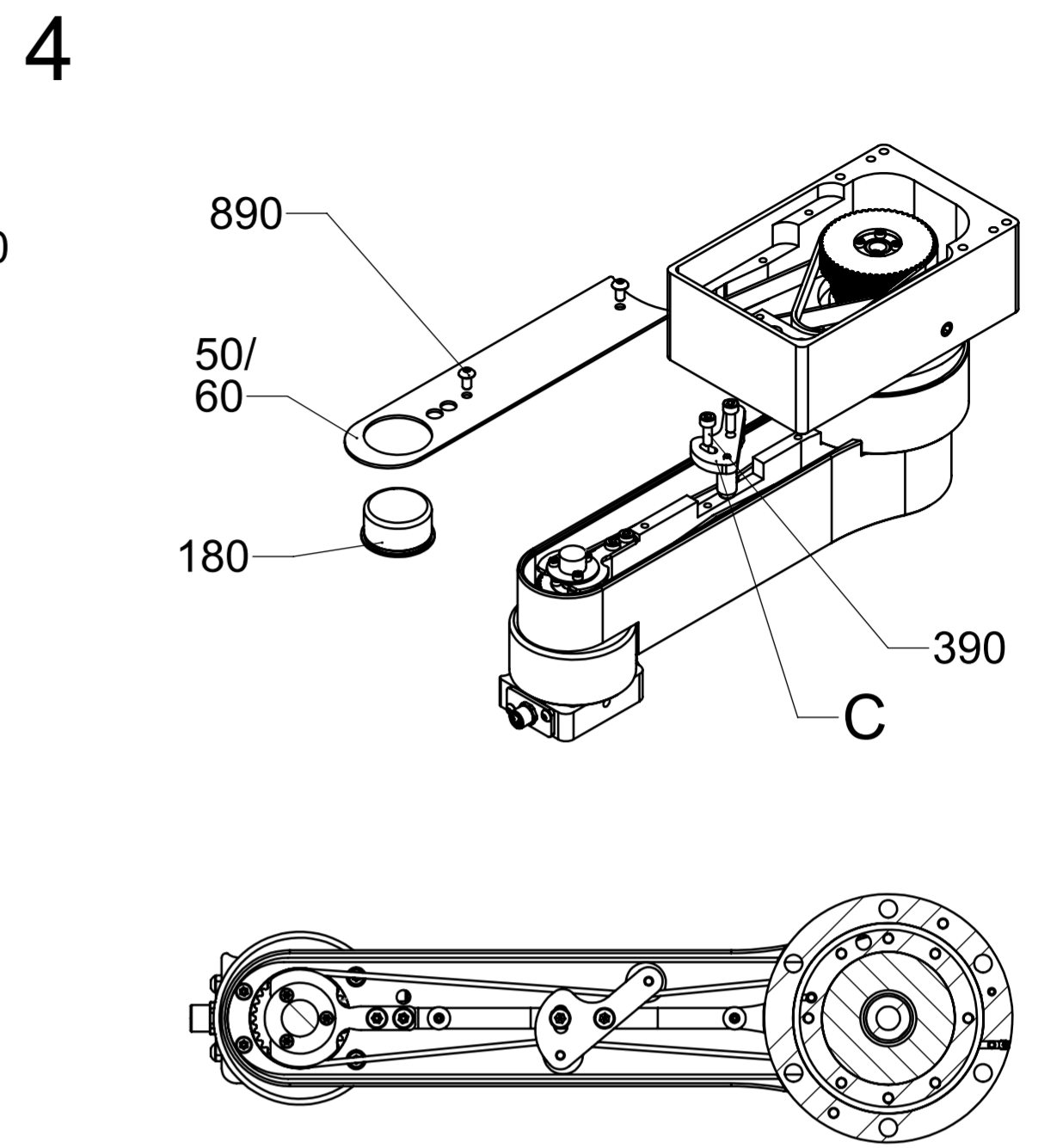
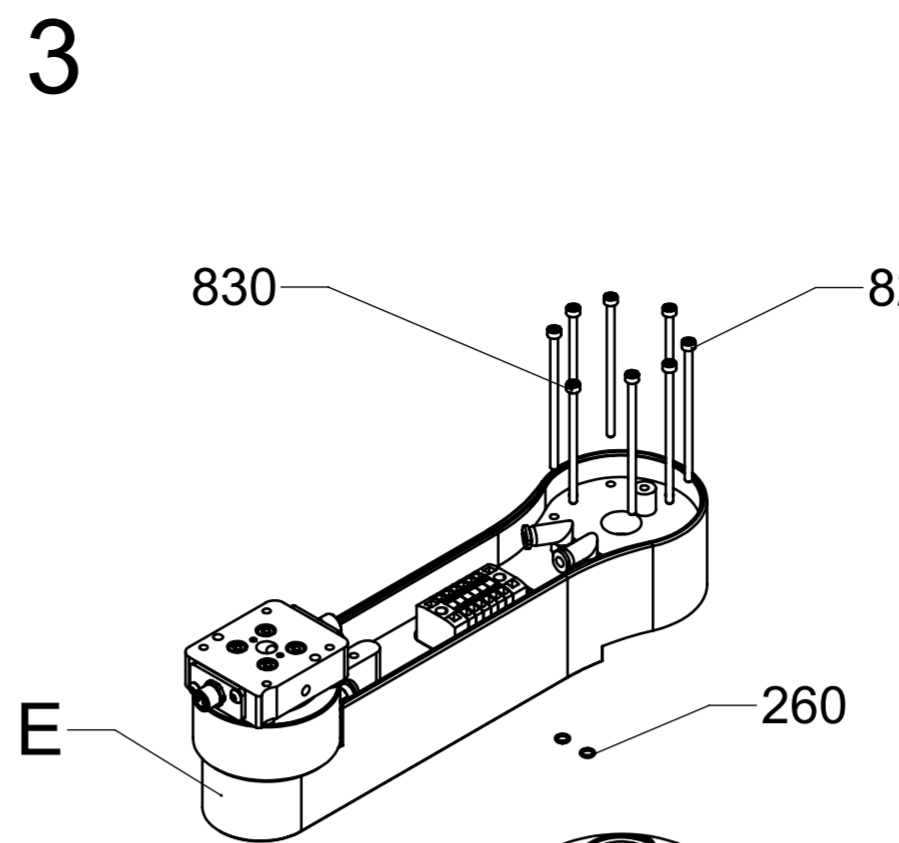
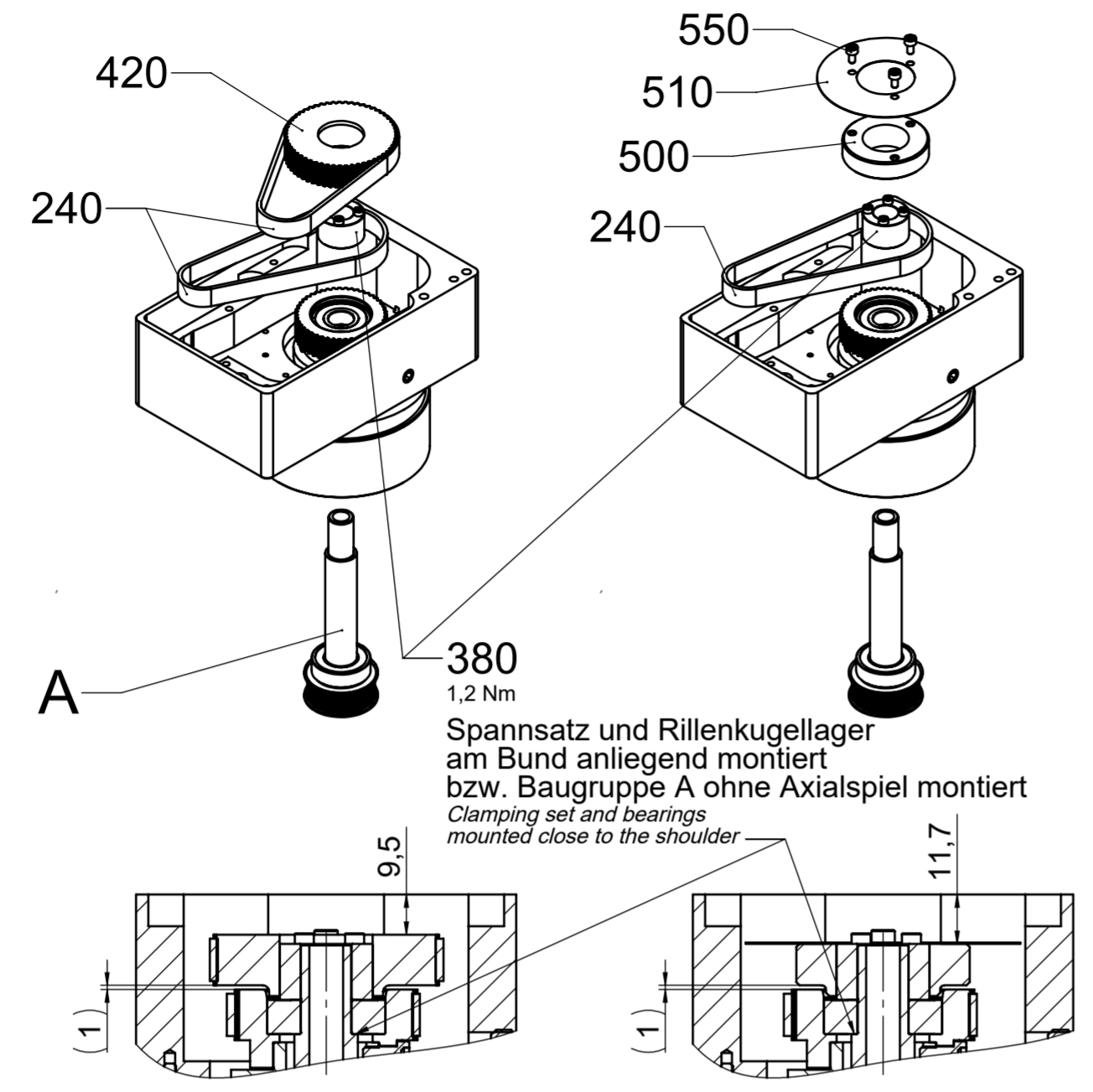
aktive Rotationsbewegung  
active rotary motion



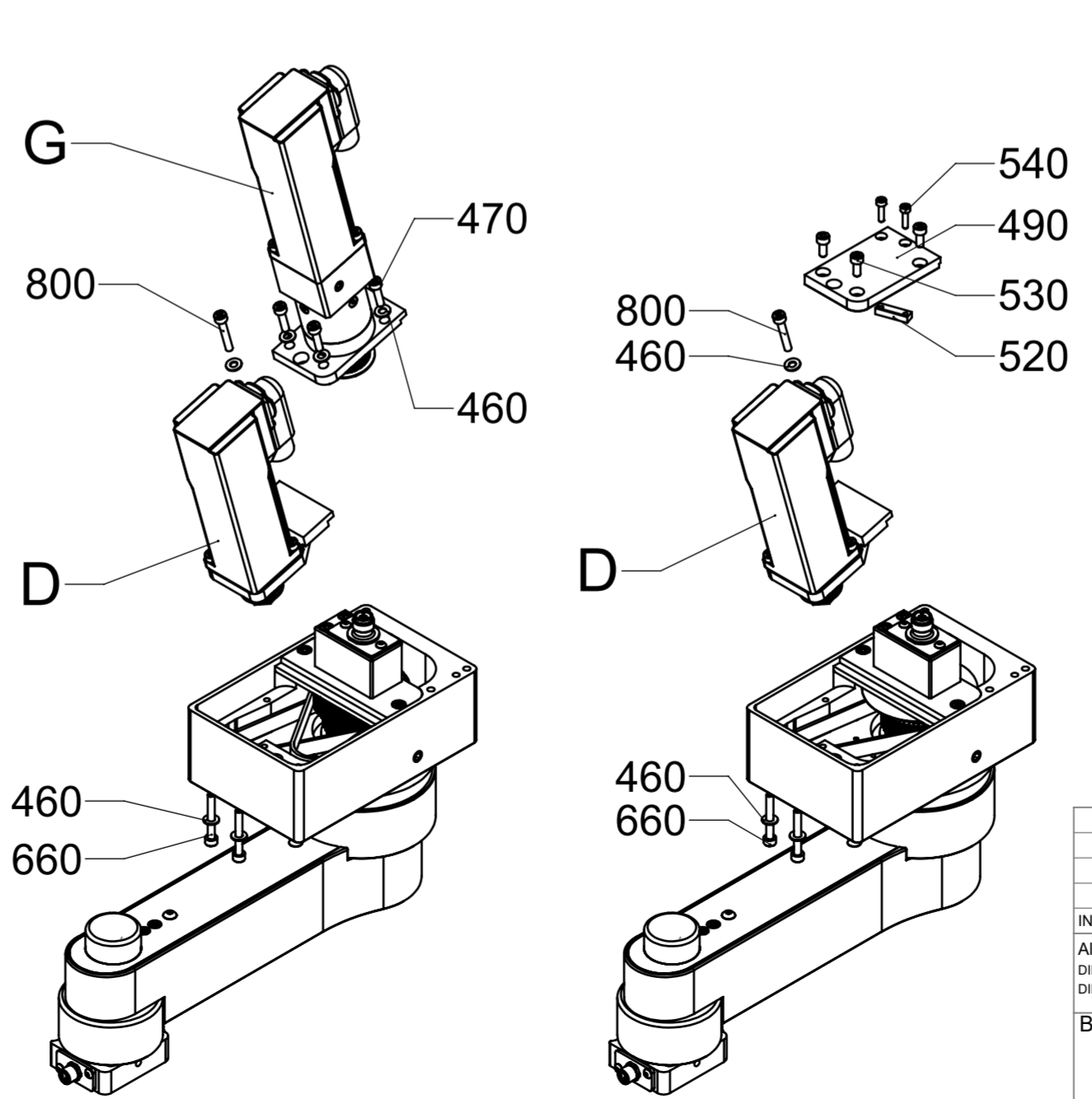
INDEX / Vorg Nr / ope Nr: ÄNDERUNG / change:		DATUM/date	NAME	
Allgemeintoleranzen / general tolerances DIN ISO 2768-1: m (mittel/middle) DIN ISO 2768-2: Toleranzklasse/tolerance class H		27.08.2024	Fritzsche	
WERKSTOFF / material:		BEARB / editor:		
		GEPR / check:		
Bezeichnung / designation:				ARTIKEL-NR / Item-No: INDEX FORMAT
Schwenkarmmodul Swivel arm module				1800216 - 2
				MAßSTAB / scale: 1:2
Bezeichnung 2: Typ: rotaryARM 4079#				Ursprung:



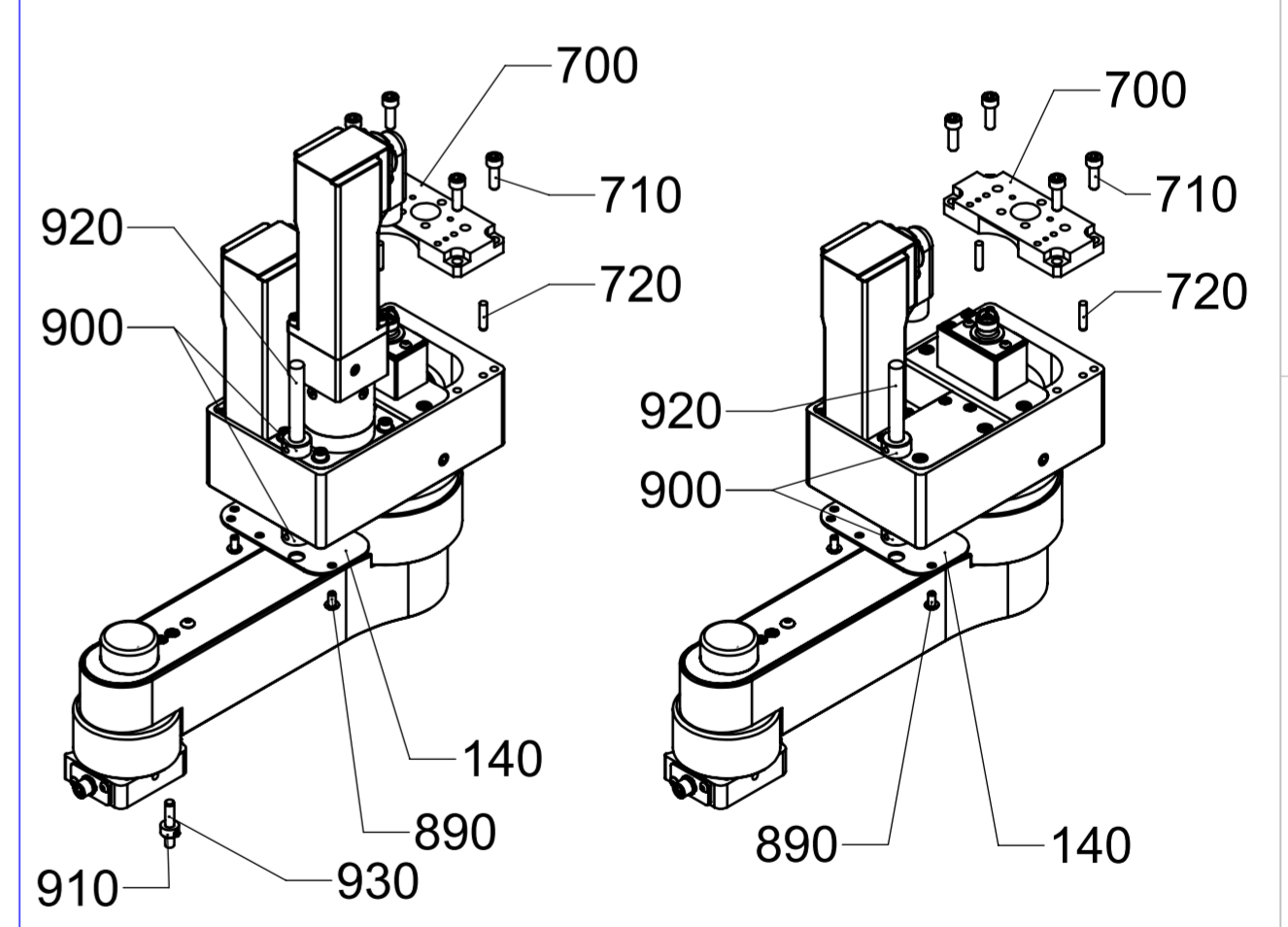
**2** aktive Rotationsbewegung / active rotary motion      passive Rotationsbewegung / passive rotary motion



**7** aktive Rotationsbewegung / active rotary motion      passive Rotationsbewegung / passive rotary motion



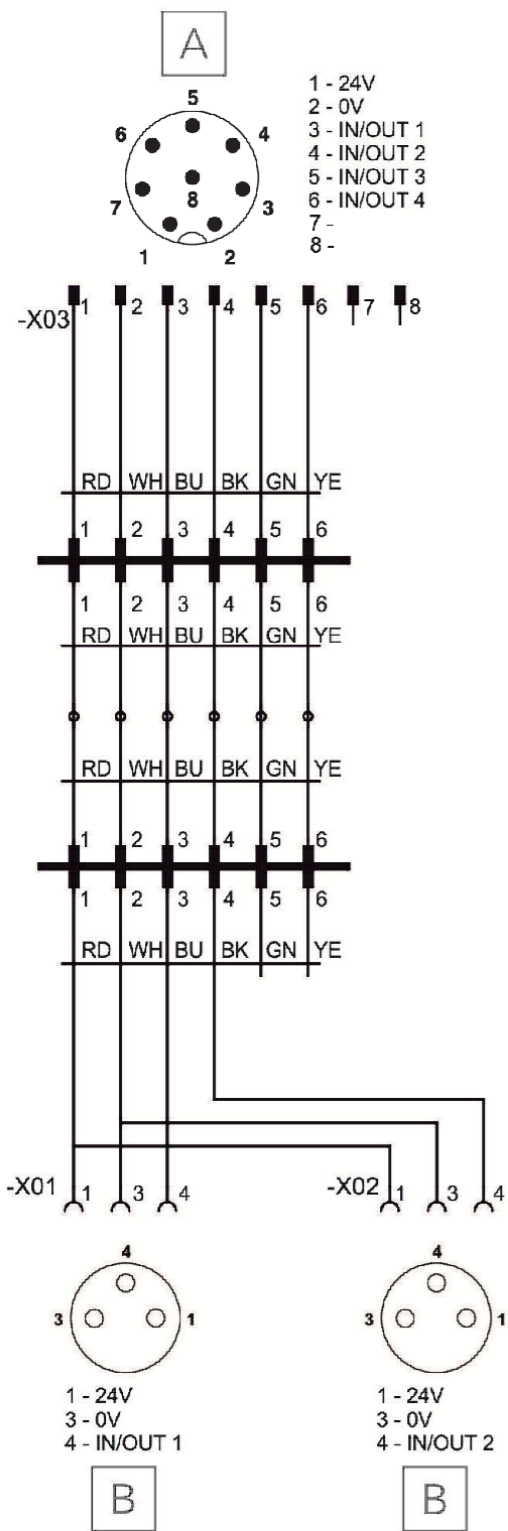
**8** aktive Rotationsbewegung / active rotary motion      passive Rotationsbewegung / passive rotary motion



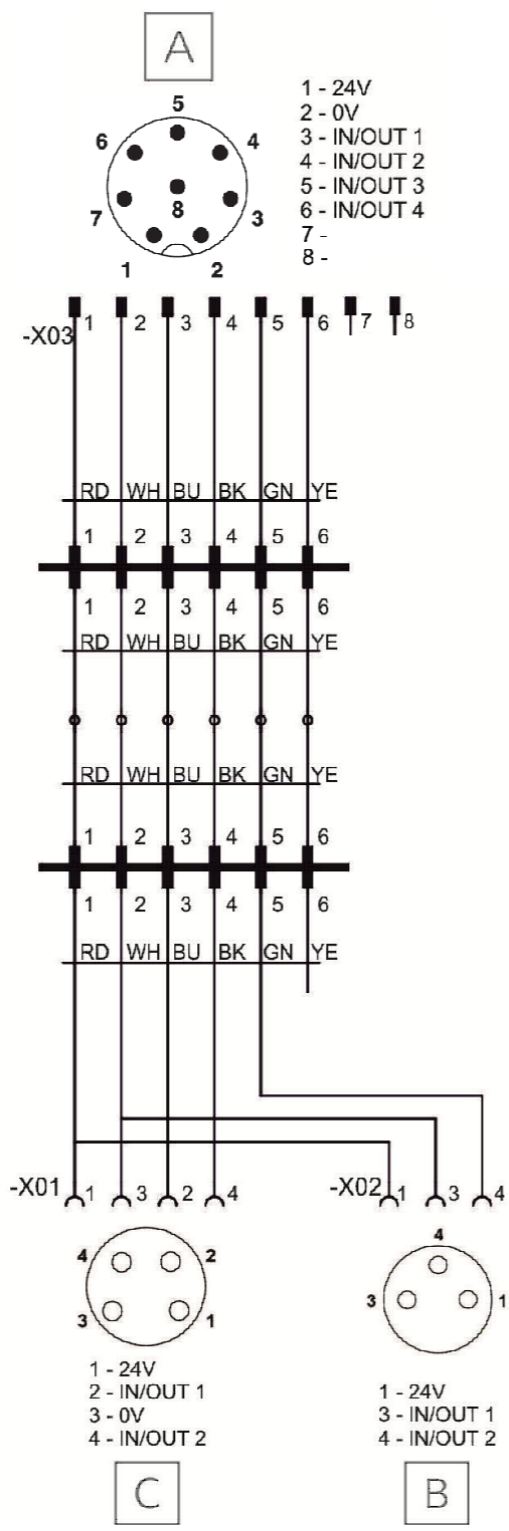
Alle Rechte vorbehalten / all rights reserved - ISO 16016

INDEX / Vorg Nr / ope Nr / ÄNDERUNG / change:		DATUM/date	NAME	
Allgemeintoleranzen / general tolerances DIN ISO 2768-1: m (mittel/middle) DIN ISO 2768-2: Toleranzklasse/tolerance class H		27.08.2024	Fritzsche	
Bezeichnung / designation:		ARTIKEL-NR / Item-No:		INDEX
Schwenkarmmodul Swivel arm module		1800216		FORMAT 2
Bezeichnung 2: Typ: rotaryARM 4079#		MAßSTAB / scale: 1:2		BLATT / sheet 5 / 7
		Ursprung:		

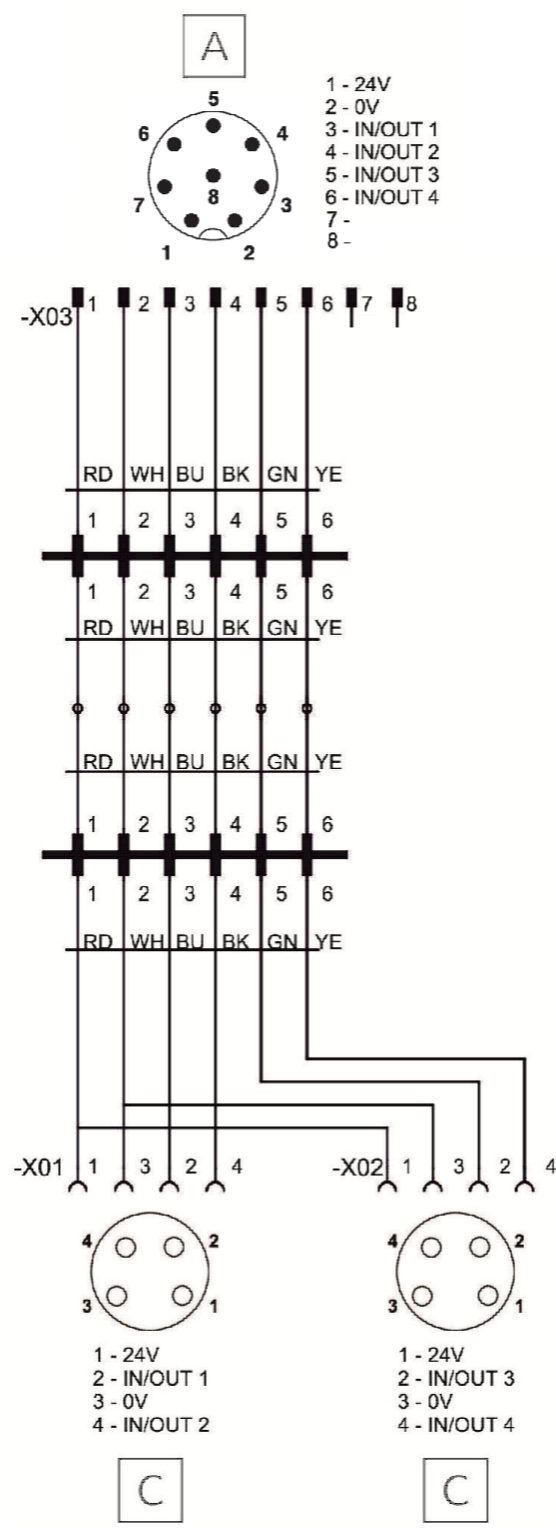
# V1



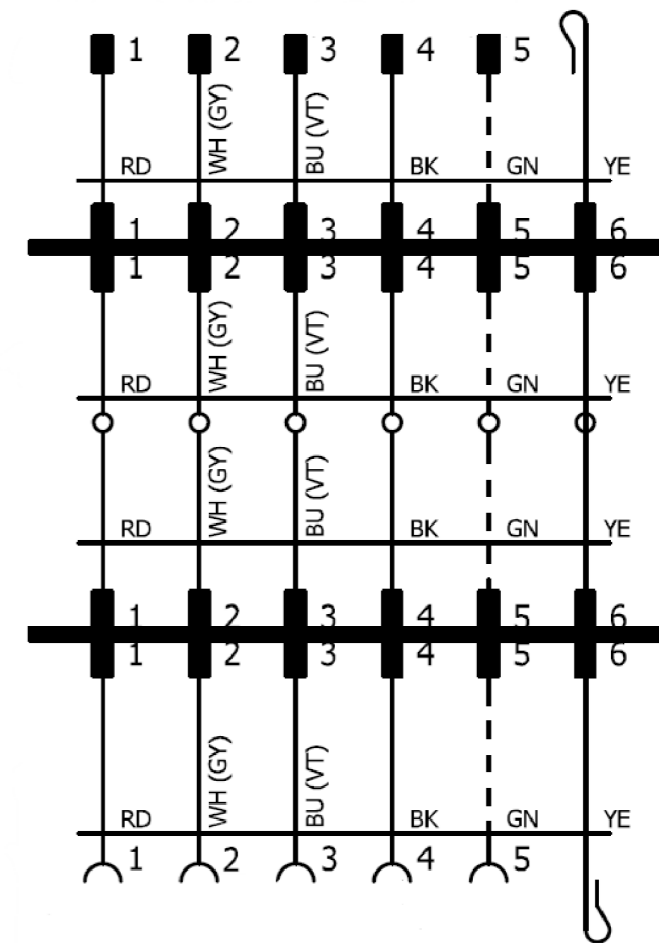
# V2



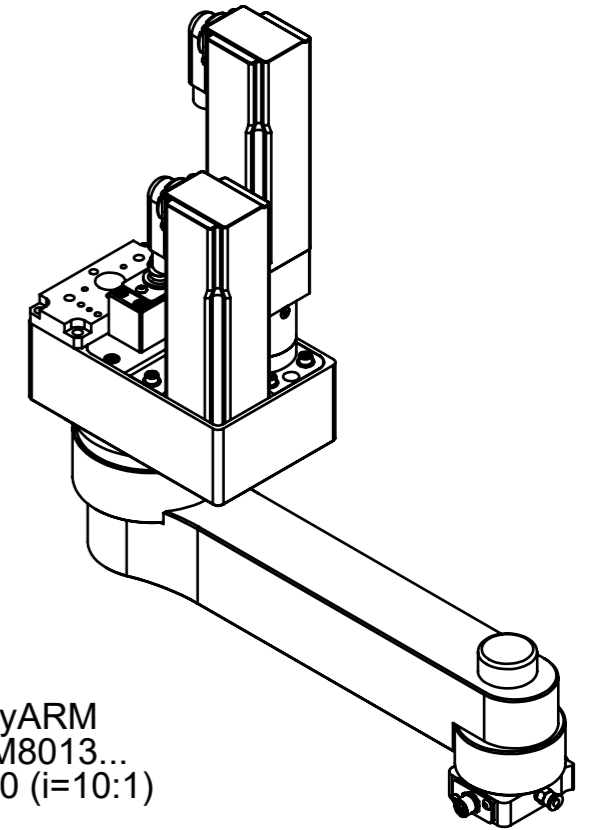
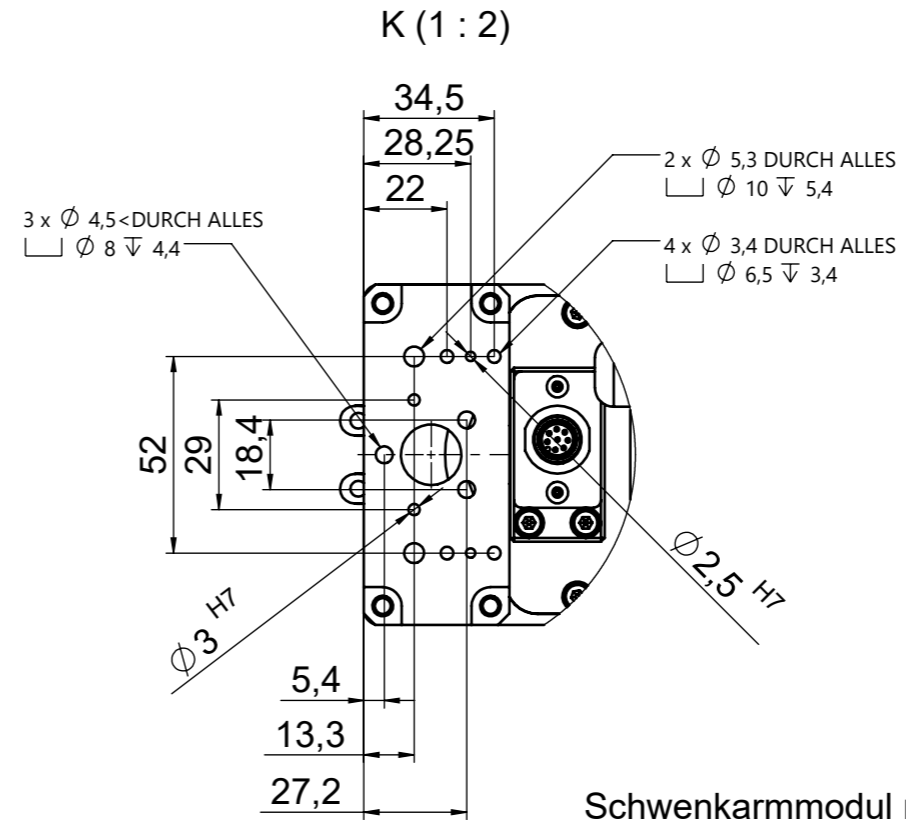
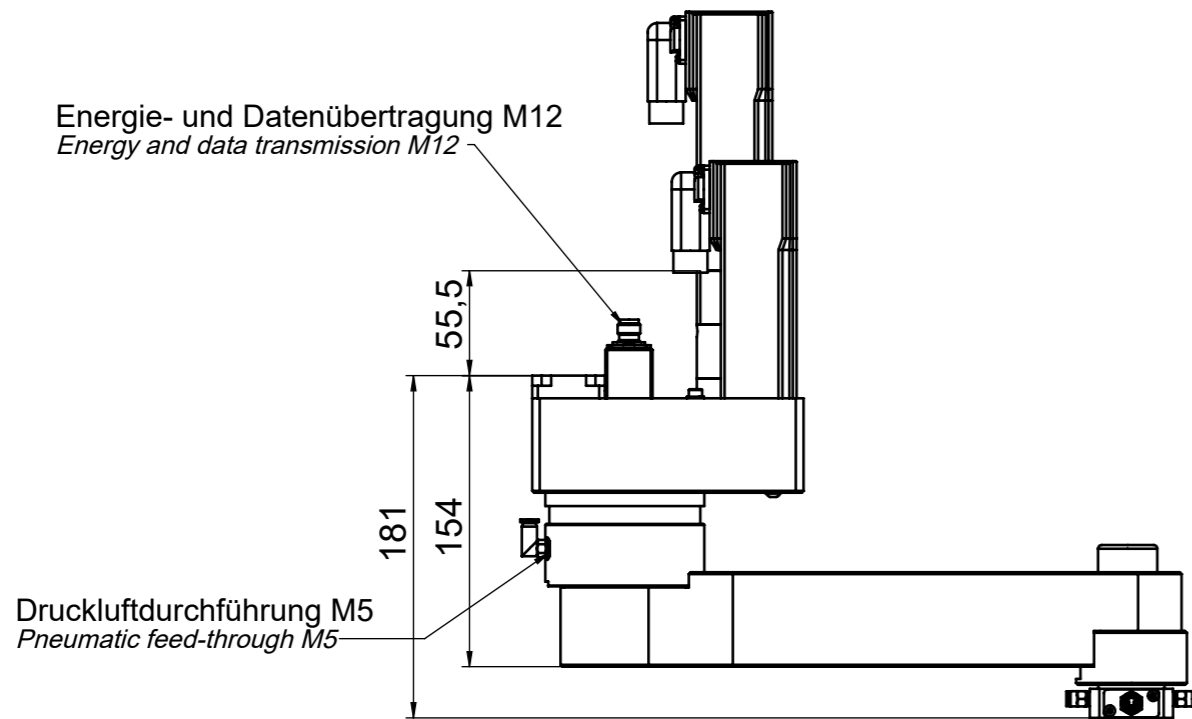
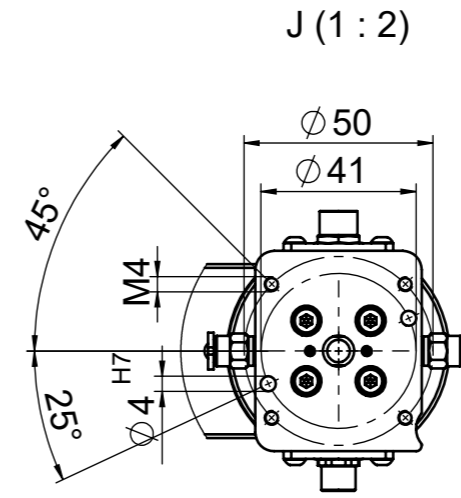
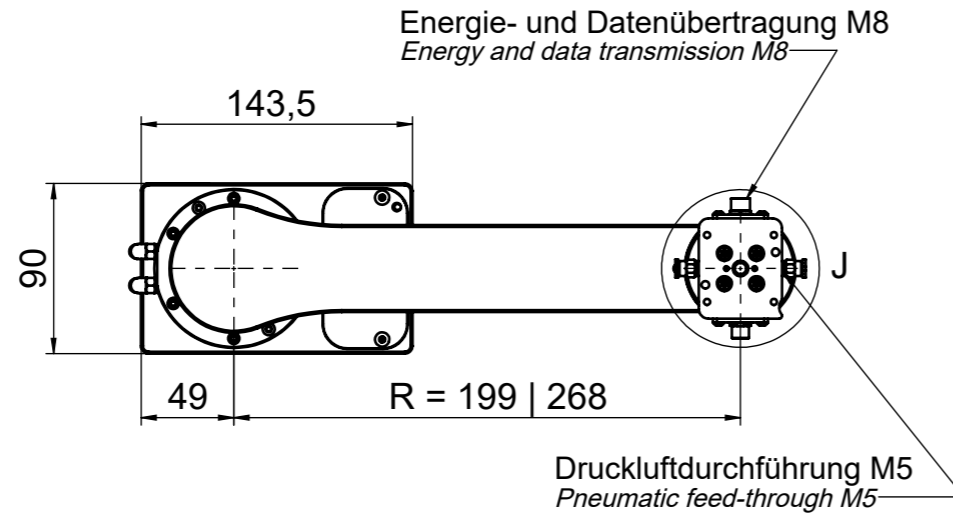
# V3



# V4

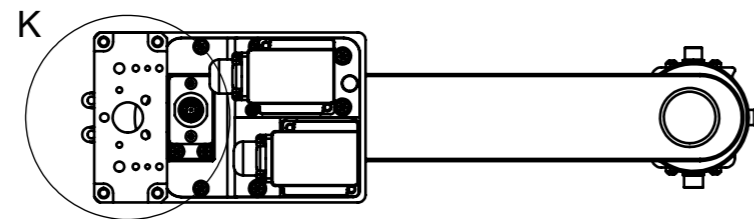


INDEX Vorg Nr / ope Nr. ÄNDERUNG / change:		DATUM/date	NAME	
Allgemeintoleranzen / general tolerances DIN ISO 2768-1: m (mittel/middle) DIN ISO 2768-2: Toleranzklasse/tolerance class H		BEARB / editor: GEPR / check:	27.08.2024	
Bezeichnung / designation:				ARTIKEL-NR / Item-No:
<b>Schwenkarmmodul</b> Swivel arm module				1800216
				INDEX -
Bezeichnung 2: Typ: rotaryARM 4079#				URSPRUNG:
MAßSTAB / scale: 1:2				FORMAT 2
				BLATT / sheet 6 / 7



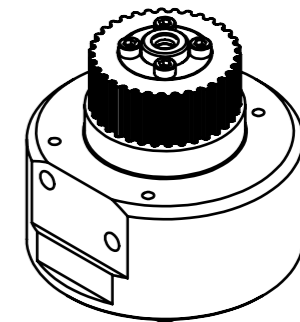
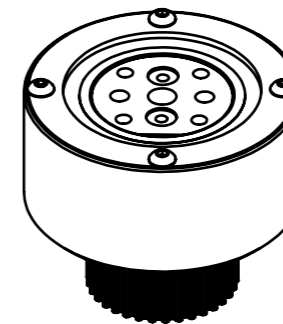
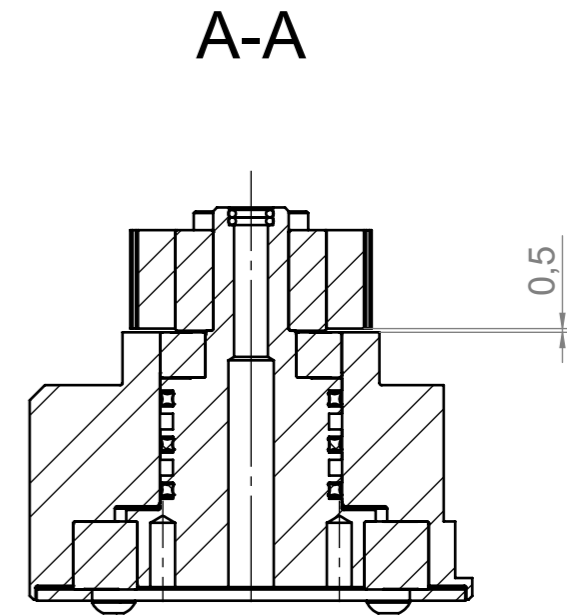
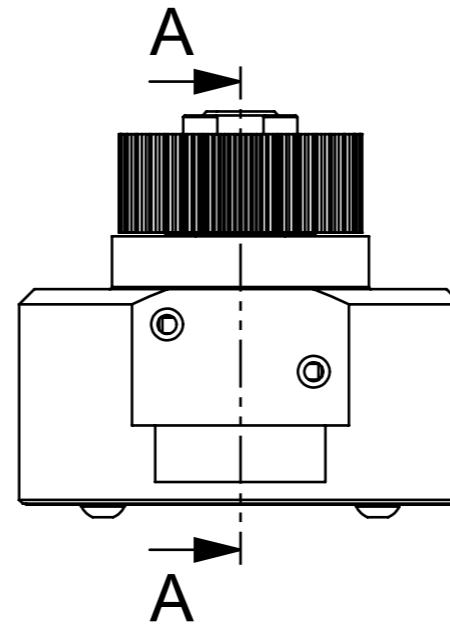
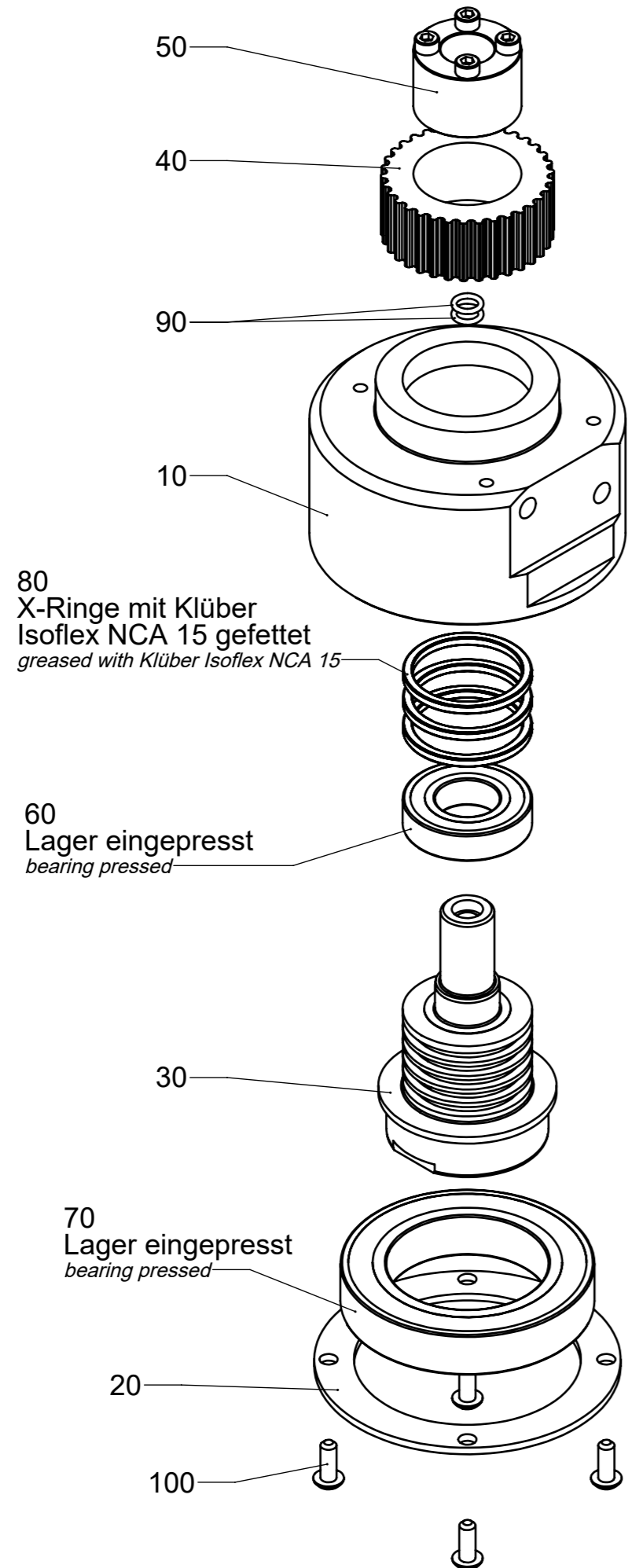
Schwenkarmmodul rotaryARM  
 Motor.: vorbereitet für AM8013...  
 Planetengetriebe: PLE 40 (i=10:1)


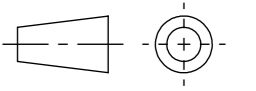
Schwenkradius: 199 / 268 mm

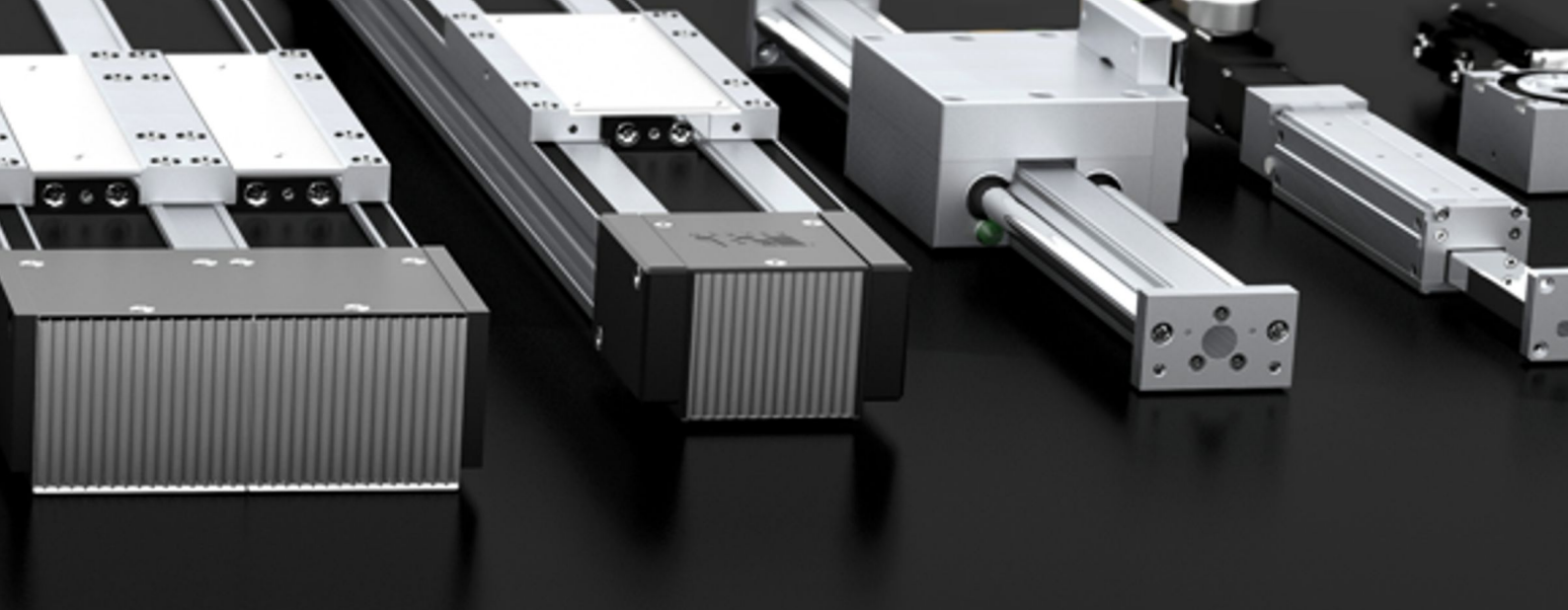


Alle Rechte vorbehalten / all rights reserved - ISO 16016

INDEX Vorg Nr / ope Nr. ÄNDERUNG / change:		DATUM/date	NAME		
Allgemeintoleranzen / general tolerances DIN ISO 2768-1: m (mittel/middle) DIN ISO 2768-2: Toleranzklasse/tolerance class H		BEARB / editor: GEPR / check:	27.08.2024		Fritzsche
Bezeichnung / designation:			ARTIKEL-NR / Item-No:	INDEX	FORMAT
Schwenkarmmodul Swivel arm module			1800216	-	2
			MAßSTAB / scale: 1:2	BLATT / sheet 7 / 7	
Bezeichnung 2: Typ: rotaryARM 4079#			Ursprung:		



INDEX Vorg Nr / ope Nr. ÄNDERUNG / change:		DATUM/date	NAME	
Allgemeintoleranzen / general tolerances DIN ISO 2768-1: m (mittel/middle) DIN ISO 2768-2: Toleranzklasse/tolerance class H		BEARB / editor: 21.03.2024	Fritzsche	
WERKSTOFF / material: -		GEPR / check: 26.11.2025	Fritzsche	
Bezeichnung / designation: <b>Drehdurchführung kpl.</b> Rotary feed-through cpl.			ARTIKEL-NR / Item-No: <b>1322524</b>	
Bezeichnung 2:			MAßSTAB / scale: 1:1	FORMAT <b>3</b>
			BLATT / sheet 1 / 1	
Ursprung: -				



IEF-Werner GmbH  
Wendelhofstraße 6  
DE-78120 Furtwangen  
Telefon: +49 7723-925-0  
info@ief-werner.de