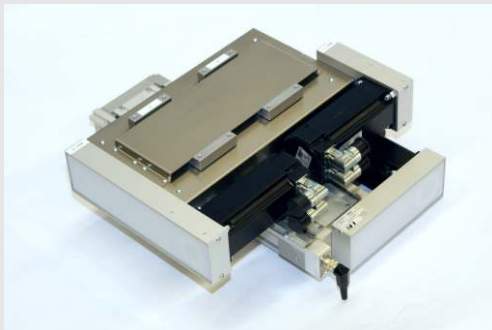
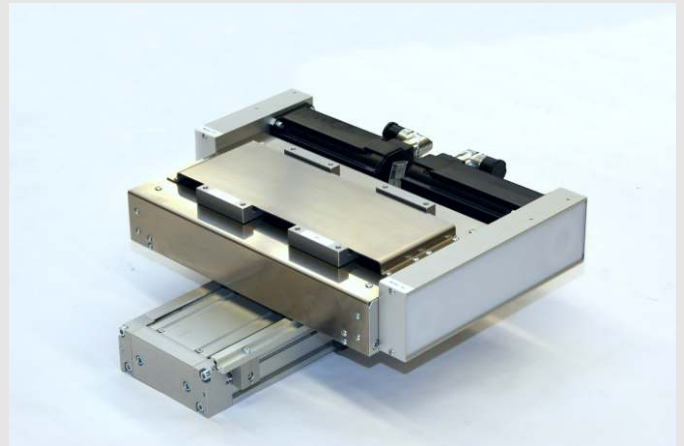


Z-X-X Positioniersystem Z-X-X Positioning system

in Edelstahlausführung
in stainless steel



Vertikalachse mit 2 unabhängig programmierbaren Horizontalachsen

Bei der Produktion von Kontaktlinsen wird dieses Edelstahlhandling verwendet um die Linsen in Werkstückträger abzulegen. Die Linsen werden von der Fertigungsanlage mit Wasser über Leitungen zum Positioniersystem geführt. Die Leitungen werden mit Greifarmen über den Werkstückträger positioniert. Für diesen nasschemischen Prozess wurden mehrere Anlagen geliefert

Vertical axis with 2 independently programmable horizontal axes

In the production of contact lenses the stainless steel handling system is used to place the lenses into the workpiece carrier. The lenses are flushed from the manufacturing machine to the positioning system with water pipes. The pipes are moved to the right position on the workpiece carrier using gripping arms.. For this wet chemical process several units were delivered.

Hübe / Strokes

Z =180 mm, X1 =135 mm, X2 =135 mm (kundenspezifisch/ customisable)

Einsatzgebiete

- Medizintechnik
- Pharmaindustrie
- Bio-Medizin
- Solartechnik

Application area

- Medical technology
- Pharmaceutical industry
- Bio-medical technology
- Solar engineering

Merkmale

- Extrem kompaktes Positioniersystem
- Wiederholgenauigkeit +/- 0,02 mm
- Resistent gegen hohe Luftfeuchtigkeit
- Spindel, Führung, Zahnscheiben: Edelstahl oder Spezialbeschichtung
- Integrierter Kollisionsschalter für Überwachung X1 und X2
- Max. Belastung 15 kg pro Schlitten

Features

- Very compact positioning system
- Repeatability accuracy +/- 0,02 mm
- Humidity resistant
- Spindle, guiding, pulleys: Stainless steel or special coating
- Integrated collision switch for monitoring X1 and X2
- Max. load 15 kg per slide