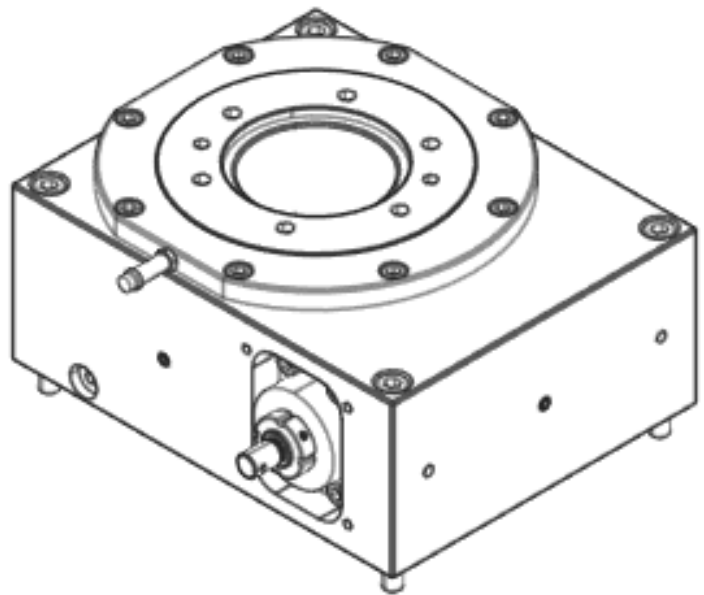




Stücklisten und Zeichnungen



Manueller Drehversteller
DT 160/200

Diese Dokumentation ist nur für den Betreiber und dessen Personal bestimmt. Das Urheberrecht an dieser Dokumentation liegt bei der IEF-Werner GmbH. Der Inhalt (Texte, Abbildungen, Zeichnungen, Grafiken, Pläne etc.) darf ohne unsere schriftliche Zustimmung weder vollständig noch teilweise in gedruckter oder elektronischer Form vervielfältigt oder verbreitet werden. Das gilt auch für das unbefugte Verwerten zu Wettbewerbszwecken oder das Aushändigen und Zugänglichmachen für Dritte. Alle Zeichnungen, Skizzen und Abbildungen sind Eigentum der IEF-Werner GmbH. Alle Rechte vorbehalten. Änderungen vorbehalten.

IEF-Werner GmbH
Wendelhofstraße 6
DE-78120 Furtwangen
Telefon: +49 7723-925-0
info@ief-werner.de

Inhaltsverzeichnis

1 Zu diesem Dokument	4
1.1 Kundenservice	4
1.2 Änderungshistorie.....	4
1.3 Mitgeltende Unterlagen.....	4
2 Stücklisten	5
2.1 Drehtisch (Teilenr. 1318780).....	5
2.2 Feststellung (Teilenr. 1318778).....	6
2.3 Handrad für Digitalanzeige (Teilenr. 1318646)	6
3 Zeichnungen	7
3.1 Drehtisch (Teilenr. 1318780).....	8
3.2 Feststellung (Teilenr. 1318778).....	9
3.3 Handrad für Digitalanzeige (Teilenr. 1318646)	10

1 Zu diesem Dokument

Bei den Stücklisten und Zeichnungen in diesem Dokument handelt es sich um eine allgemeine Darstellung. Spezifische Teile (Motor, Getriebe, ...) sind bestellungsabhängig und können abweichen.

Ersatzteile ausschließlich anhand der mit dem Produkt gelieferten, spezifischen Ersatzteilliste bestellen.

1.1 Kundenservice

Bei Fragen oder Problemen unseren Kundenservice kontaktieren:

IEF-Werner GmbH

Wendelhofstr. 6, 78120 Furtwangen, Deutschland

Telefon: +49 7723 / 925 - 222, E-Mail: service@ief-werner.de

1.2 Änderungshistorie

Version	Datum	Änderungen
01	Januar 2025	Erstausgabe

1.3 Mitgeltende Unterlagen

Wichtige Unterlagen befinden sich auf unserer Homepage zum Download:
<http://www.ief.de/dt-160200>.

Zu der Dokumentation dieses Produkts gehören:

- die Anleitung (siehe Homepage).
- die Einbauerklärung / UKCA Declaration of incorporation (siehe Homepage).
- die spezifische Ersatz- und Verschleißteilliste, die dem Produkt beiliegt.
- die Modelle, Stücklisten und Zeichnungen (siehe Homepage).
- die Dokumentation der verbauten Zulieferkomponenten.

2 Stücklisten

Bei den Stücklisten und Zeichnungen in diesem Dokument handelt es sich um eine allgemeine Darstellung. Spezifische Teile (Motor, Getriebe, ...) sind bestellungsabhängig und können abweichen.

Ersatzteile ausschließlich anhand der mit dem Produkt gelieferten, spezifischen Ersatzteilliste bestellen.

2.1 Drehtisch (Teilenr. 1318780)

Pos.	Teilenr.	Bezeichnung 1	Bezeichnung 2	Menge	Einheit	Ersatz- / Verschleißteil
10	1443591	Gehäuse	Typ: DT 160/200	1	Stck	
20	1443590	Drehteller	Typ: DT 160/200	1	Stck	
30	1443143	Schneckenverzahnung	Typ: DT 160/200	1	Stck	Verschleißteil
40	1443150	Halter	Typ: DT 160/200	1	Stck	
50	1443589	Lageraufnahme	Typ: DT 160/200	1	Stck	
60	1443151	Abdeckblech	Typ: DT 160/200	1	Stck	
70	1604843	Axial-Schräggugellager	Typ: BSDFA 15M42.2RSZ.P4.BM	1	Stck	Verschleißteil
80	1604187	Kreuzrollenlager	Typ: CRBA10016 WW C8 P5	1	Stck	Ersatzteil
90	627093	Rillenkugellager - 15 mm x 35 mm x 11 mm	Typ: DIN 625-6202-2RS	1	Stck	Verschleißteil
100	734664	Nutmutter	Typ: ZM15	1	Stck	Ersatzteil
110	1604188	X-Ring - NBR70	Typ: 72,39 x 5,33 mm	1	Stck	Ersatzteil
120	1434141	Trichter-Schmiernippel mit Schlitz ohne Bund	Typ: DV1-M6x1,0 - Stahl glanzverzinkt, Form A	3	Stck	
140	626254	Zylinderschraube	Typ: DIN 912 / ISO 4762 - M8 x 30 - 8.8 verz.	6	Stck	
150	1002401	Zylinderschraube	Typ: DIN 912 / ISO 4762 - M6 x 25 - A2-50	4	Stck	
160	626500	Zylinderschraube	Typ: DIN 912 / ISO 4762 - M6 x 18 - 8.8 verz.	4	Stck	
170	1027028	Zylinderschraube	Typ: DIN 912 / ISO 4762 - M6 x 12 - A2-50	8	Stck	
180	58044	Gewindestift Innensechskant und Kegelkuppe	Typ: DIN 913 / ISO 4026 - M6 x 10 - A2-21H	2	Stck	
190	626175	Linsenschraube	Typ: ISO 7380 - M4 x 8 - A2-50	4	Stck	
200	1119892	Gewindestift Innensechskant und Kegelkuppe	Typ: DIN 913 / ISO 4026 - M5x0,5 x 5 - A2-21H	2	Stck	

2.2 Feststellung (Teilenr. 1318778)

Pos.	Teilenr.	Bezeichnung 1	Bezeichnung 2	Menge	Einheit	Ersatz- / Verschleißteil
10	1443218	Klemmring	Typ: DT 160/200	1	Stck	
20	1443216	Klemmbolzen	Typ: DT 160/200	1	Stck	
30	1443215	Klemmhülse	Typ: DT 160/200	1	Stck	
40	1442053	Blindstopfen	Typ: DT 100/140/160/200	1	Stck	
50	1009544	Klemmhebel ausrückbar M5x20	mit NIROSTA-Einsatz Typ: dL 120	1	Stck	
60	1027013	Zylinderschraube	Typ: DIN 912 / ISO 4762 - M5 x 20 - A2-50	1	Stck	

2.3 Handrad für Digitalanzeige (Teilenr. 1318646)




Pos.	Teilenr.	Bezeichnung 1	Bezeichnung 2	Menge	Einheit	Ersatz- / Verschleißteil
10	1443248	Befestigung	Handrad Typ: DT 160/200	1	Stck	
20	1443249	Adapter	Typ: DT 160/200	1	Stck	
30	1121274	Zustellrad mit Skalieransatz	Typ: GN 736.1-62-Z10-D	1	Stck	
40	1028675	Zylinderschraube	Typ: DIN 912 / ISO 4762 - M5 x 12 - A2-50	2	Stck	
50	626467	Spannstift	Typ: DIN 1481 / ISO 8752 - 3 x 14 - St	1	Stck	

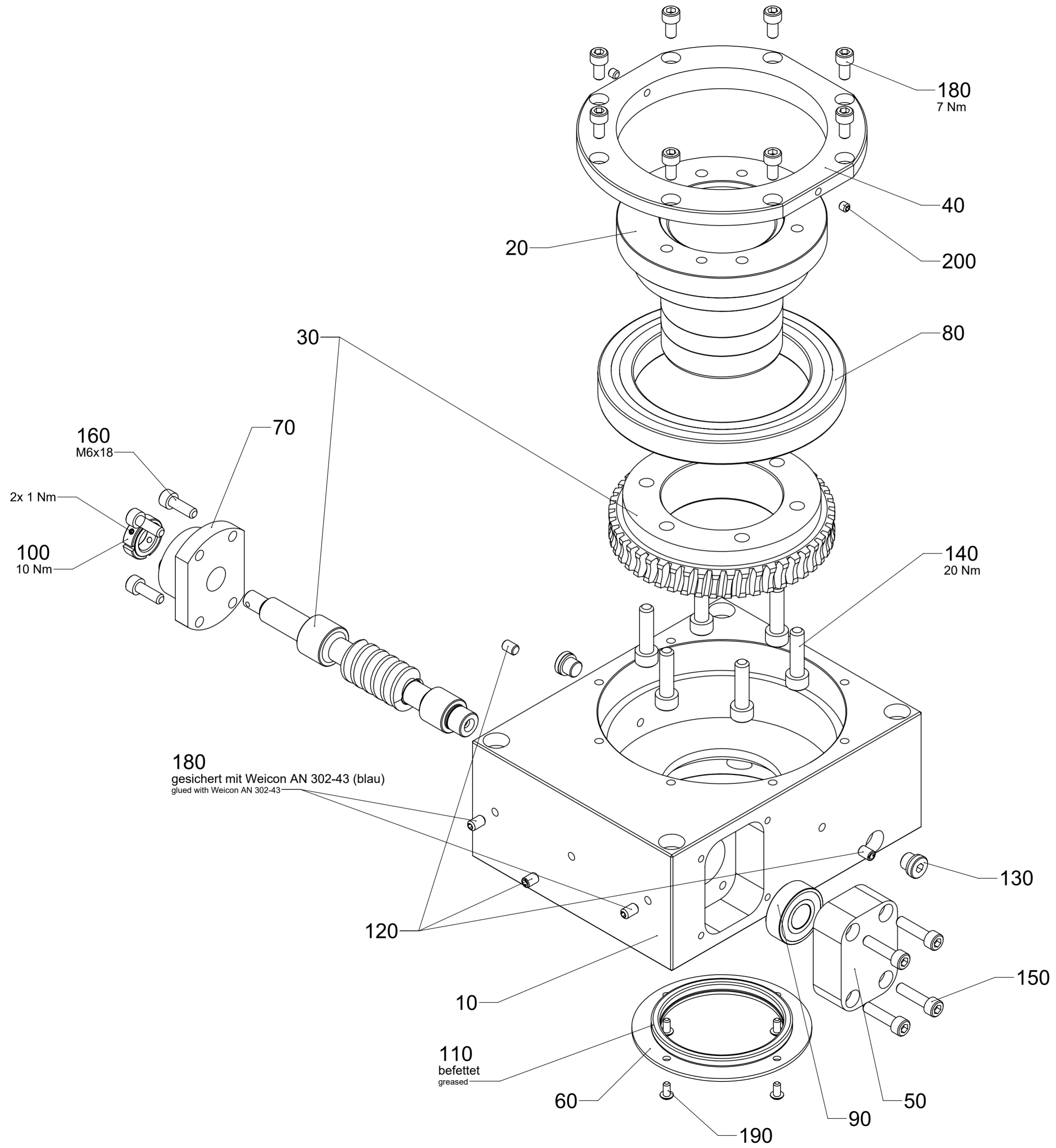
3 Zeichnungen


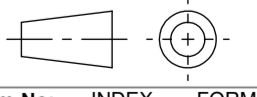
Bei den Stücklisten und Zeichnungen in diesem Dokument handelt es sich um eine allgemeine Darstellung. Spezifische Teile (Motor, Getriebe, ...) sind bestellungsabhängig und können abweichen.

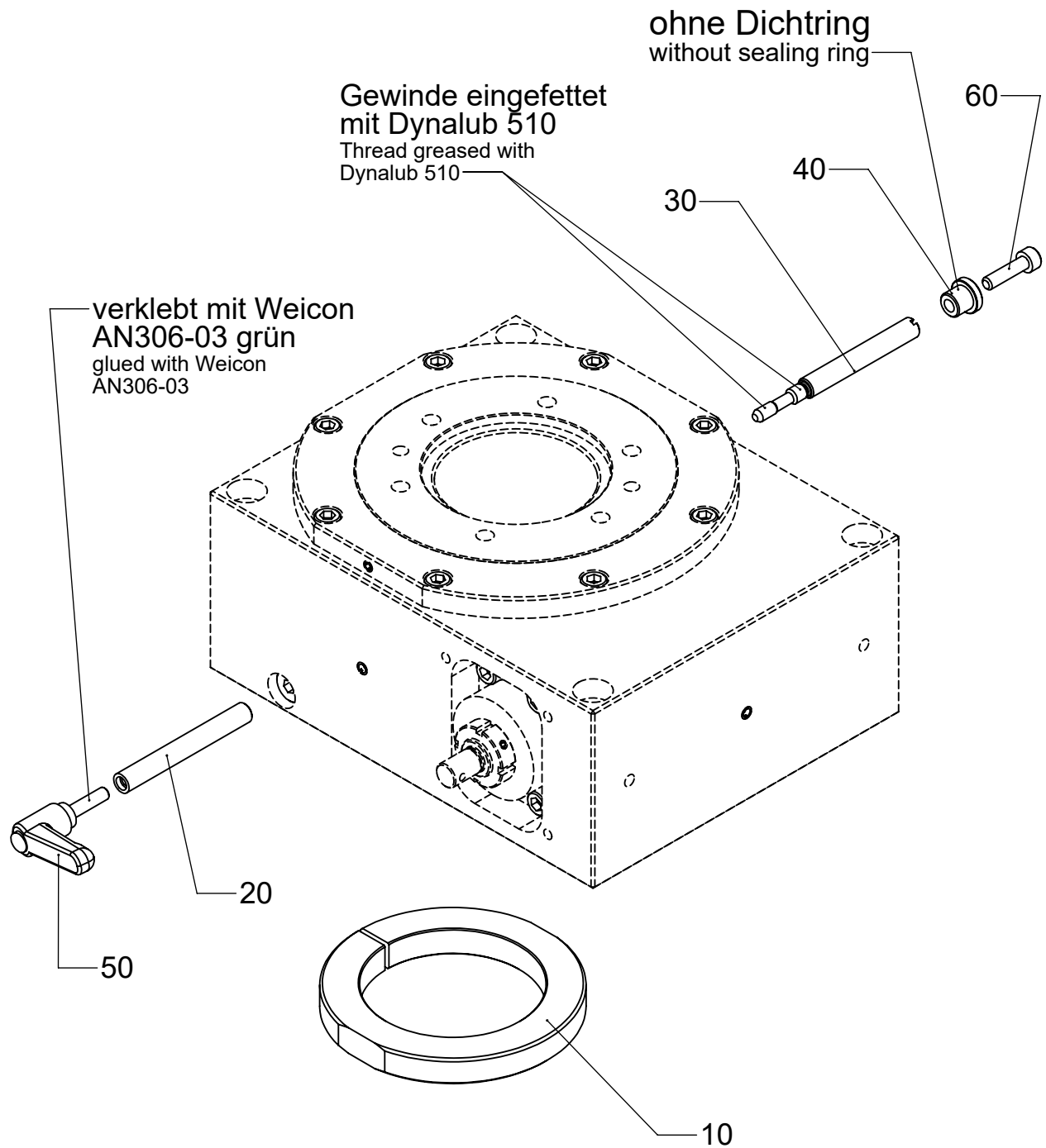
Ersatzteile ausschließlich anhand der mit dem Produkt gelieferten, spezifischen Ersatzteilliste bestellen.

Siehe auch

-  Drehtisch (Teilenr. 1318780) [[▶ 8](#)]
-  Feststellung (Teilenr. 1318778) [[▶ 9](#)]
-  Handrad für Digitalanzeige (Teilenr. 1318646) [[▶ 10](#)]



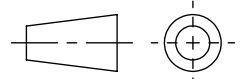
INDEX / Vorg Nr / ope Nr / ÄNDERUNG / change:		DATUM/date	NAME	 WERNER
Allgemeintoleranzen / general tolerances DIN ISO 2768-1 - m (mittelmäßig) DIN ISO 2768-2 - Toleranzklasse/tolerance class H		BEARB / editor: 30.09.2022	Fritzsche	
WERKSTOFF / material:		GEPR / check: 14.12.2023	Fritzsche	
Bezeichnung / designation: Drehtisch Rotary table		ARTIKEL-NR / Item-No.: 1318780		
Bezeichnung 2: DT 160/200		MAßSTAB / scale: 1:2		INDEX -
Ursprung / origin:		BLATT / sheet 1 / 1		FORMAT 2



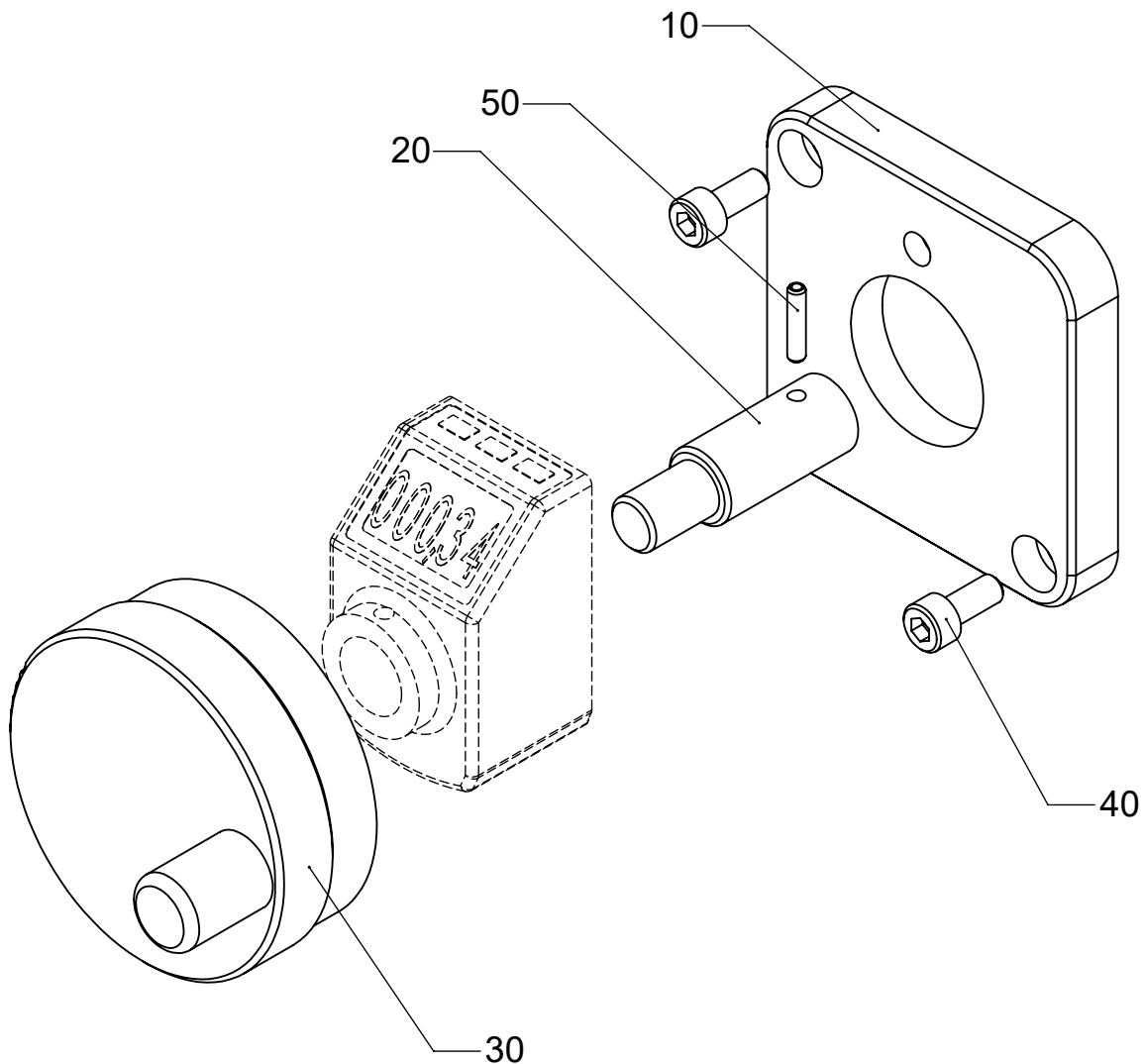
Alle Rechte vorbehalten / all rights reserved - ISO 16016



INDEX	Vorg Nr / ope Nr.	ÄNDERUNG / change:	DATUM/date	NAME
Allgemeintoleranzen / general tolerances DIN ISO 2768-1: m (mittel/middle) DIN ISO 2768-2: Toleranzklasse/tolerance class H			BEARB / editor: 28.03.2022	Fritzsche
WERKSTOFF / material: -			GEPR / check: 29.11.2022	Fritzsche



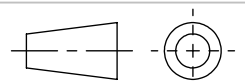
Bezeichnung / designation: Feststellung adjuster	ARTIKEL-NR / Item-No: 1318778	INDEX -	FORMAT 4
Bezeichnung 2: Typ: DT 160/200	MAßSTAB / scale: 1:2,3	BLATT / sheet 1 / 1	
Ursprung / origin:			



Alle Rechte vorbehalten / all rights reserved - ISO 16016



INDEX	Vorg Nr / ope Nr.	ÄNDERUNG / change:	DATUM/date	NAME
Allgemeintoleranzen / general tolerances DIN ISO 2768-1: m (mittel/middle) DIN ISO 2768-2: Toleranzklasse/tolerance class H		WERKSTOFF / material: -	BEARB / editor: 18.03.2022	Fritzsche
			GEPR / check: 04.10.2022	Fritzsche

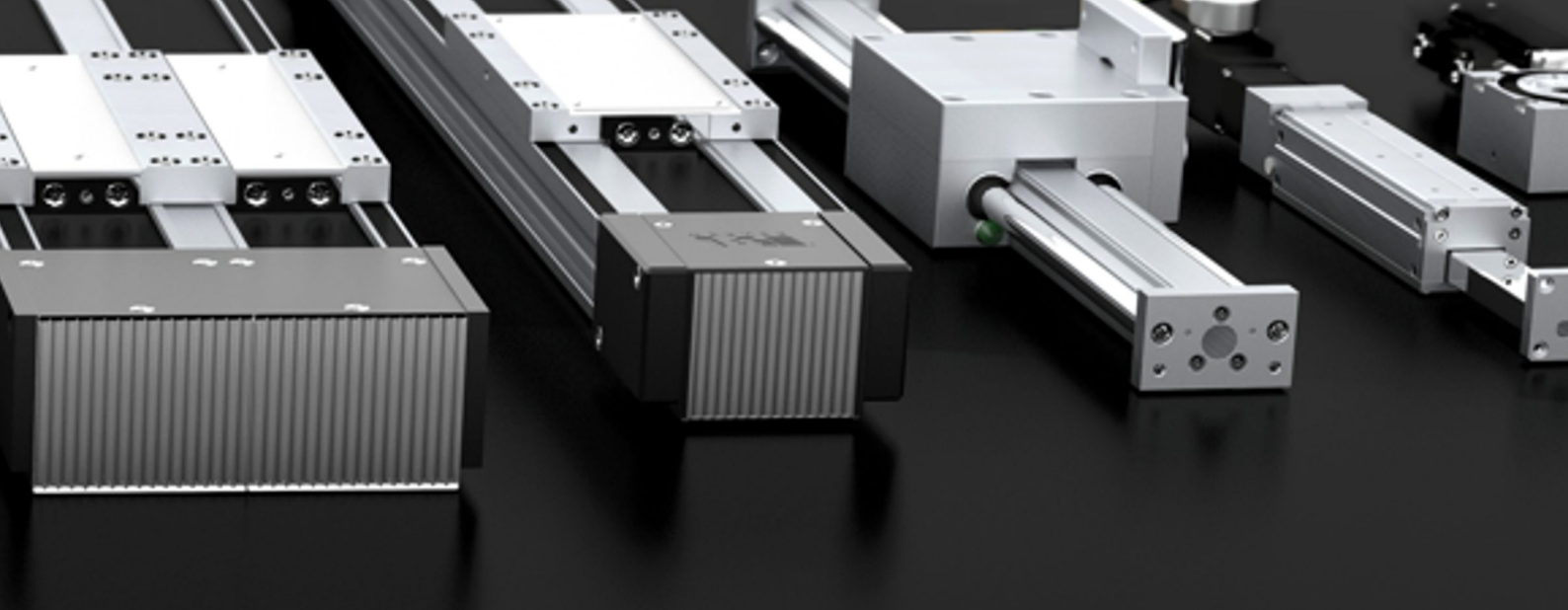


Bezeichnung / designation:
Handrad für Digitalanzeige kpl.
 Handwheel for position indicator

ARTIKEL-NR / Item-No: 1318646	INDEX -	FORMAT 4
MAßSTAB / scale: 1:1	BLATT / sheet 1 / 1	

Bezeichnung 2: Montageset Typ: DT 160/200

Ursprung / origin:



IEF-Werner GmbH
Wendelhofstraße 6
DE-78120 Furtwangen
Telefon: +49 7723-925-0
info@ief-werner.de