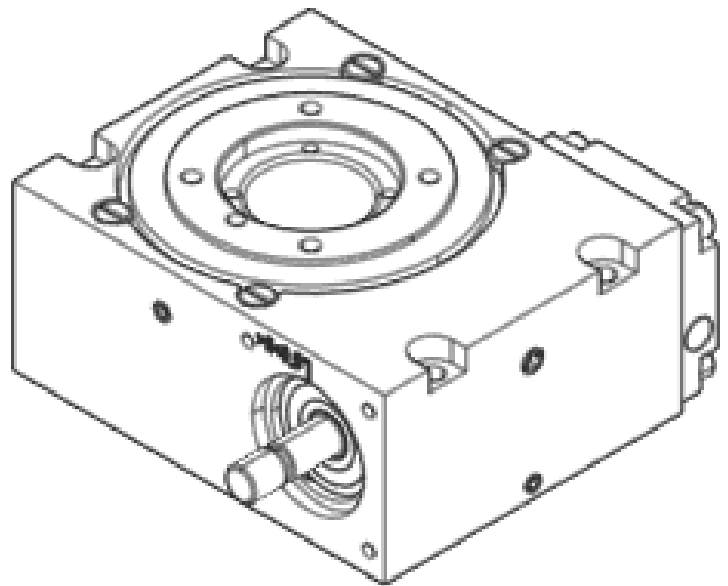




Stücklisten und Zeichnungen



Manueller Drehversteller
DT 80/100

Diese Dokumentation ist nur für den Betreiber und dessen Personal bestimmt. Das Urheberrecht an dieser Dokumentation liegt bei der IEF-Werner GmbH. Der Inhalt (Texte, Abbildungen, Zeichnungen, Grafiken, Pläne etc.) darf ohne unsere schriftliche Zustimmung weder vollständig noch teilweise in gedruckter oder elektronischer Form vervielfältigt oder verbreitet werden. Das gilt auch für das unbefugte Verwerten zu Wettbewerbszwecken oder das Aushändigen und Zugänglichmachen für Dritte. Alle Zeichnungen, Skizzen und Abbildungen sind Eigentum der IEF-Werner GmbH. Alle Rechte vorbehalten. Änderungen vorbehalten.

IEF-Werner GmbH
Wendelhofstraße 6
DE-78120 Furtwangen
Telefon: +49 7723-925-0
info@ief-werner.de

Inhaltsverzeichnis

1 Zu diesem Dokument	4
1.1 Kundenservice	4
1.2 Änderungshistorie.....	4
1.3 Mitgeltende Unterlagen.....	4
2 Stücklisten	5
2.1 Dreheinheit (Teilenr. 1117663).....	5
2.2 Handrad (Teilenr. 1103166)	6
2.3 Klemmhebel (Teilenr. 1103176)	6
2.4 Stellknopf (Teilenr. 1103165).....	6
3 Zeichnungen	7
3.1 Dreheinheit (Teilenr. 1117663).....	8
3.2 Handwheel (Part no. 1103166).....	9
3.3 Klemmung (Teilenr. 1103176).....	10
3.4 Stellknopf (Teilenr. 1103165).....	11

1 Zu diesem Dokument

Bei den Stücklisten und Zeichnungen in diesem Dokument handelt es sich um eine allgemeine Darstellung. Spezifische Teile (Motor, Getriebe, ...) sind bestellungsabhängig und können abweichen.

Ersatzteile ausschließlich anhand der mit dem Produkt gelieferten, spezifischen Ersatzteilliste bestellen.

1.1 Kundenservice

Bei Fragen oder Problemen unseren Kundenservice kontaktieren:

IEF-Werner GmbH

Wendelhofstr. 6, 78120 Furtwangen, Deutschland

Telefon: +49 7723 / 925 - 222, E-Mail: service@ief-werner.de

1.2 Änderungshistorie

Version	Datum	Änderungen
01	Januar 2025	Erstausgabe

1.3 Mitgeltende Unterlagen

Wichtige Unterlagen befinden sich auf unserer Homepage zum Download:
<http://www.ief.de/dt-80100>.

Zu der Dokumentation dieses Produkts gehören:

- die Anleitung (siehe Homepage).
- die Einbauerklärung / UKCA Declaration of incorporation (siehe Homepage).
- die spezifische Ersatz- und Verschleißteilliste, die dem Produkt beiliegt.
- die Modelle, Stücklisten und Zeichnungen (siehe Homepage).
- die Dokumentation der verbauten Zulieferkomponenten.

2 Stücklisten

Bei den Stücklisten und Zeichnungen in diesem Dokument handelt es sich um eine allgemeine Darstellung. Spezifische Teile (Motor, Getriebe, ...) sind bestellungsabhängig und können abweichen.

Ersatzteile ausschließlich anhand der mit dem Produkt gelieferten, spezifischen Ersatzteilliste bestellen.

2.1 Dreheinheit (Teilenr. 1117663)

Pos.	Teilenr.	Bezeichnung 1	Bezeichnung 2	Menge	Einheit	Ersatz- / Verschleißteil
10	1117652	Gehaeuse	Typ: MDV 80/100 H	1	Stck	
20	1119630	Schneckenverzahnung kpl.	Typ: MDV 80/100 H	1	Stck	Verschleißteil
40	1117653	Druckplatte	Typ: MDV 80/100 H	1	Stck	
50	1117655	Drehteller	Typ: MDV 80/100 H	1	Stck	
60	1103081	Abdeckung MDV 80/100	Typ: MDV 80/100	1	Stck	
70	1117654	Gewinding	Typ: MDV 80/100 H	1	Stck	
80	1117656	Spannhuelse	Typ: MDV 80/100 H	1	Stck	
90	1103074	Deckel	Typ: MDV 80/100	1	Stck	
100	1103053	Lagergehaeuse	Typ: MDV 80/100	1	Stck	
110	737184	Axial-Schrägkugellager - 6 mm x 19 mm x 12 mm	Typ: ZKLN0619-2Z	1	Stck	Verschleißteil
120	626612	Gewinding M20x1	Typ: M20x1/V2A	1	Stck	Ersatzteil
130	626613	Gewinding M6x0,5 Edelstahl		1	Stck	Ersatzteil
140	1119028	Spindelkugellager	Typ: KH 61906 2RZ Ersatzteil TA ..	2	Stck	Verschleißteil
150	729989	Rillenkugellager - 10 mm x 26 mm x 8 mm	Typ: DIN 625-6000-2RS	1	Stck	Verschleißteil
170	626950	Zylinderschraube	Typ: DIN 912 / ISO 4762 - M4 x 12 - A2-50	4	Stck	
180	1434141	Trichter-Schmiernippel mit Schlitz ohne Bund	Typ: DV1-M6x1,0 - Stahl glanzverzinkt, Form A	1	Stck	
190	1094325	O-Ring - NBR - 70° Shore A	Typ: 55-2,50	1	Stck	Verschleißteil
200	1119891	O-Ring - NBR - 70° Shore A	Typ: 36-1,50	1	Stck	Verschleißteil
210	626709	Zylinderschraube	Typ: DIN 912 / ISO 4762 - M3 x 20 - 8.8 verz.	8	Stck	
220	1601097	Endschraube GA3	Edelstahl Mat.1.4034	4	Stck	
230	626933	Gewindestift Innensechskant und Kegelkuppe	Typ: DIN 913 / ISO 4026 - M5 x 10 - A2-21H	2	Stck	

Pos.	Teilenr.	Bezeichnung 1	Bezeichnung 2	Menge	Einheit	Ersatz- / Verschleißteil
240	1119892	Gewindestift Innensechskant und Kegelkuppe	Typ: DIN 913 / ISO 4026 - M5x0,5 x 5 - A2-21H	2	Stck	
250	1103045	O-Ring - NBR - 70° Shore A	Typ: 70-2,00	1	Stck	Verschleißteil
260	1005637	Verschlußstopfen d=7,2 natur	Typ: GPN 300 V2	2	Stck	Ersatzteil
270	1131051	Einlegestange	Typ: Ø4 x 26,5	1	Stck	
280	1131054	Einlegestange	Typ: Ø4 x 6,5	1	Stck	

2.2 Handrad (Teilenr. 1103166)

Pos.	Teilenr.	Bezeichnung 1	Bezeichnung 2	Menge	Einheit	Ersatz- / Verschleißteil
10	1103159	Handrad	Typ: d=50	1	Stck	
20	971337	Konterschraube M8x1	Typ: dL80	1	Stck	
30	1103154	Druckhuelse	Typ: MDV 80/100	1	Stck	
40	1021047	O-Ring - NBR - 70° Shore A	Typ: 8-1,00	1	Stck	Verschleißteil

2.3 Klemmhebel (Teilenr. 1103176)

Pos.	Teilenr.	Bezeichnung 1	Bezeichnung 2	Menge	Einheit	Ersatz- / Verschleißteil
10	1103158	Klemmelement MDV 80/100	Typ: MDV 80/100	1	Stck	
20	1103156	Huelse MDV 80/100	Typ: MDV 80/100	1	Stck	
40	1046944	Verstellbarer Klemmhebel	Typ: GN 300-45-M4-32-SW	1	Stck	

2.4 Stellknopf (Teilenr. 1103165)




Pos.	Teilenr.	Bezeichnung 1	Bezeichnung 2	Menge	Einheit	Ersatz- / Verschleißteil
10	972957	Stellknopf M8x1	Typ: dL80	1	Stck	Ersatzteil
20	971337	Konterschraube M8x1	Typ: dL80	1	Stck	
30	1103154	Druckhuelse	Typ: MDV 80/100	1	Stck	
40	1021047	O-Ring - NBR - 70° Shore A	Typ: 8-1,00	1	Stck	Verschleißteil

3 Zeichnungen

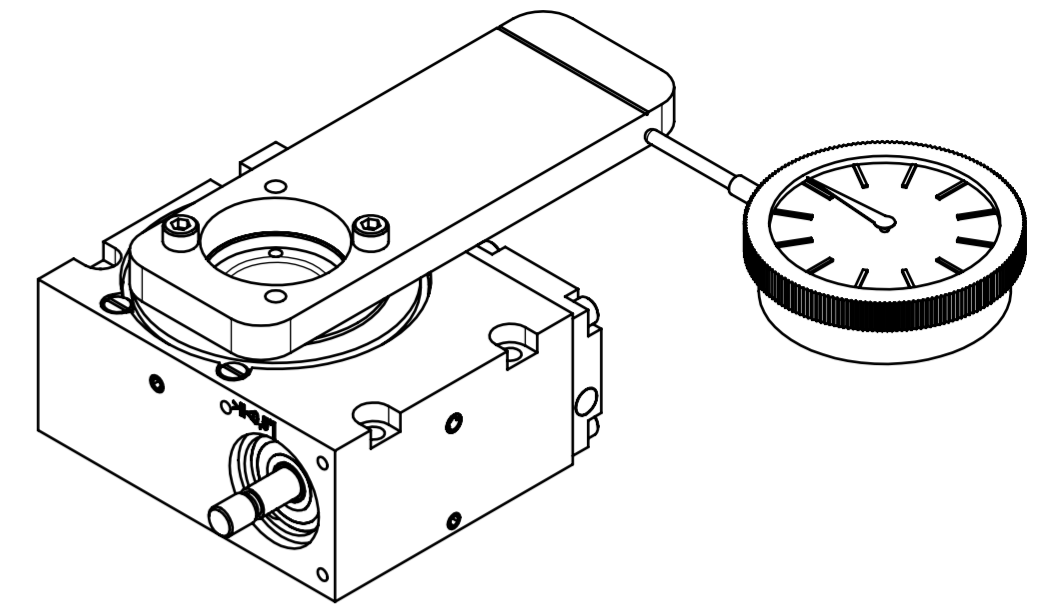
Bei den Stücklisten und Zeichnungen in diesem Dokument handelt es sich um eine allgemeine Darstellung. Spezifische Teile (Motor, Getriebe, ...) sind bestellungsabhängig und können abweichen.

Ersatzteile ausschließlich anhand der mit dem Produkt gelieferten, spezifischen Ersatzteilliste bestellen.

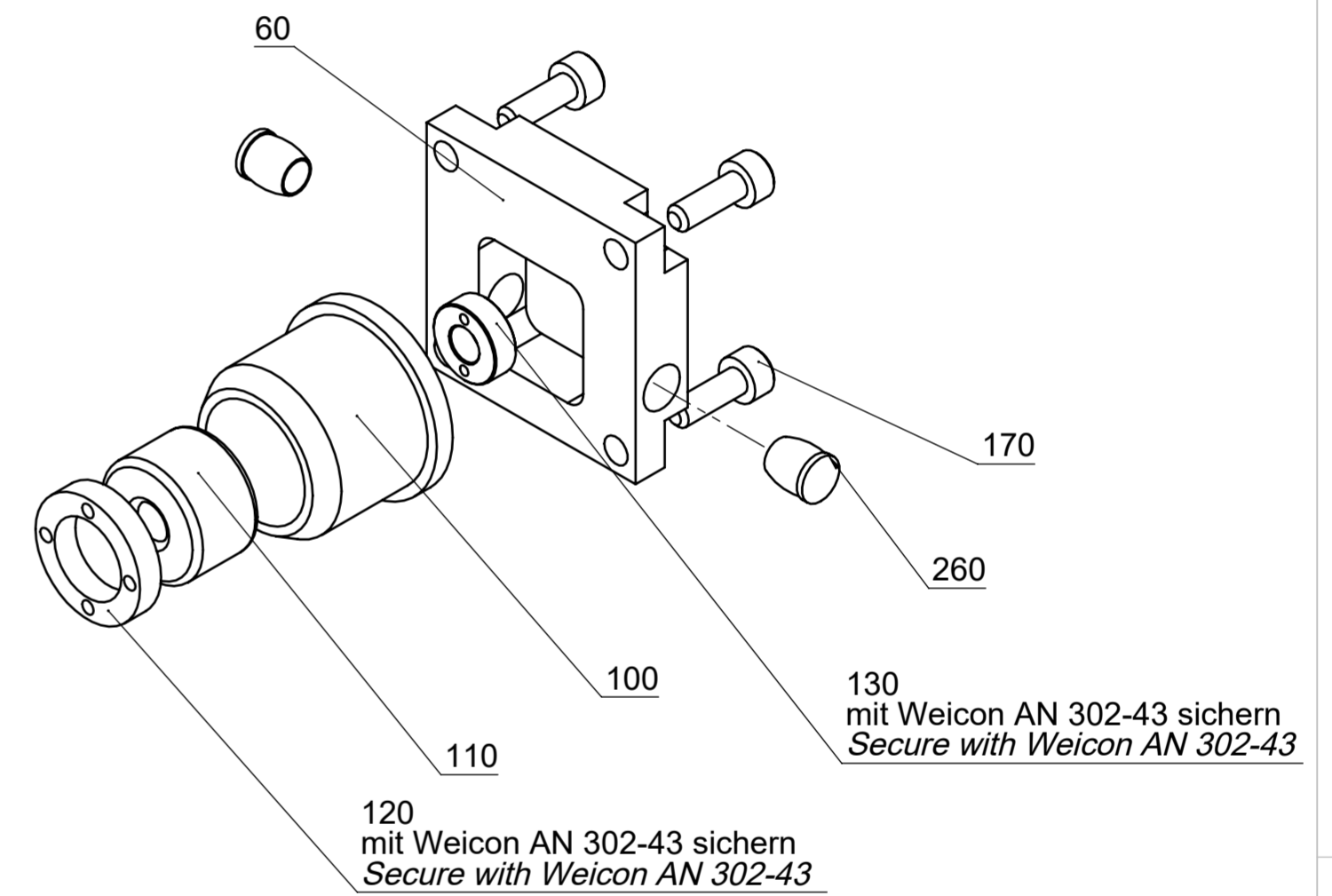
Siehe auch

-  Dreheinheit (Teilenr. 1117663) [▶ 8]
-  Handwheel (Part no. 1103166) [▶ 9]
-  Klemmung (Teilenr. 1103176) [▶ 10]
-  Stellknopf (Teilenr. 1103165) [▶ 11]

80 Spannhülse muss beim Verspannen mit der Kontermutter mit einem Drehmoment von 90Nm angezogen werden. Weiterhin muss diese Schraubverbindung mit Weicon AN 302-43 gesichert werden.
When clamping, the clamping sleeve must be tightened with the lock nut with a torque of 90Nm. Furthermore, this screw connection must be secured with Weicon AN 302-43.



Spiel in der Schneckenverzahnung mit Einstellhilfe 1132330 auf max. 0,1 mm Ausschlag bei R=100 mm einstellen
Backlash in the worm gearing with adjustment aid 1132330 set to max. 0.1 mm deflection at R=100 mm



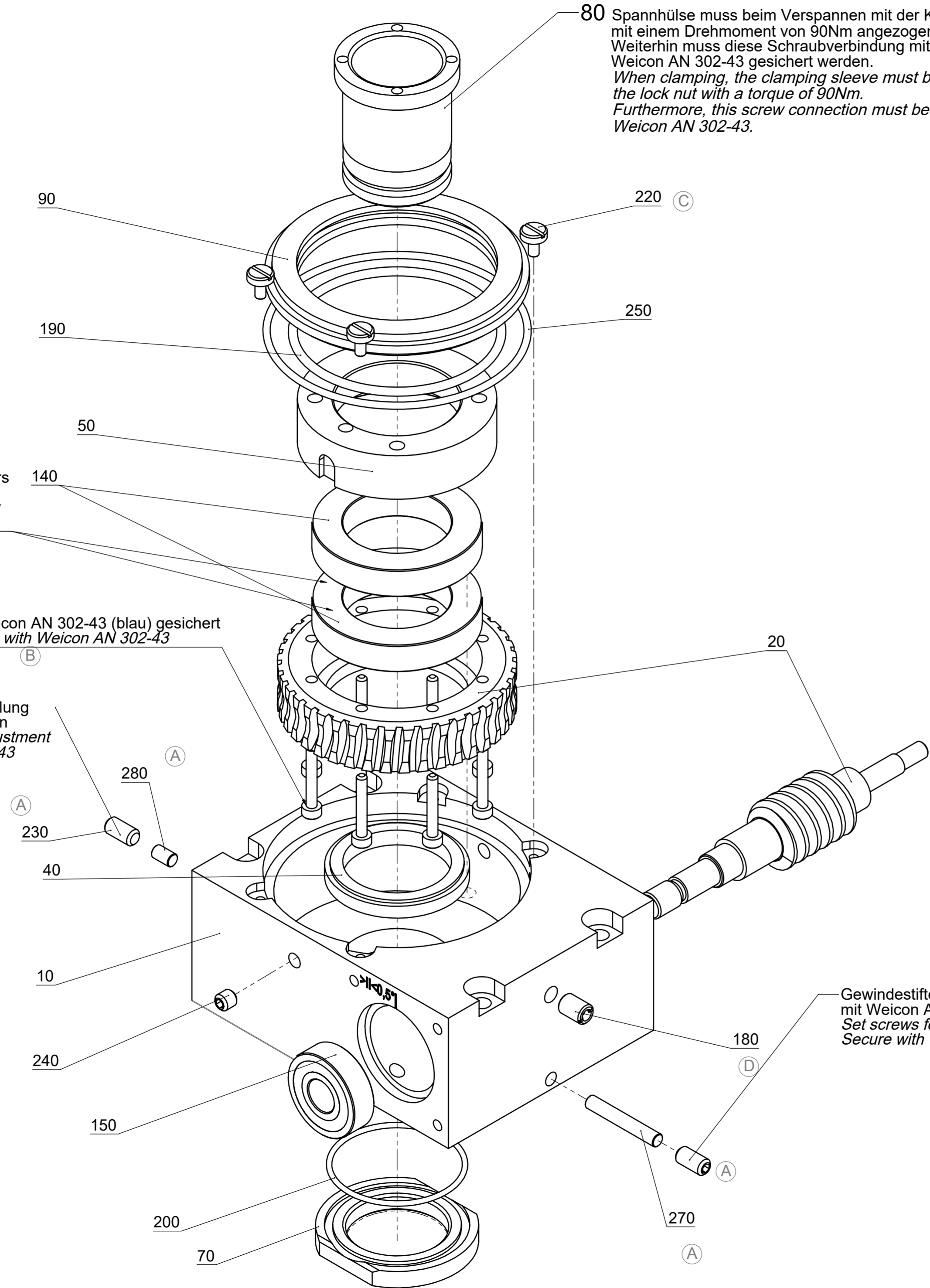
Schneckenverzahnung mit Dynalub 510 einfetten
Grease the worm gearing with Dynalub 510

Beschriftung des Lagers ist an der Innenseite
Labeling of the bearing is on the inside

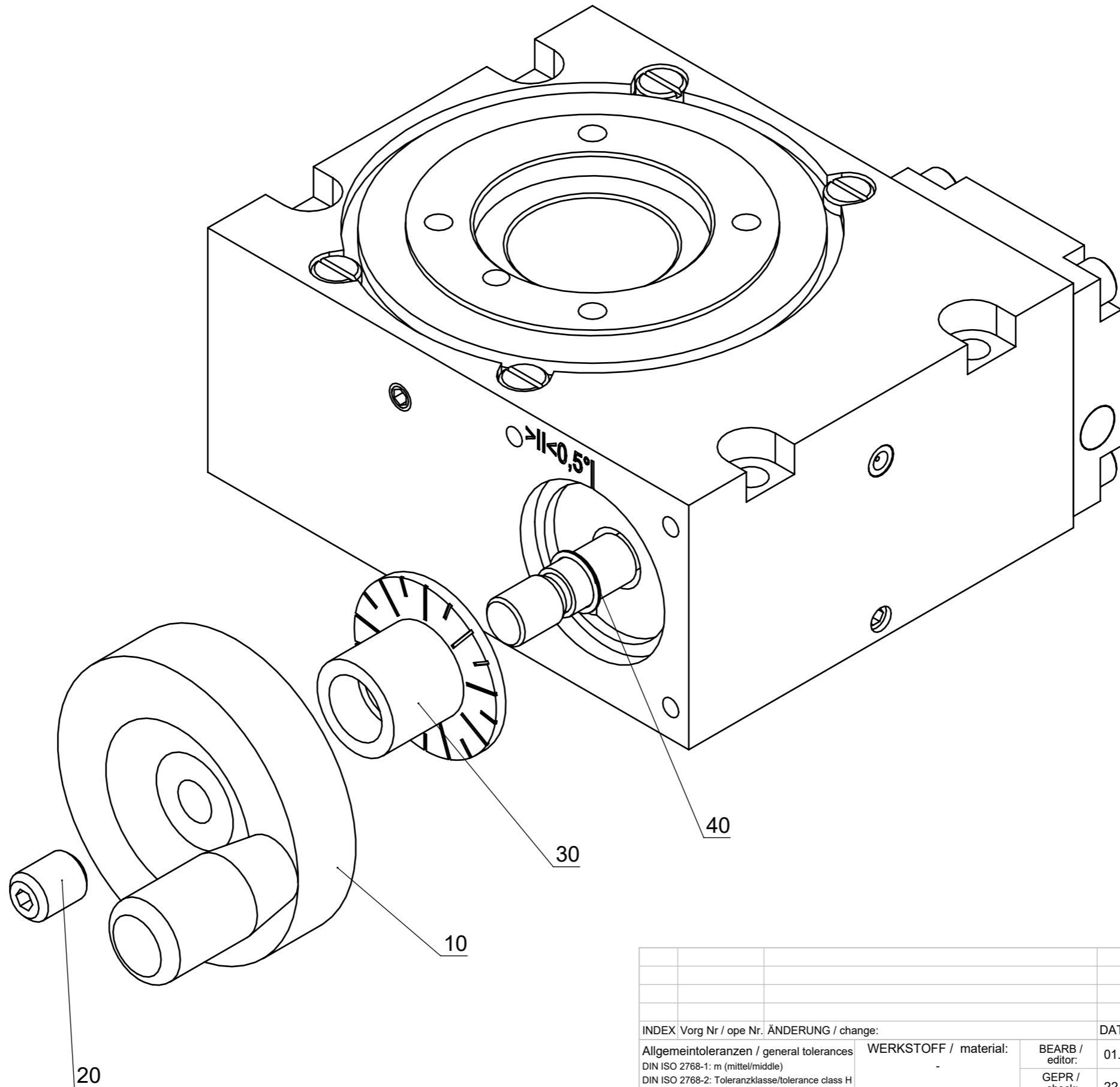
210 mit Weicon AN 302-43 (blau) gesichert
Secure with Weicon AN 302-43


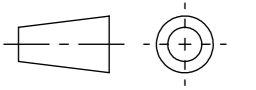
Gewindestifte für Spielverstellung mit Weicon AN 302-43 sichern
Set screws for clearance adjustment Secure with Weicon AN 302-43

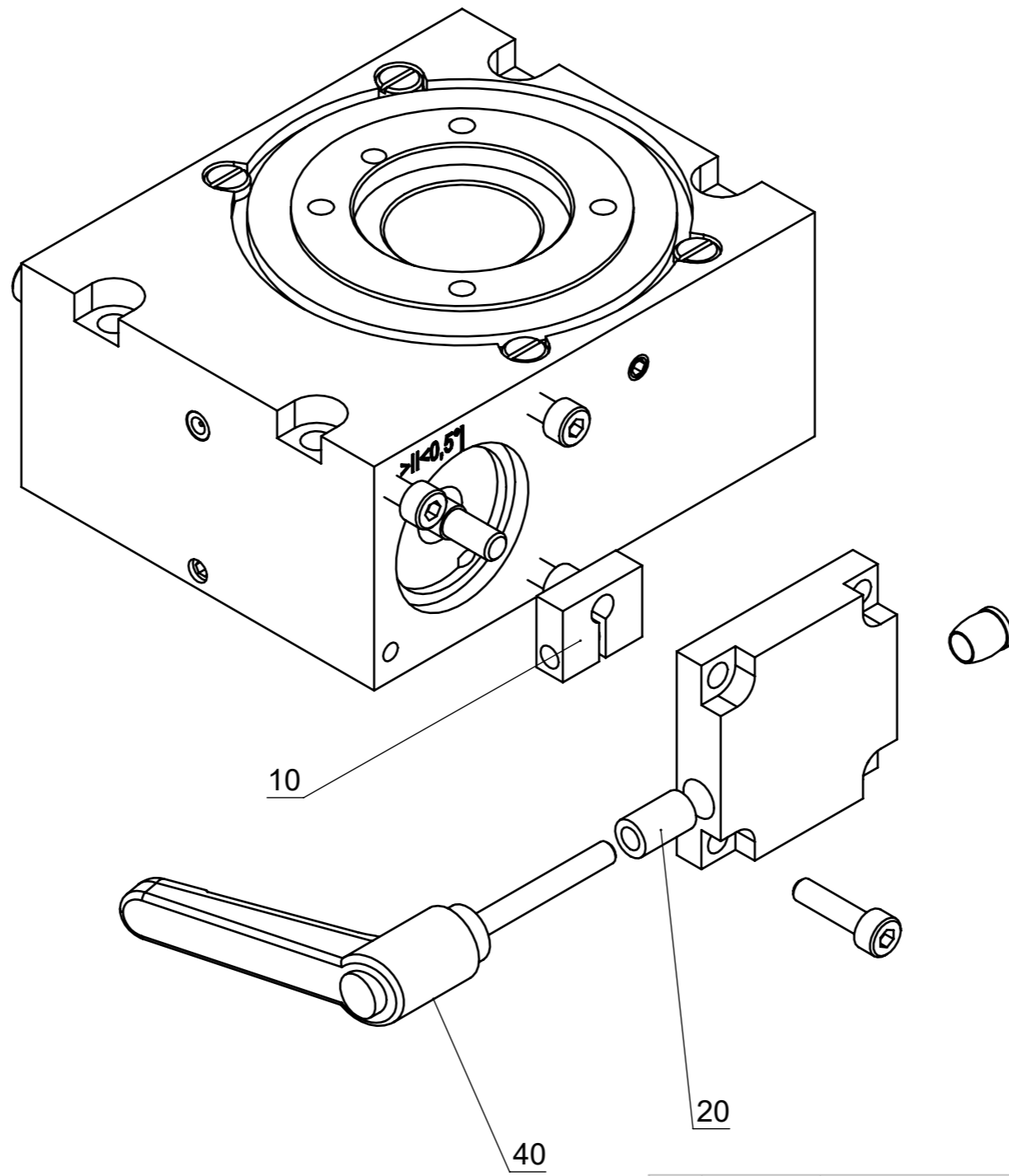
Gewindestifte für Spielverstellung mit Weicon AN 302-43 sichern
Set screws for clearance adjustment Secure with Weicon AN 302-43



D	90937	siehe Vorgangstext	28.04.2021	AlexandraK	
C	84026	siehe Vorgangstext	23.01.2018	Iljazovic	
B	66905	siehe Vorgangsblatt	10.06.2015	Fritzsche	
A	64125	siehe Vorgangsblatt	17.09.2014	Schwer	
INDEX / Vorg Nr / ope Nr / ÄNDERUNG / change:			DATUM/date	NAME	
Allgemeintoleranzen / general tolerances		WERKSTOFF / material:	BEARB / editor:	20.02.2013	Fritzsche
DIN ISO 2768-1: m (mittel/middle)		-----	GEPR / check:	21.01.2025	Iljazovic
DIN ISO 2768-2: Toleranzklasse/tolerance class H					
Bezeichnung / designation:				ARTIKEL-NR / Item-No:	INDEX
Dreheinheit 80/100 H AV1 freies Wellenende				1117663	D
Rotary unit 80/100 H AV1 free shaft end				MABSTAB / scale:	BLATT / sheet
				1:1	1 / 1
Bezeichnung 2: Typ: MDV 80/100 H				Ursprung:	

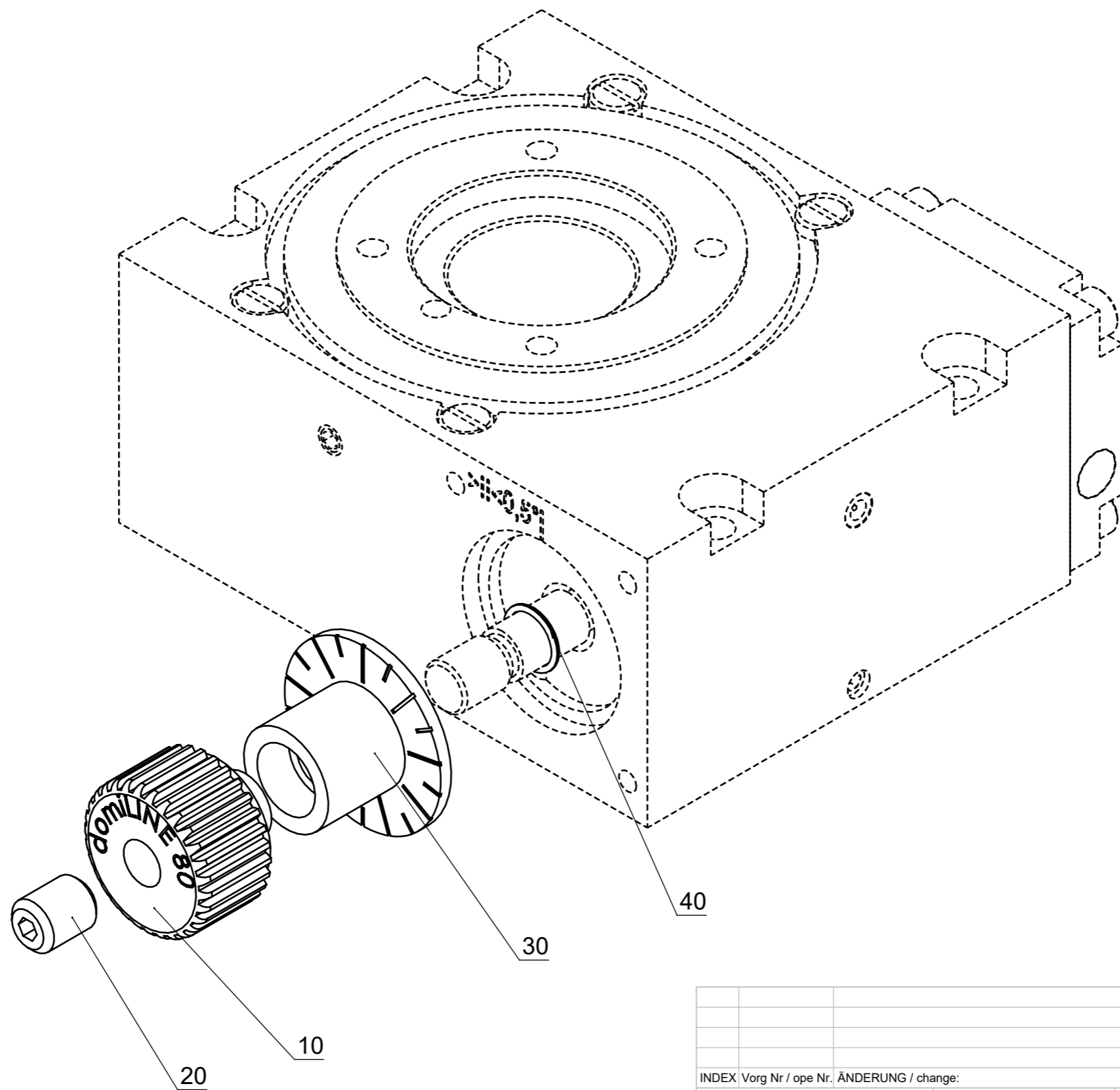


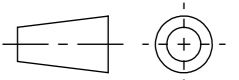
INDEX Vorg Nr / ope Nr. ÄNDERUNG / change:		DATUM/date	NAME	
Allgemeintoleranzen / general tolerances DIN ISO 2768-1: m (mittel/middle) DIN ISO 2768-2: Toleranzklasse/tolerance class H		BEARB / editor: 01.09.2011	Iljazovic	
WERKSTOFF / material: -		GEPR / check: 22.01.2025	Iljazovic	
Bezeichnung / designation: Handrad handwheel			ARTIKEL-NR / Item-No: 1103166	
Bezeichnung 2: Typ: MDV 80/100			MAßSTAB / scale: 1,5:1	BLATT / sheet 1 / 1
			Ursprung:	

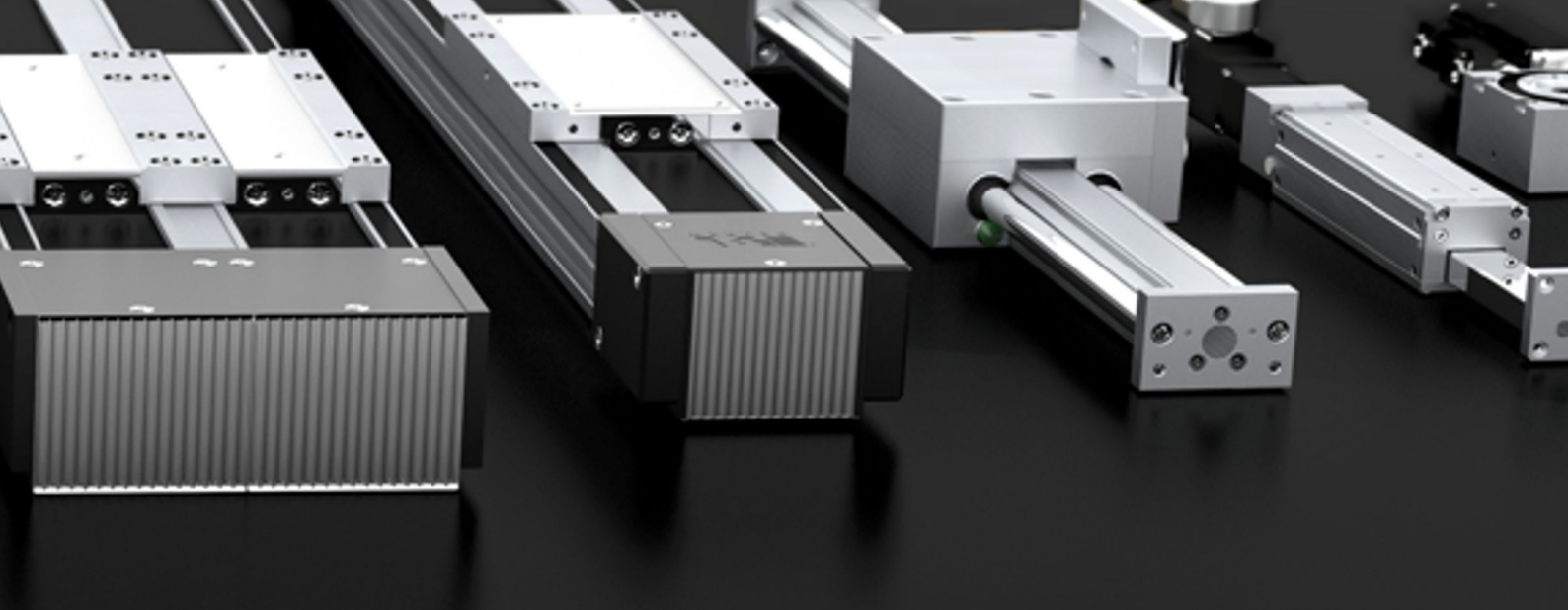


Alle Rechte vorbehalten / all rights reserved - ISO 16016

INDEX Vorg Nr / ope Nr. ÄNDERUNG / change:		DATUM/date	NAME	
Allgemeintoleranzen / general tolerances DIN ISO 2768-1: m (mittel/middle) DIN ISO 2768-2: Toleranzklasse/tolerance class H		BEARB / editor: 13.07.2011	Iljazovic	
WERKSTOFF / material: -		GEPR / check: 22.01.2025	Iljazovic	
Bezeichnung / designation: Klemmung Clamping			ARTIKEL-NR / Item-No: 1103176	
Bezeichnung 2: Typ: MDV 80/100			MAßSTAB / scale: 1:1	BLATT / sheet 1 / 1
			Ursprung:	



INDEX Vorg Nr / ope Nr. ÄNDERUNG / change:		DATUM/date	NAME	
Allgemeintoleranzen / general tolerances DIN ISO 2768-1: m (mittel/middle) DIN ISO 2768-2: Toleranzklasse/tolerance class H		BEARB / editor: 01.09.2011	Iljazovic	
WERKSTOFF / material: -		GEPR / check: 22.01.2025	Iljazovic	
Bezeichnung / designation: Stellknopf adjusting knob			ARTIKEL-NR / Item-No: 1103165	
Bezeichnung 2: Typ: MDV 80/100			INDEX: -	FORMAT: 3
			MAßSTAB / scale: 1,5:1	BLATT / sheet: 1 / 1
			Ursprung:	



IEF-Werner GmbH
Wendelhofstraße 6
DE-78120 Furtwangen
Telefon: +49 7723-925-0
info@ief-werner.de